

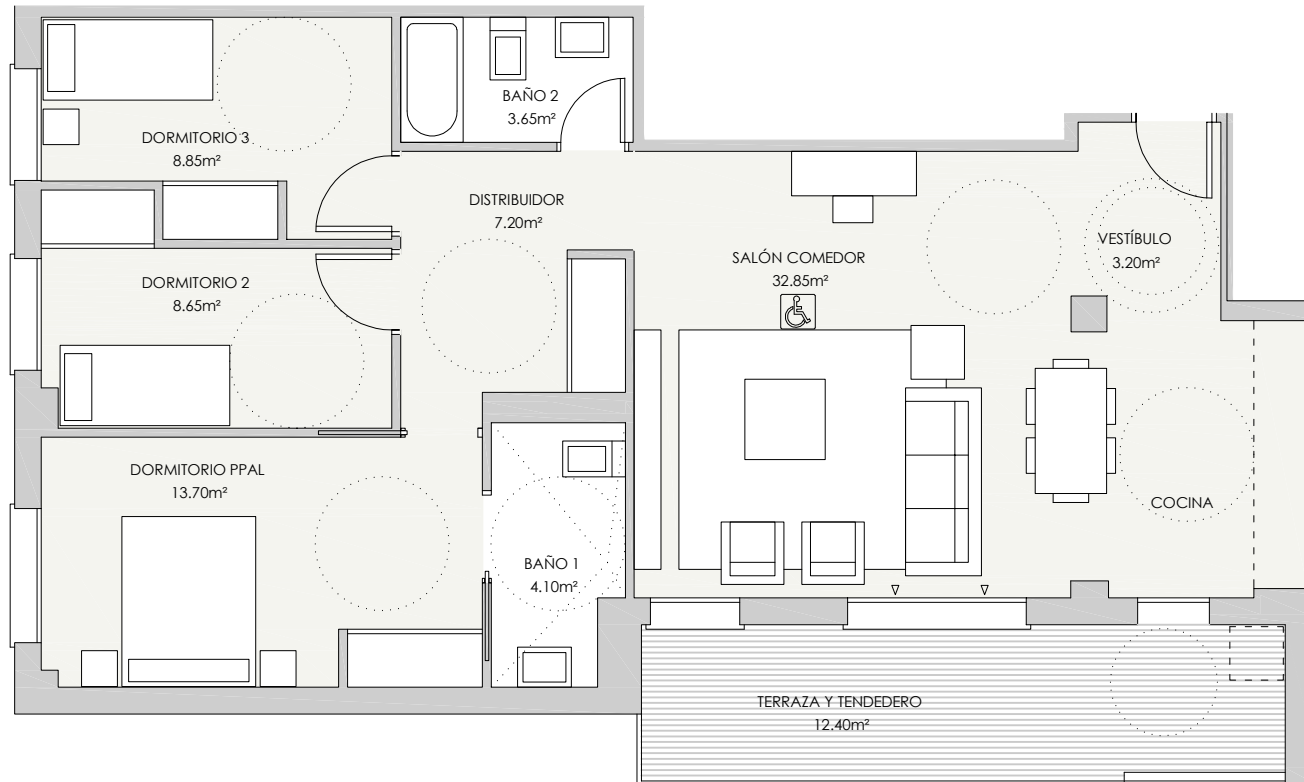
VT 3.5.1 y 3.5.2 2 uds

RESUMEN SUPERFICIES ÚTILES

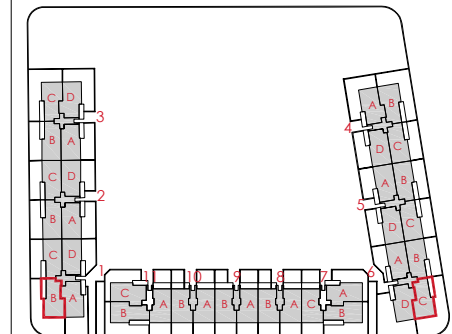
Total superficie útil interior	82.20 m ²
Total superficies útil exterior	12.40 m ²
Total superficie útil vivienda	94.60 m²

SUPERFICIES CONSTRUIDAS

Total superficie construida interior	95.65 m ²
Total superficies construida exterior	13.70 m ²
TOTAL SUPERFICIE CONSTRUIDA CON COMUNES	116.42 m²



LOCALIZACIÓN
PLANTA 1ª



Gesbro

0 (m) 0,5 1,5

