

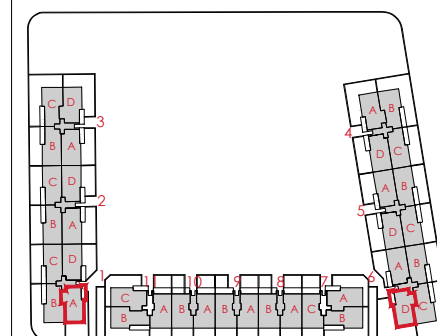
### RESUMEN SUPERFICIES ÚTILES

Total superficie útil interior	83.10 m <sup>2</sup>
Total superficies útil exterior	9.30 m <sup>2</sup>
<b>Total superficie útil vivienda</b>	<b>92.40 m<sup>2</sup></b>

### SUPERFICIES CONSTRUIDAS

Total superficie construida interior	96.05 m <sup>2</sup>
Total superficies construida exterior	10.15 m <sup>2</sup>
<b>TOTAL SUPERFICIE CONSTRUIDA CON COMUNES</b>	<b>113.07 m<sup>2</sup></b>

### LOCALIZACIÓN PLANTA 1ª y 2ª



# Gesbro

0 |m| 0,5 1,5