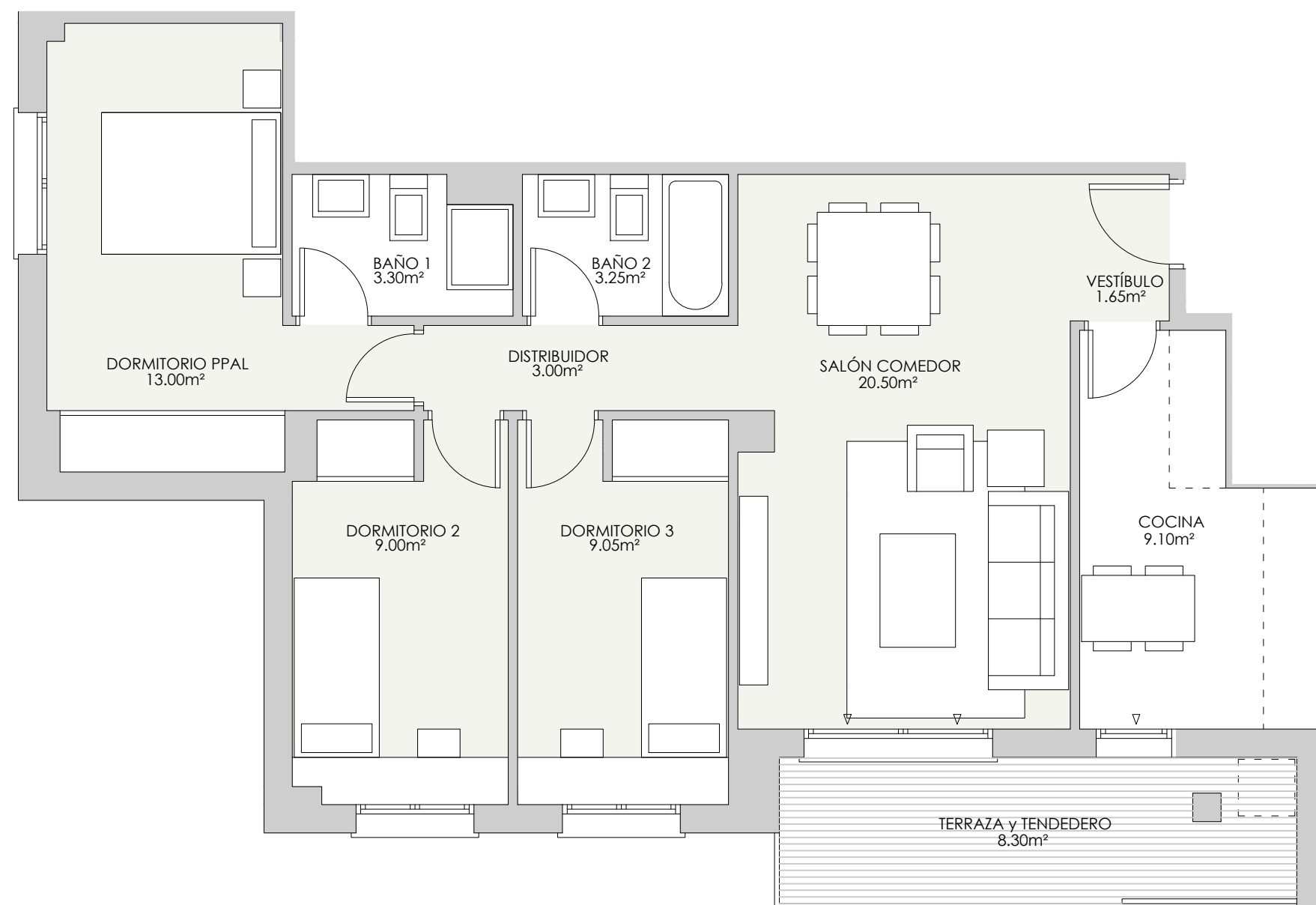


VT 3.4.1 y 3.4.2 10 uds



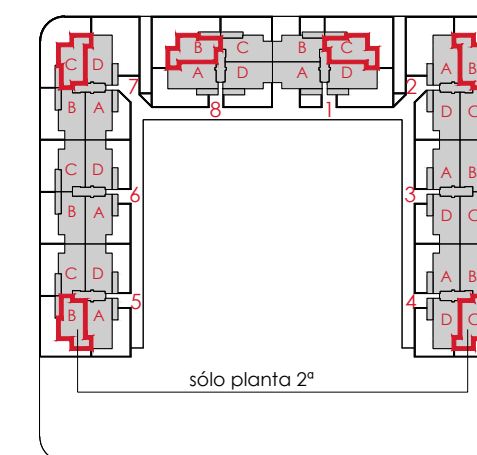
RESUMEN SUPERFICIES ÚTILES

Total superficie útil interior	71.85 m ²
Total superficies útil exterior	8.30 m ²
Total superficie útil vivienda	80.15 m²

SUPERFICIES CONSTRUIDAS

Total superficie construida interior	85.30 m ²
Total superficies construida exterior	9.40 m ²
TOTAL SUPERFICIE CONSTRUIDA CON COMUNES	102.37 m²

LOCALIZACIÓN
PLANTAS 1ª y 2ª



0 (m) 0,5 1,5



Gesbro

