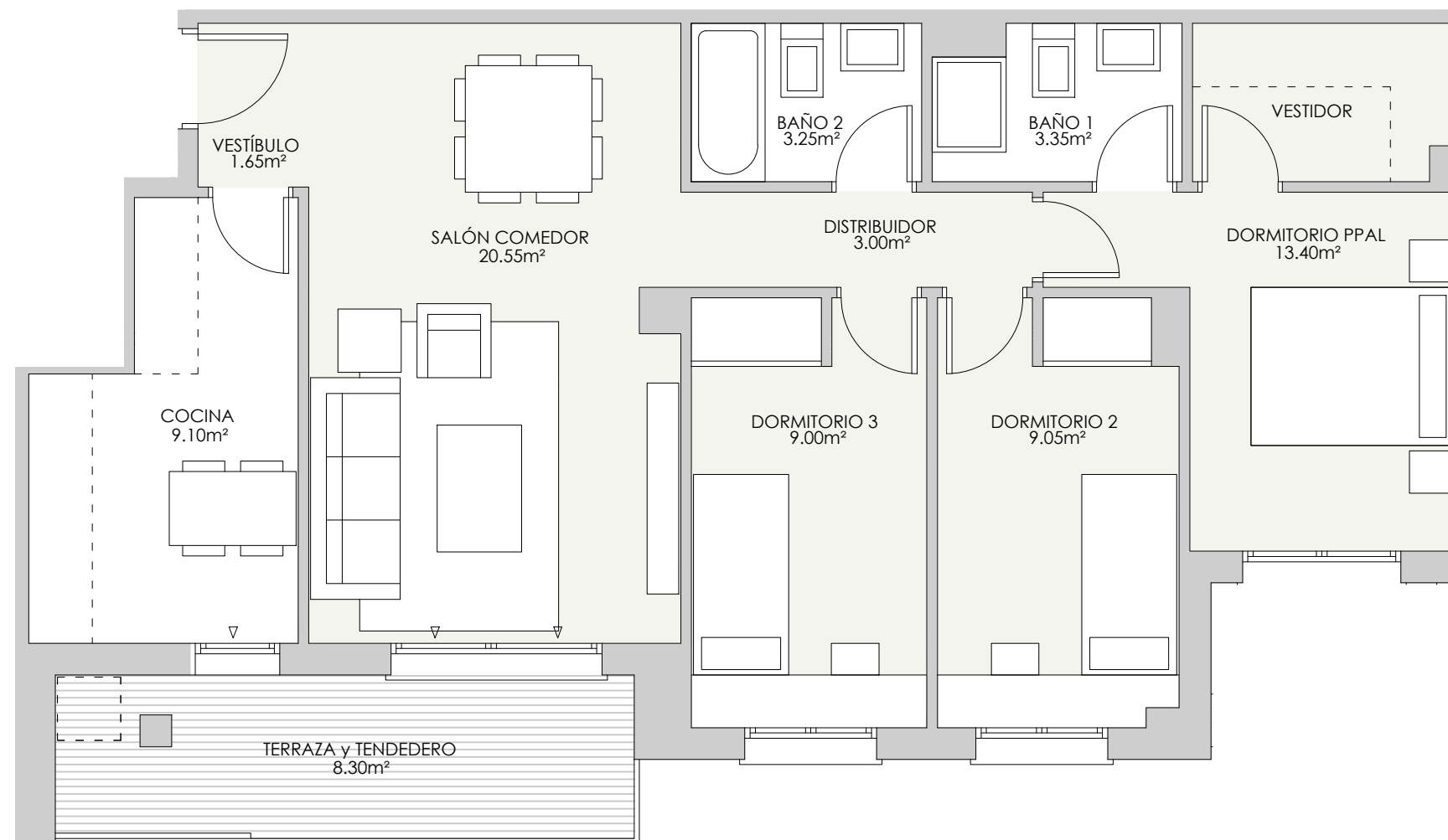


RESUMEN SUPERFICIES ÚTILES

| | |
|---------------------------------------|----------------------------|
| Total superficie útil interior | 72.35 m ² |
| Total superficies útil exterior | 8.30 m ² |
| Total superficie útil vivienda | 80.65 m² |

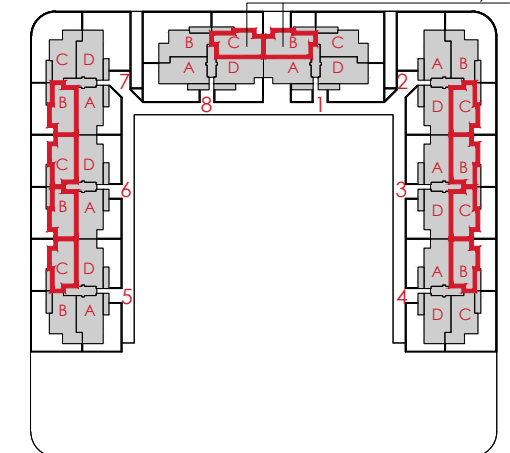
SUPERFICIES CONSTRUIDAS

| | |
|--|-----------------------------|
| Total superficie construida interior | 84.55 m ² |
| Total superficies construida exterior | 9.40 m ² |
| TOTAL SUPERFICIE CONSTRUIDA CON COMUNES | 101.56 m² |



LOCALIZACIÓN
PLANTAS 1º a 3º

SÓLO EN PLANTAS 1º y 2º



0 (m) 0,5 1,5



Gesbro

