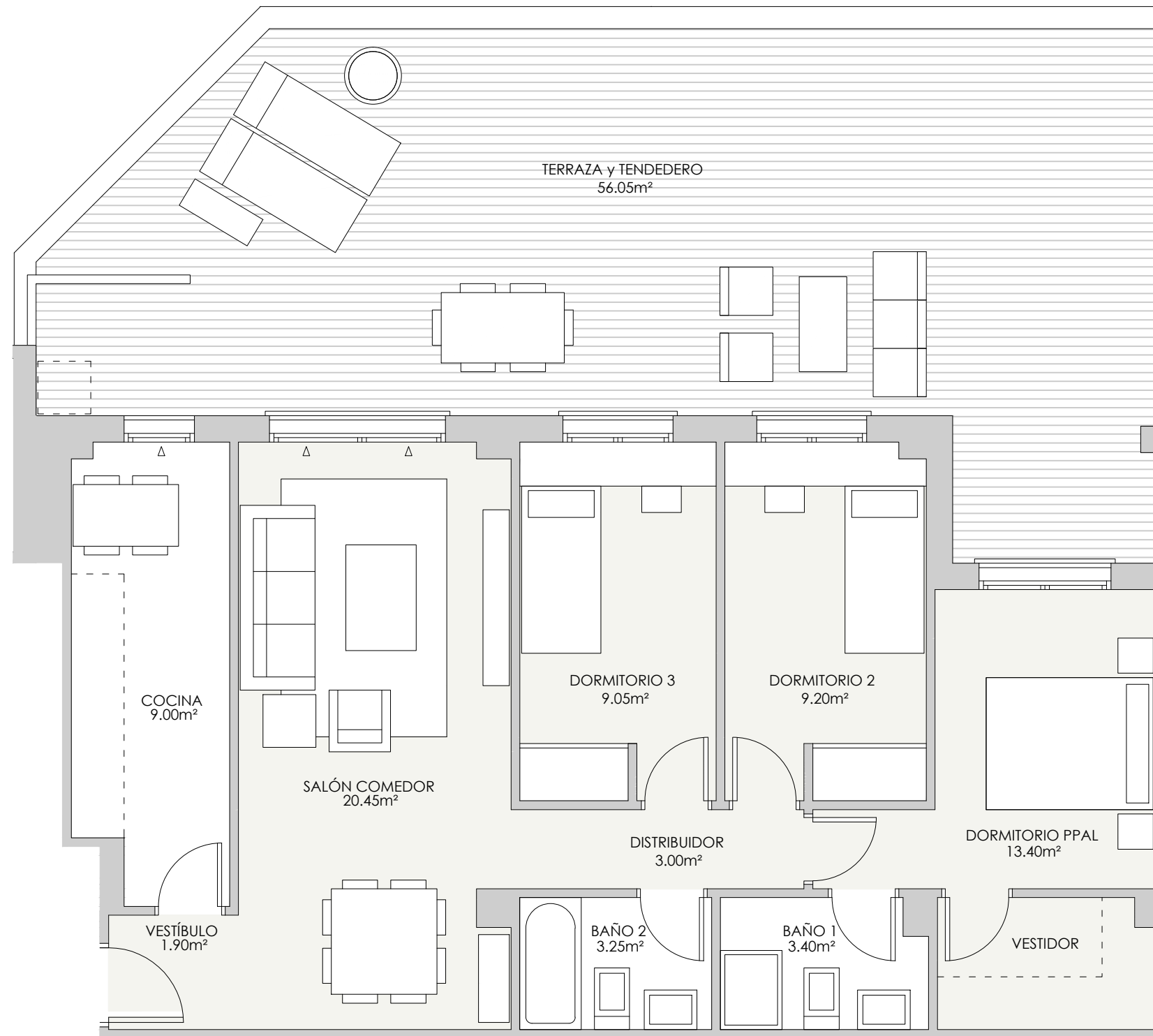


VT 3.11.1 y 3.11.2 2 uds



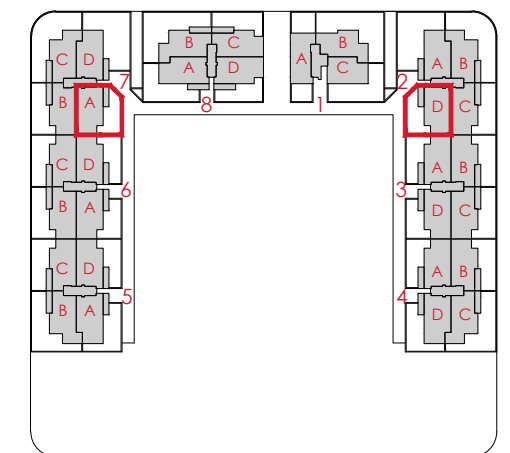
RESUMEN SUPERFICIES ÚTILES

Total superficie útil interior	72.65 m ²
Total superficies útil exterior	56.05 m ²
Total superficie útil vivienda	128.70 m²

SUPERFICIES CONSTRUIDAS

Total superficie construida interior	85.15 m ²
Total superficies construida exterior	60.95 m ²
TOTAL SUPERFICIE CONSTRUIDA CON COMUNES	153.72 m²

LOCALIZACIÓN
PLANTA BAJA



0 (m) 0,5 1,5



Gesbro