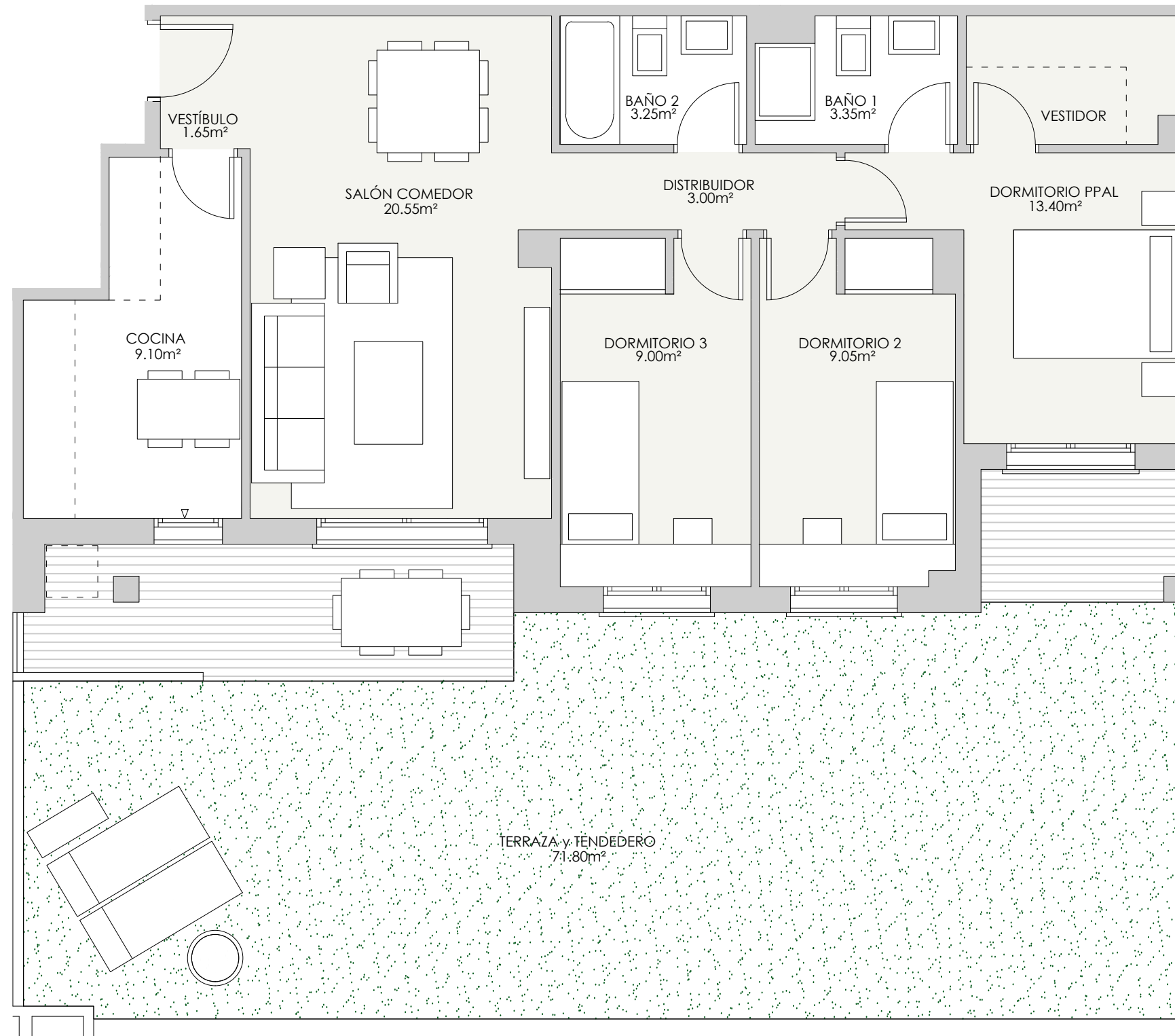


VT 3.10.1 y 3.10.2 7 uds



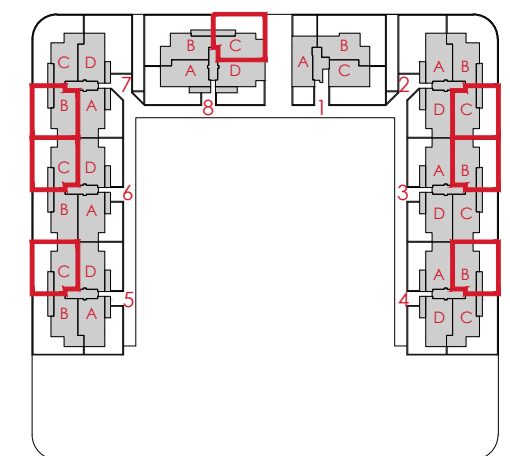
### RESUMEN SUPERFICIES ÚTILES

Total superficie útil interior	72.35 m <sup>2</sup>
Total superficies útil exterior	71.80 m <sup>2</sup>
<b>Total superficie útil vivienda</b>	<b>144.15 m<sup>2</sup></b>

### SUPERFICIES CONSTRUIDAS

Total superficie construida interior	84.55 m <sup>2</sup>
Total superficies construida exterior	77.65 m <sup>2</sup>
<b>TOTAL SUPERFICIE CONSTRUIDA CON COMUNES</b>	<b>169.82 m<sup>2</sup></b>

LOCALIZACIÓN  
PLANTA BAJA



0 (m) 0,5 1,5



# Gesbro