

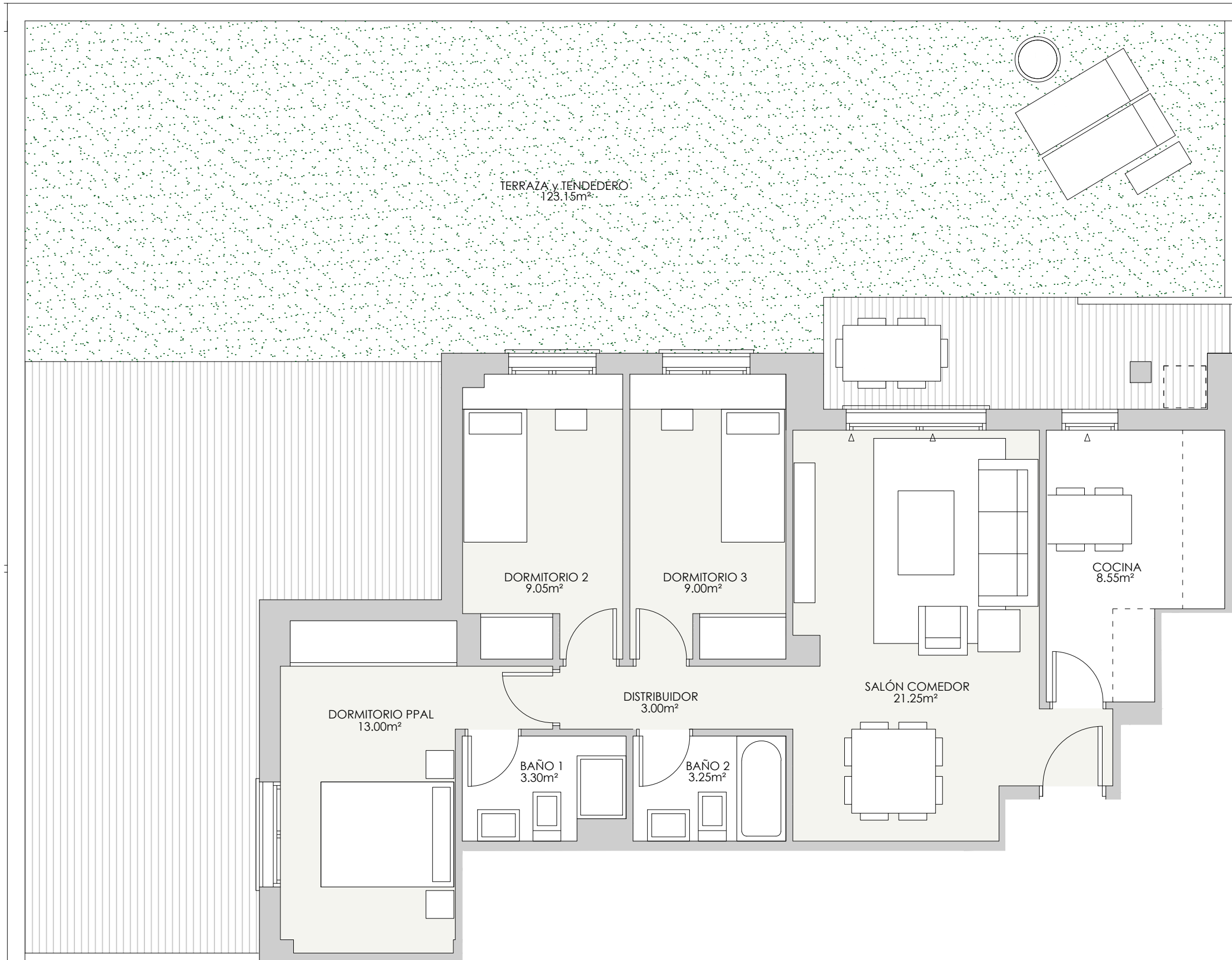
VT 3.1.1 y 3.1.2 2 uds

**RESUMEN SUPERFICIES ÚTILES**

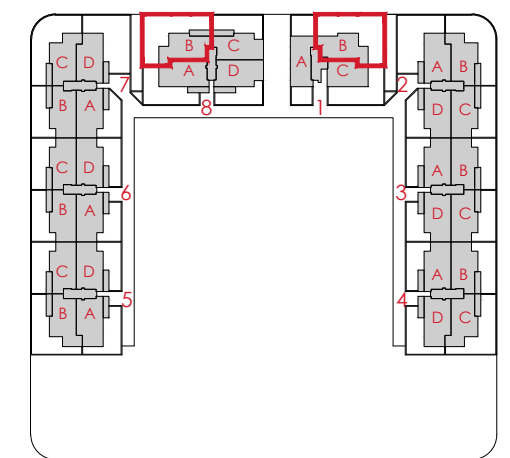
Total superficie útil interior	70.40 m <sup>2</sup>
Total superficies útil exterior	123.15 m <sup>2</sup>
<b>Total superficie útil vivienda</b>	<b>193.55 m<sup>2</sup></b>

**SUPERFICIES CONSTRUIDAS**

Total superficie construida interior	83.85 m <sup>2</sup>
Total superficies construida exterior	132.60 m <sup>2</sup>
<b>TOTAL SUPERFICIE CONSTRUIDA CON COMUNES</b>	<b>224.01 m<sup>2</sup></b>



LOCALIZACIÓN  
PLANTA BAJA



0 (m) 0,5 1,5



# Gesbro

