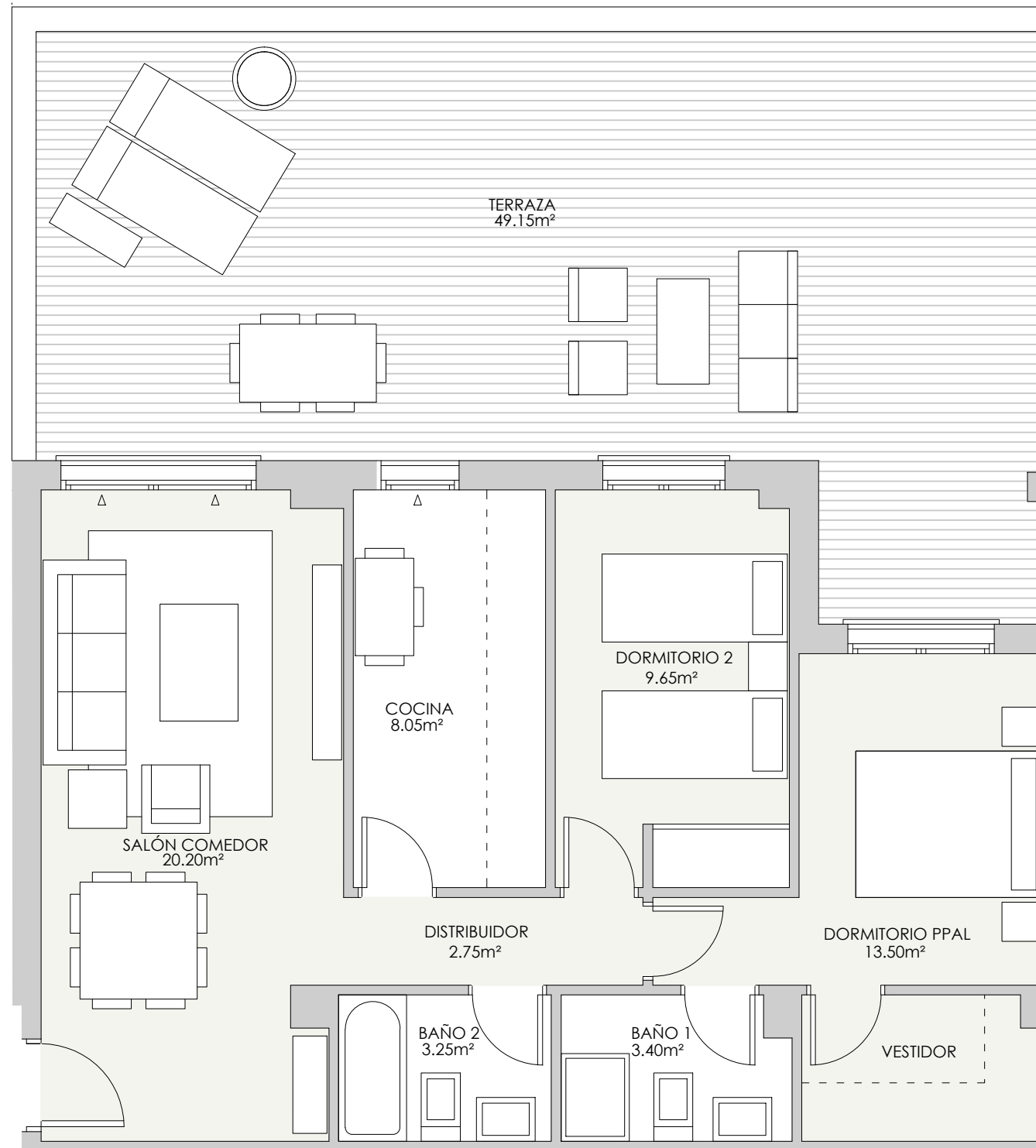


VT 2.4.1 y 2.4.2 2 uds



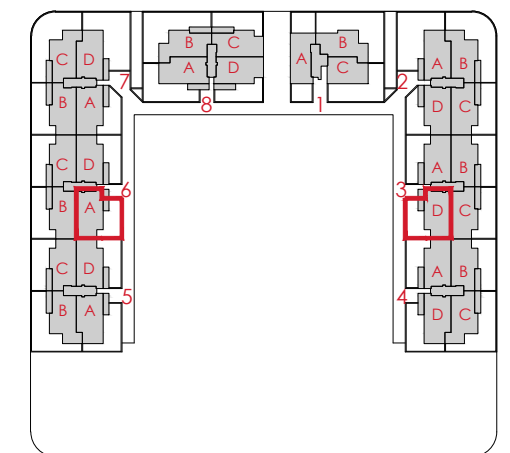
RESUMEN SUPERFICIES ÚTILES

Total superficie útil interior	60.80 m ²
Total superficies útil exterior	49.15 m ²
Total superficie útil vivienda	109.95 m²

SUPERFICIES CONSTRUIDAS

Total superficie construida interior	71.65 m ²
Total superficies construida exterior	53.75 m ²
TOTAL SUPERFICIE CONSTRUIDA CON COMUNES	131.63 m²

LOCALIZACIÓN
PLANTA BAJA



0 (m) 0,5 1,5



Gesbro