

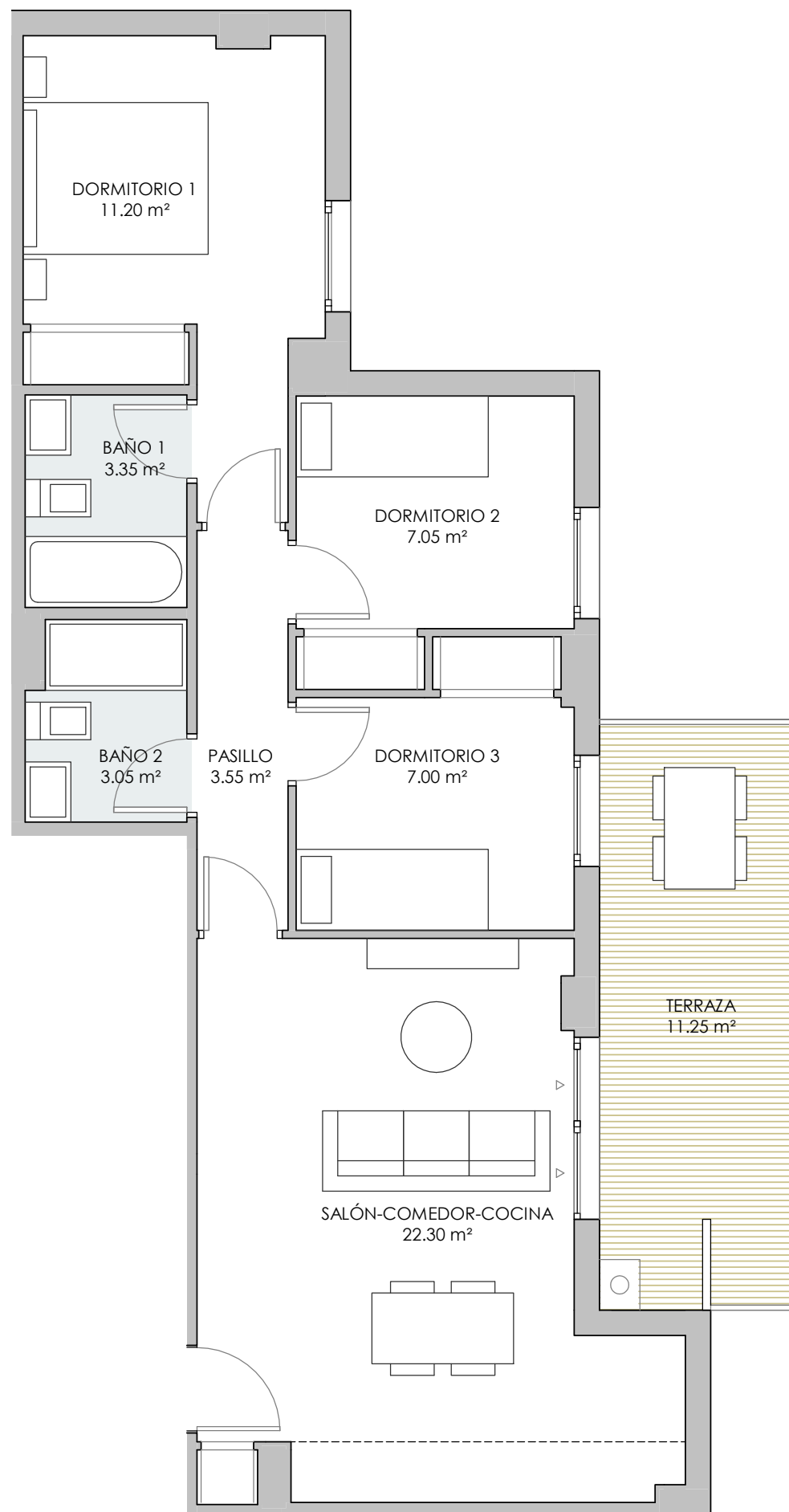
**RESUMEN DE SUPERFICIES ÚTILES**

|                                |                      |
|--------------------------------|----------------------|
| Total superficie útil exterior | 11.25 m <sup>2</sup> |
| Total superficie útil interior | 57.50 m <sup>2</sup> |
| Total superficie útil vivienda | 68.75 m <sup>2</sup> |

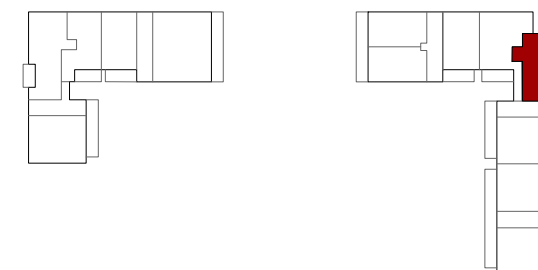
**SUPERFICIES CONSTRUIDAS**

|                                      |                      |
|--------------------------------------|----------------------|
| Total superficie construida exterior | 11.67 m <sup>2</sup> |
| Total superficie construida interior | 68.29 m <sup>2</sup> |

**TOTAL SUPERFICIE CONSTRUIDA CON COMUNES 87.98 m<sup>2</sup>**



PLANTA 3ª



# Gesbro