

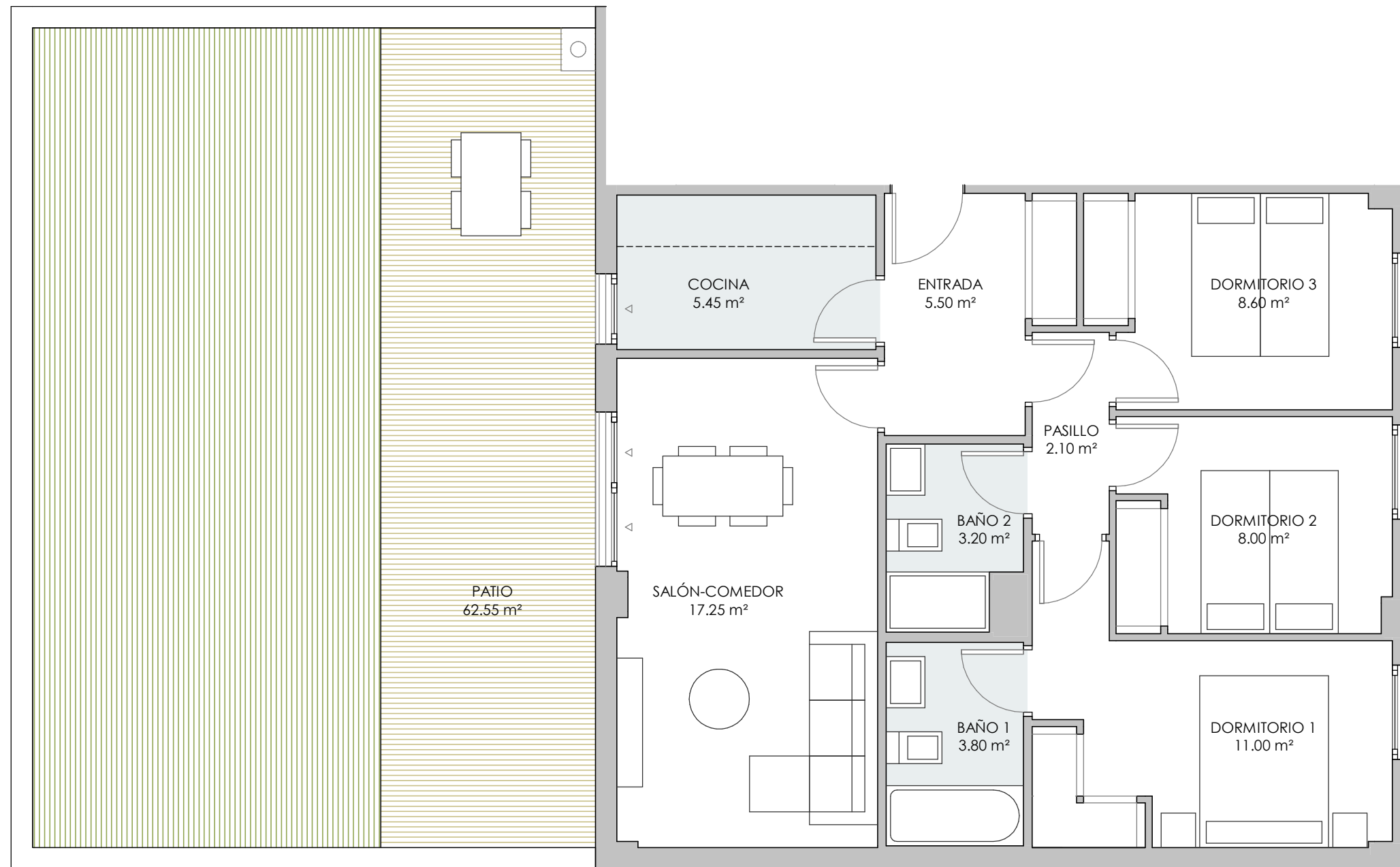
RESUMEN DE SUPERFICIES ÚTILES

| | |
|--------------------------------|-----------------------|
| Total superficie útil exterior | 62.55 m ² |
| Total superficie útil interior | 64.90 m ² |
| Total superficie útil vivienda | 127.45 m ² |

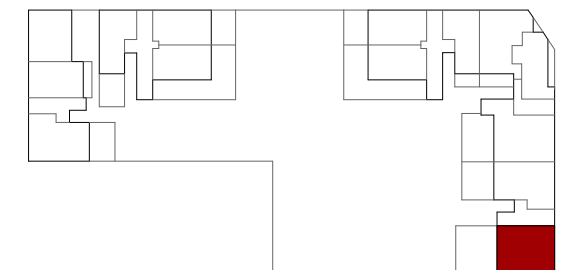
SUPERFICIES CONSTRUIDAS

| | |
|--------------------------------------|----------------------|
| Total superficie construida exterior | 68.44 m ² |
| Total superficie construida interior | 76.05 m ² |

TOTAL SUPERFICIE CONSTRUIDA CON COMUNES 153.43 m²



PLANTA BAJA



Gesbro

