

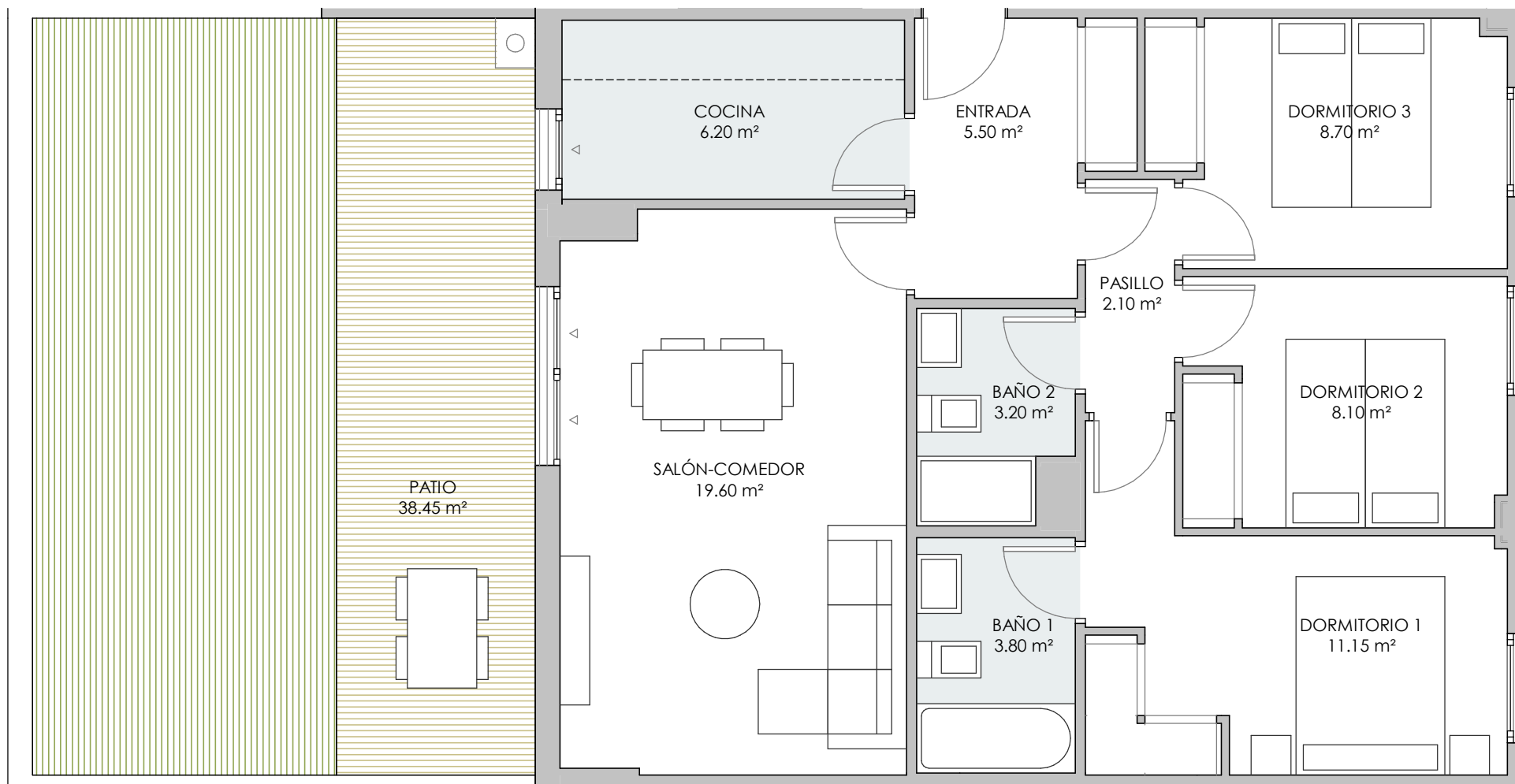
RESUMEN DE SUPERFICIES ÚTILES

Total superficie útil exterior	38.45 m ²
Total superficie útil interior	68.35 m ²
Total superficie útil vivienda	106.80 m ²

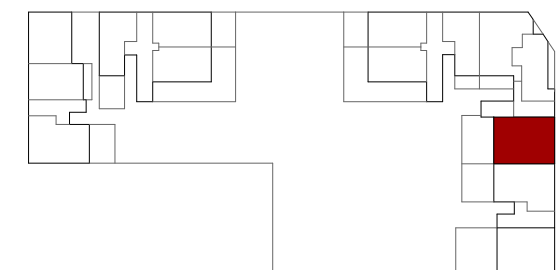
SUPERFICIES CONSTRUIDAS

Total superficie construida exterior	41.93 m ²
Total superficie construida interior	78.79 m ²

TOTAL SUPERFICIE CONSTRUIDA CON COMUNES 129.98 m²



PLANTA BAJA



Gesbro

