

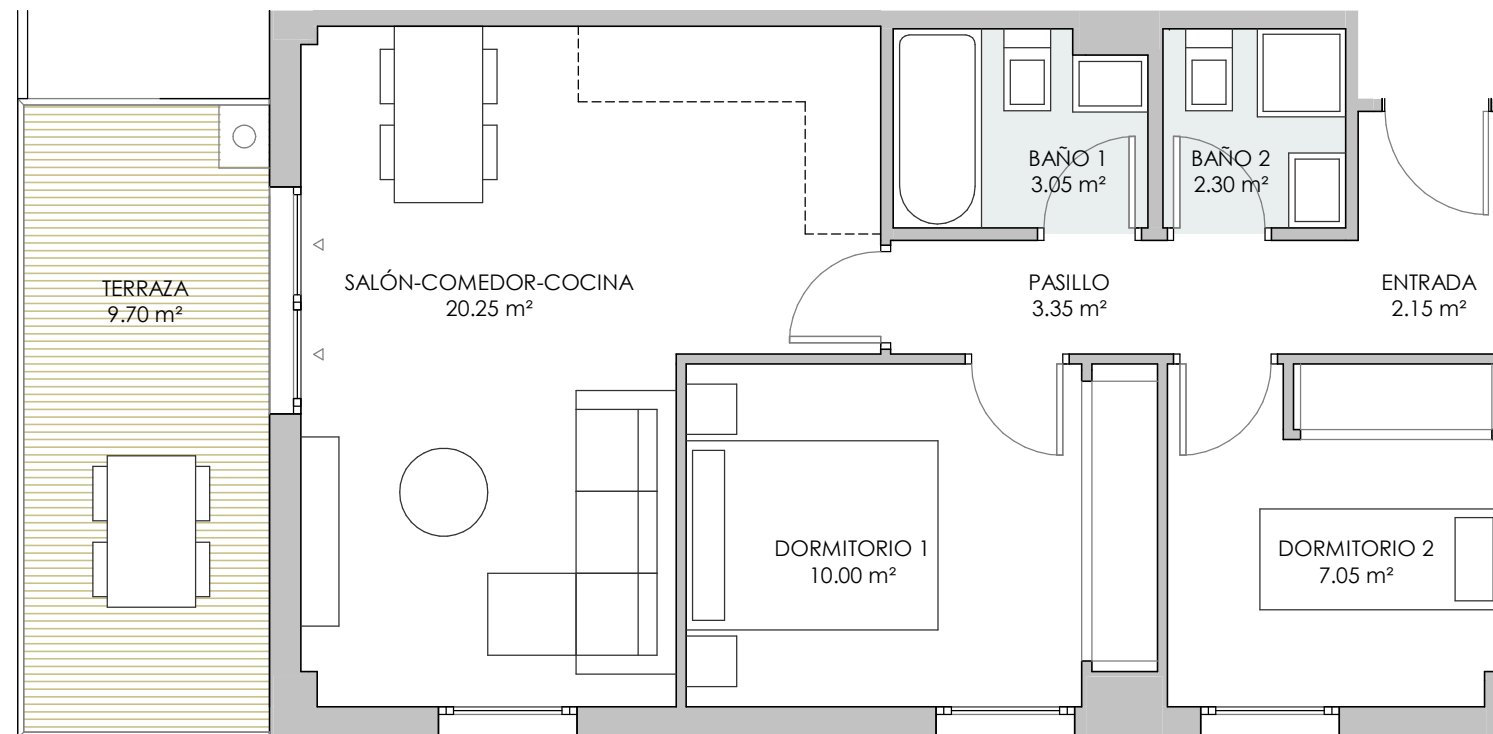
**RESUMEN DE SUPERFICIES ÚTILES**

Total superficie útil exterior	9.70 m <sup>2</sup>
Total superficie útil interior	48.15 m <sup>2</sup>
Total superficie útil vivienda	57.85 m <sup>2</sup>

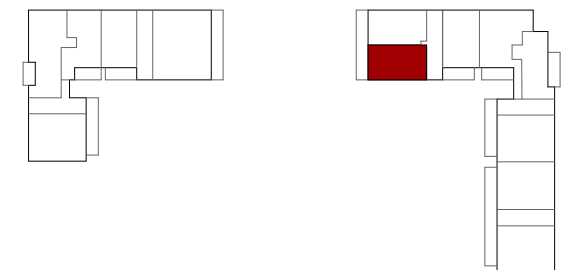
**SUPERFICIES CONSTRUIDAS**

Total superficie construida exterior	10.15 m <sup>2</sup>
Total superficie construida interior	56.11 m <sup>2</sup>

**TOTAL SUPERFICIE CONSTRUIDA CON COMUNES 72.85 m<sup>2</sup>**



PLANTA 1º



# Gesbro

