

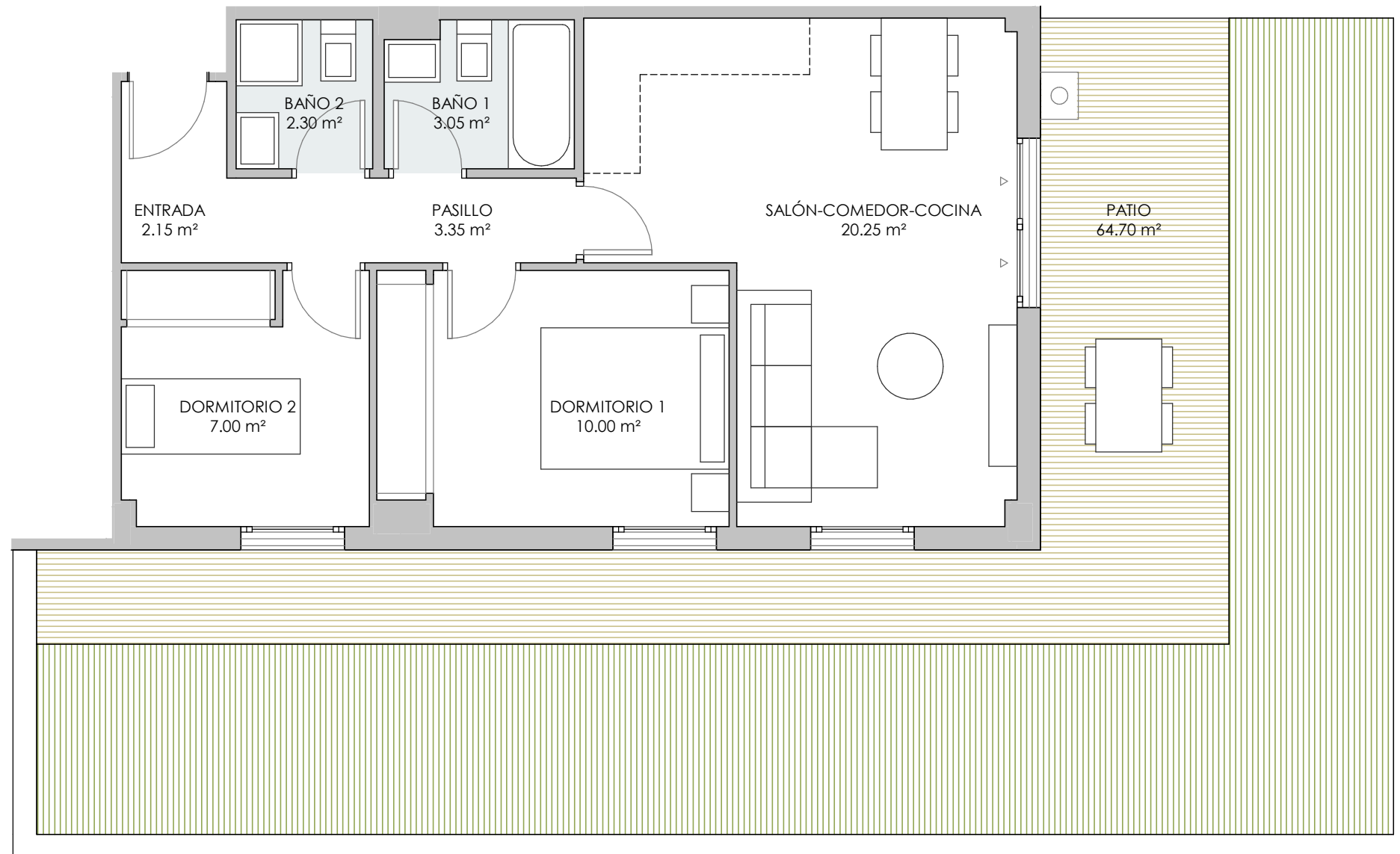
RESUMEN DE SUPERFICIES ÚTILES

Total superficie útil exterior	64.70 m ²
Total superficie útil interior	48.10 m ²
Total superficie útil vivienda	112.80 m ²

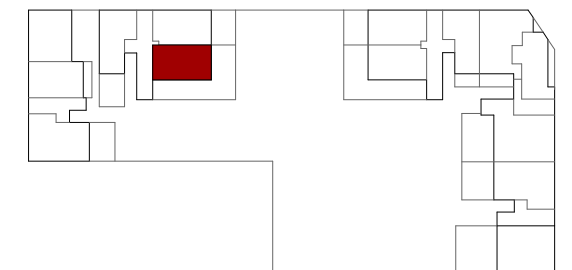
SUPERFICIES CONSTRUIDAS

Total superficie construida exterior	71.86 m ²
Total superficie construida interior	56.10 m ²

TOTAL SUPERFICIE CONSTRUIDA CON COMUNES 134.55 m²



PLANTA BAJA



Gesbro

