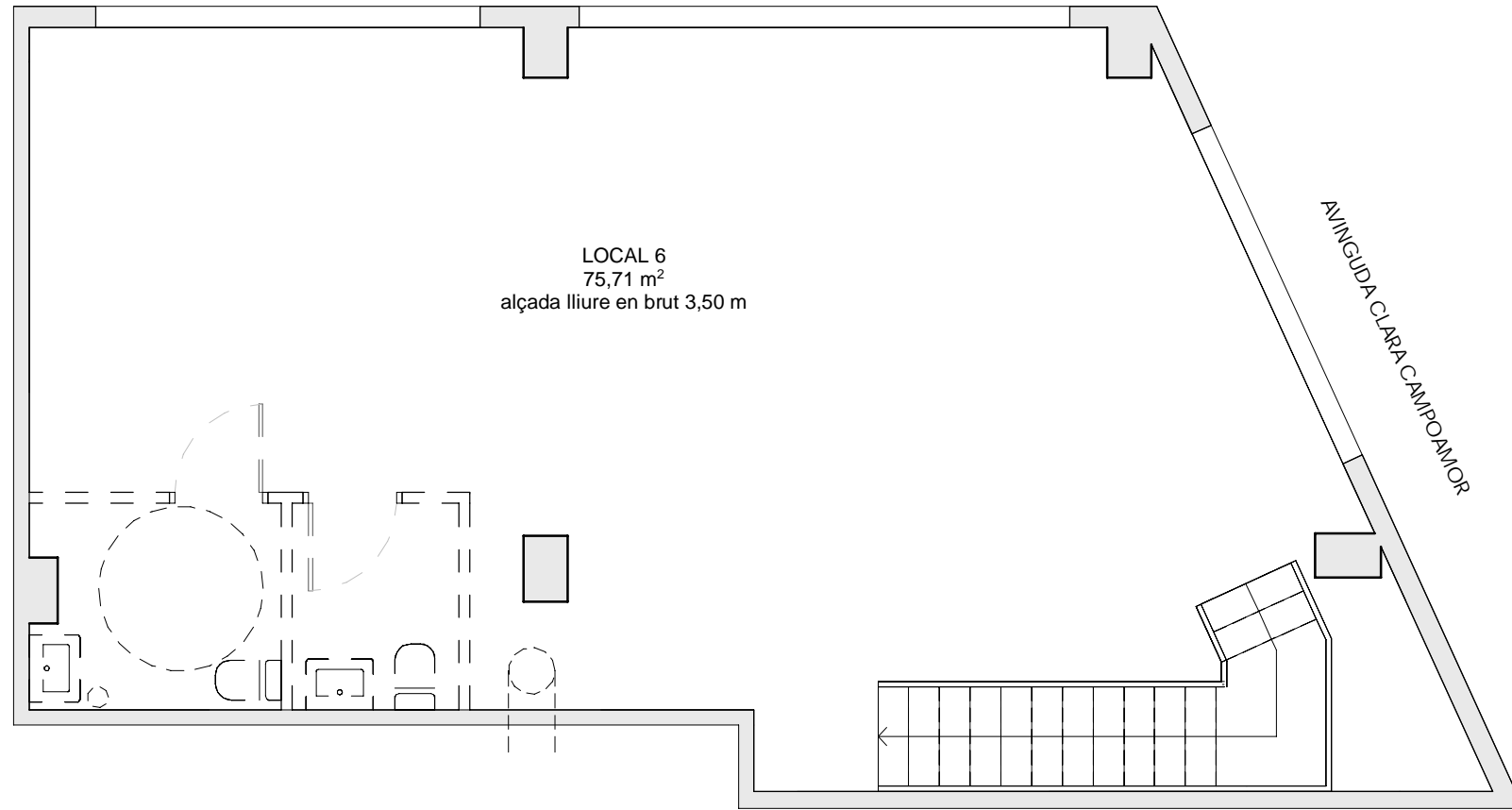
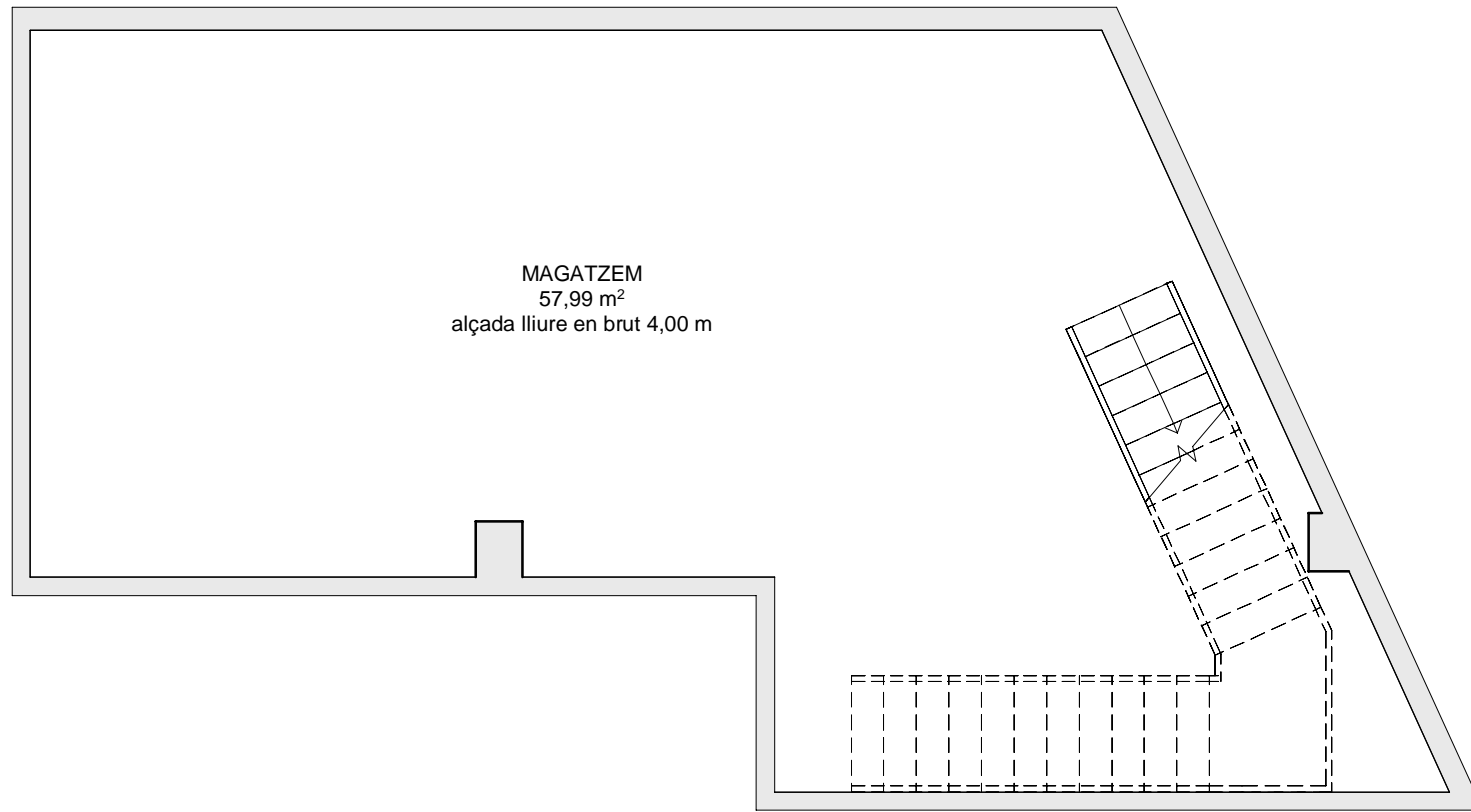


CARRER POMPEU FABRA



LOCAL 6
75,71 m²
alçada lliure en brut 3,50 m

AVINGUDA CLARA CAMPOAMOR



MAGATZEM
57,99 m²
alçada lliure en brut 4,00 m

Diveroo
LLEVANT

LOCAL 6

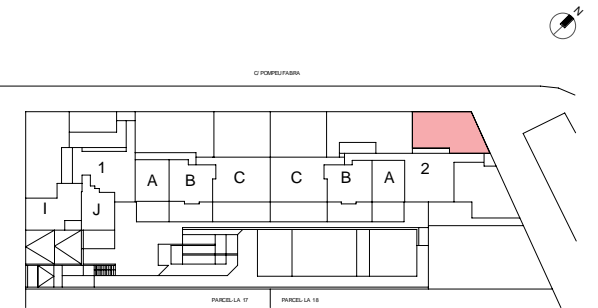
1 unitat

RESUM SUPERFÍCIES ÚTILS

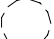

Total superfície útil interior	133.70 m ²
Total superfície útil exterior	- m ²
Total superfície útil habitatge	133.70 m ²

RESUM SUPERFÍCIES CONSTRUÏDES

Total superfície construïda interior	151.60 m ²
Total superfície construïda exterior	- m ²
TOTAL SUPERFÍCIE CONSTRUÏDA AMB ESPAI COMÚ	151.60 m ²



PLANTA BAIXA

-  ESCOMESA DE VENTILACIÓ DEL LOCAL
-  ESCOMESA DE VENTILACIÓ DEL BANY



Gesbro

