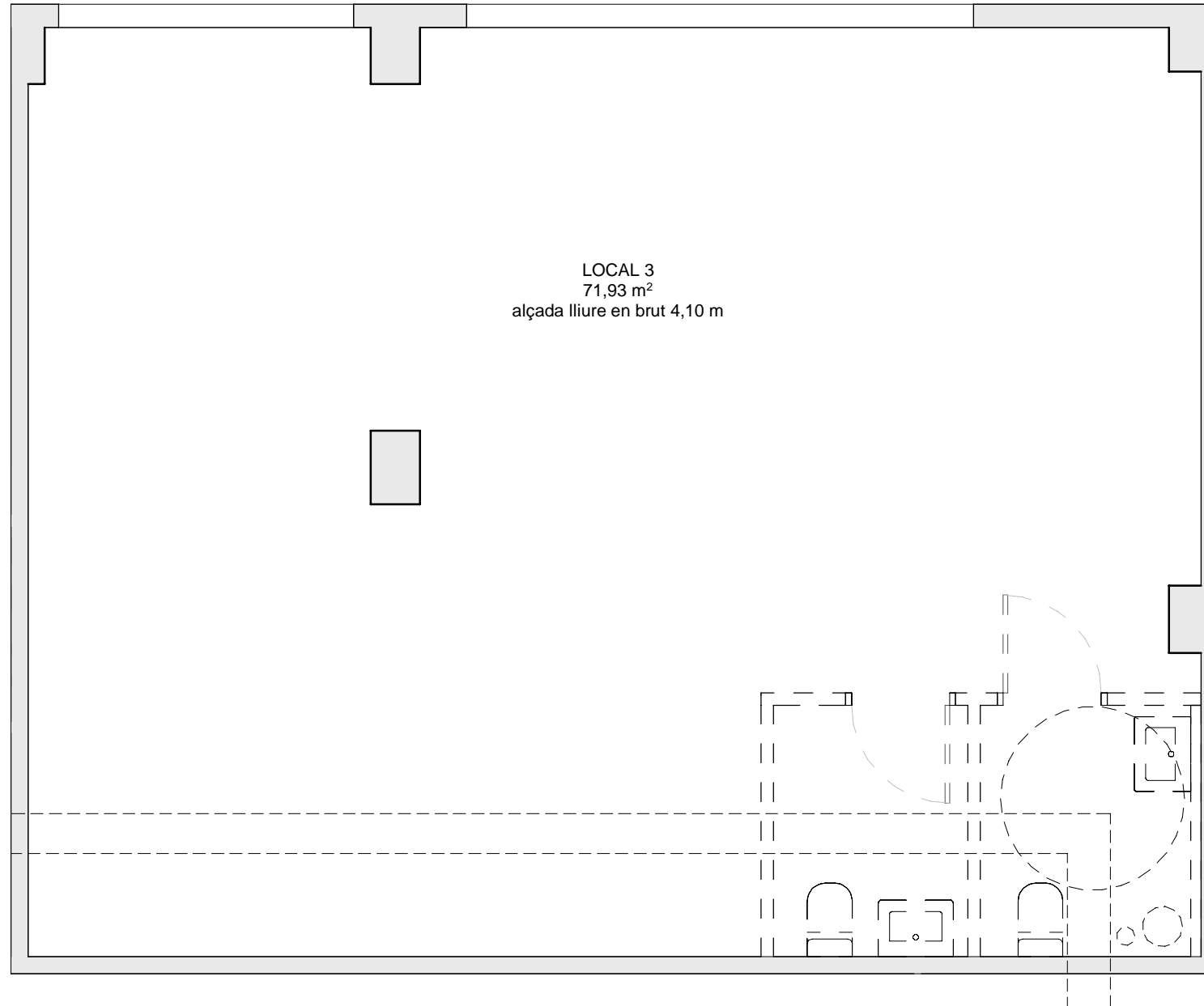


CARRER POMPEU FABRA



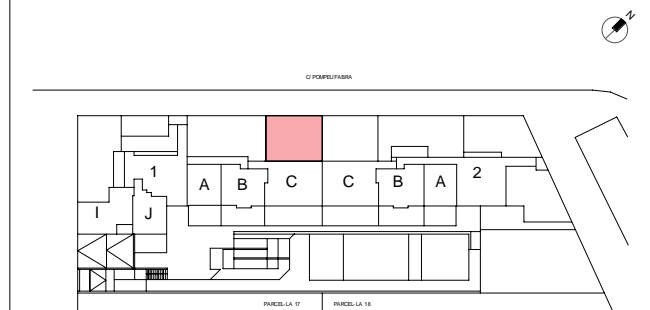
LOCAL 3  
71,93 m<sup>2</sup>  
alçada lliure en brut 4,10 m

RESUM SUPERFÍCIES ÚTILS

Total superfície útil interior	71.93 m <sup>2</sup>
Total superfície útil exterior	- m <sup>2</sup>
Total superfície útil habitatge	71.93 m <sup>2</sup>

RESUM SUPERFÍCIES CONSTRUÏDES

Total superfície construïda interior	77.50 m <sup>2</sup>
Total superfície construïda exterior	- m <sup>2</sup>
TOTAL SUPERFÍCIE CONSTRUÏDA AMB ESPAI COMÚ	77.50 m <sup>2</sup>



PLANTA BAIXA

- ESCOMESA DE VENTILACIÓ DEL LOCAL
- ESCOMESA DE VENTILACIÓ DEL BANY



# Gesbro

0 (m) 0.5 1

