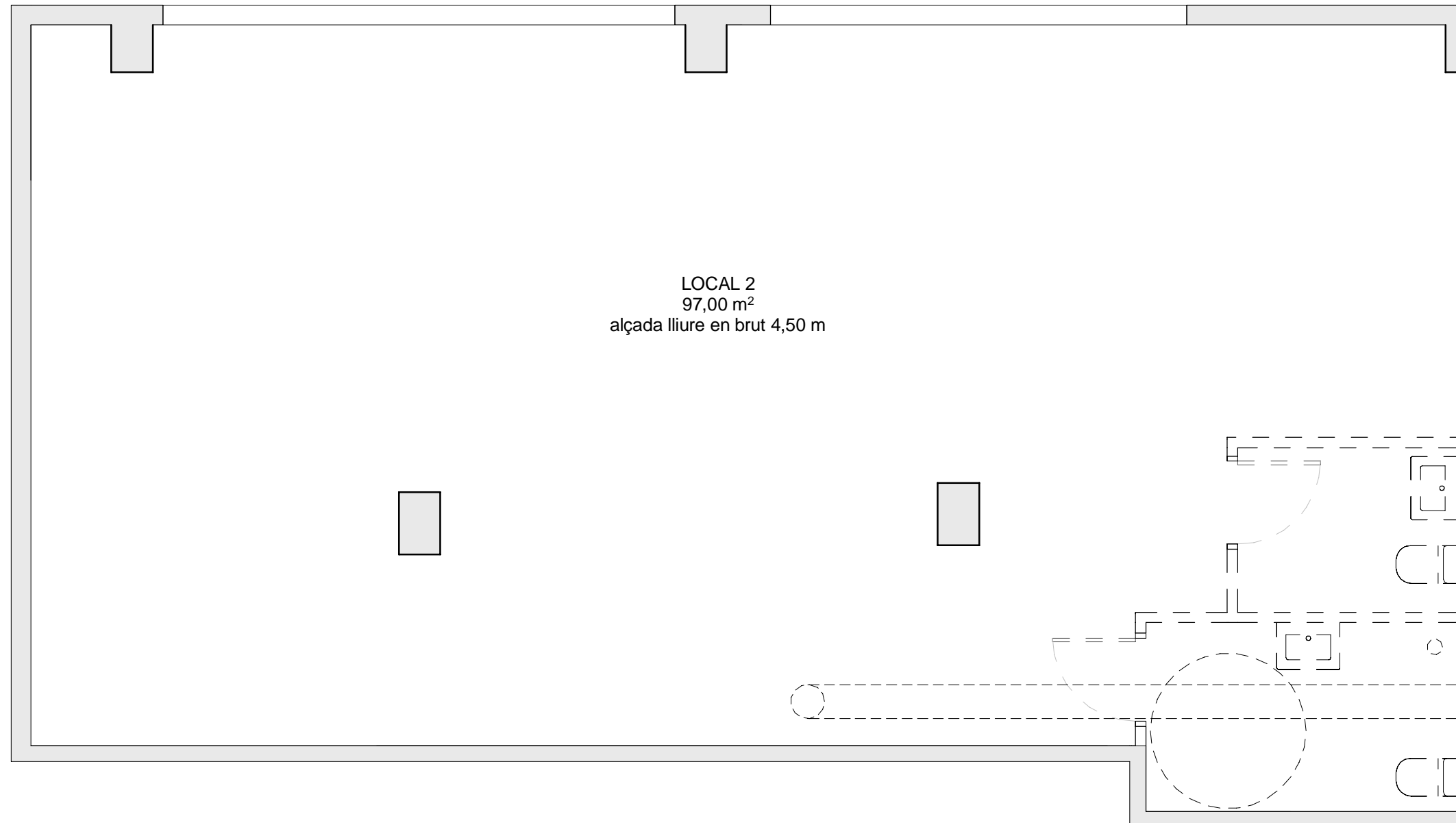


CARRER POMPEU FABRA



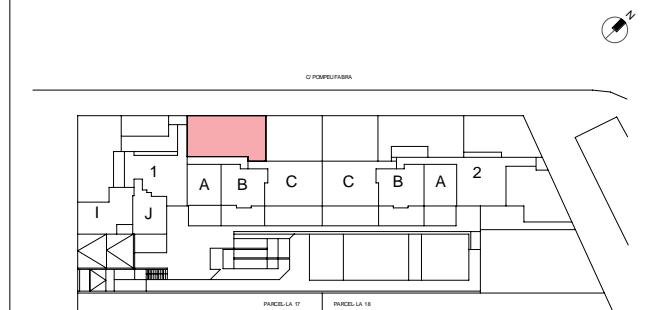
LOCAL 2
97,00 m²
alçada lliure en brut 4,50 m

RESUM SUPERFÍCIES ÚTILS

Total superfície útil interior	97.00 m ²
Total superfície útil exterior	- m ²
Total superfície útil habitatge	97.00 m ²

RESUM SUPERFÍCIES CONSTRUÏDES

Total superfície construïda interior	102.75 m ²
Total superfície construïda exterior	- m ²
TOTAL SUPERFÍCIE CONSTRUÏDA AMB ESPAI COMÚ	102.75 m ²



PLANTA BAIXA

- ESCOMESA DE VENTILACIÓ DEL LOCAL
- ESCOMESA DE VENTILACIÓ DEL BANY



Gesbro

0 (m) 0.5 1

