

**RESUMEN SUPERFICIES ÚTILES**

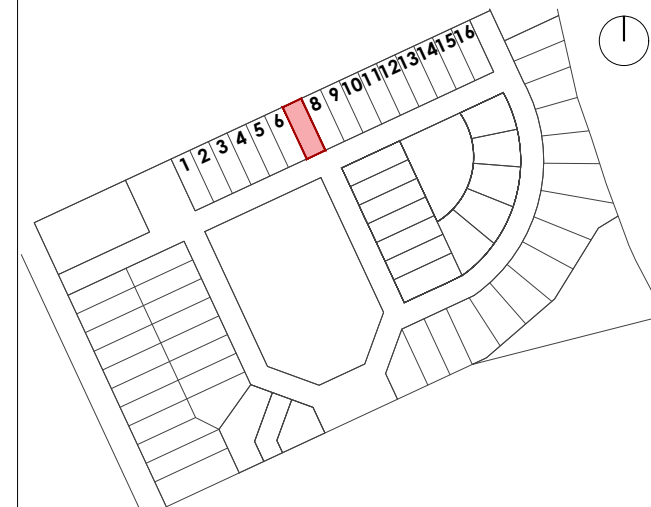
Total superficie útil interior	95.84 m <sup>2</sup>
Total superficie útil exterior	159.30 m <sup>2</sup>
<b>Total superficie útil Vivienda</b>	<b>255.14 m<sup>2</sup></b>

**RESUMEN SUPERFICIES CONSTRUIDAS**

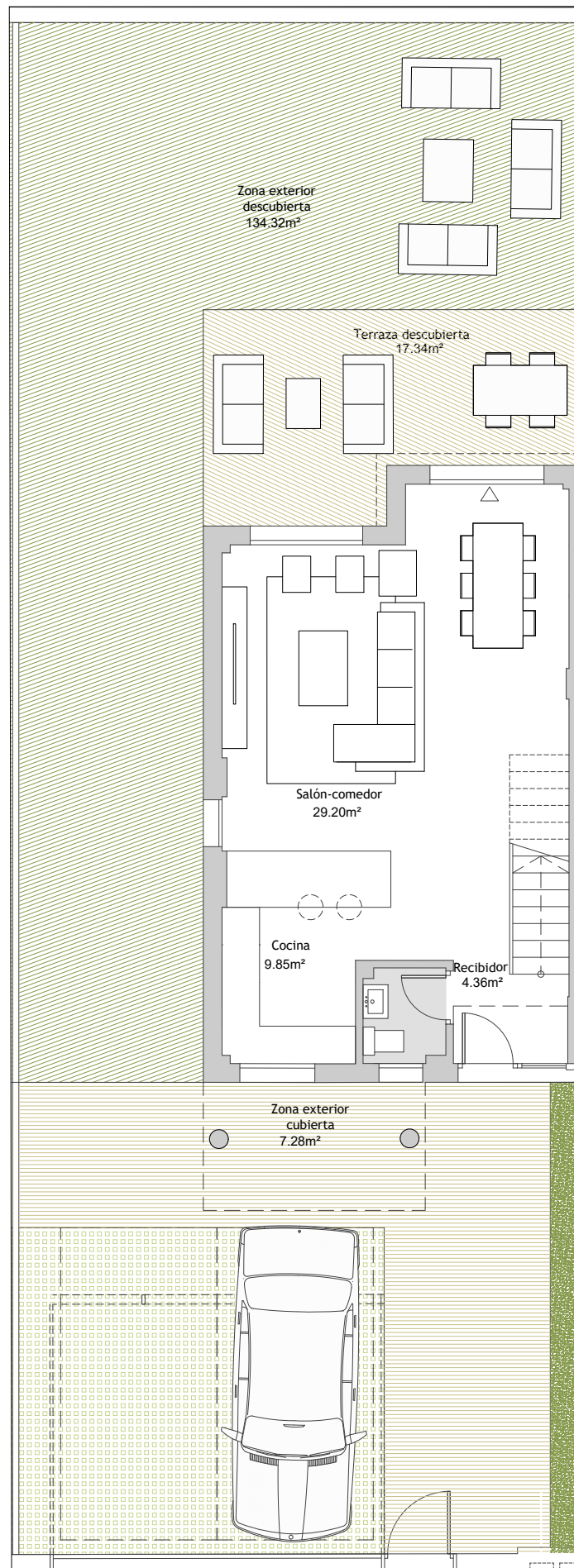
Total superficie construida interior	118.78 m <sup>2</sup>
Total superficie construida exterior	168.60 m <sup>2</sup>
<b>Total superficie construida Vivienda</b>	<b>287.38 m<sup>2</sup></b>

SUPERFICIE TOTAL PARCELA PRIVADA **225.00 m<sup>2</sup>**

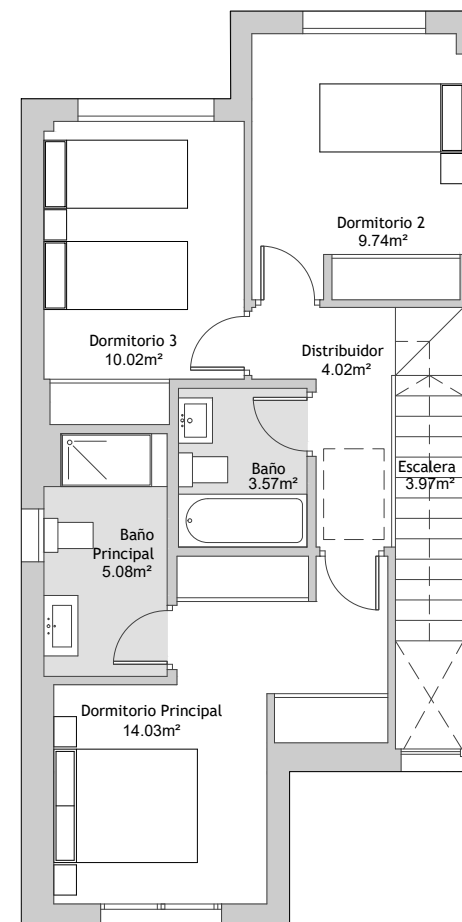
**LOCALIZACIÓN**



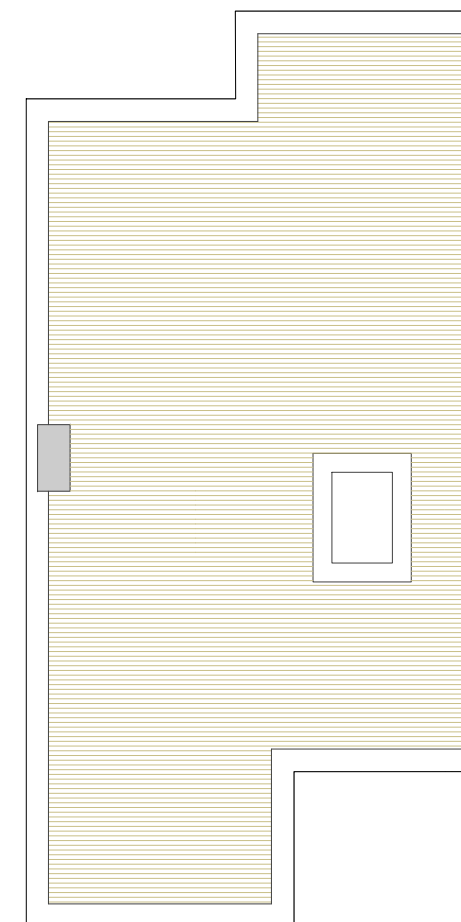
PARCELA 199 SECTOR MÓSTOLES SUR



PLANTA BAJA



PLANTA PRIMERA



PLANTA CUBIERTA

