

RESUMEN SUPERFICIES ÚTILES

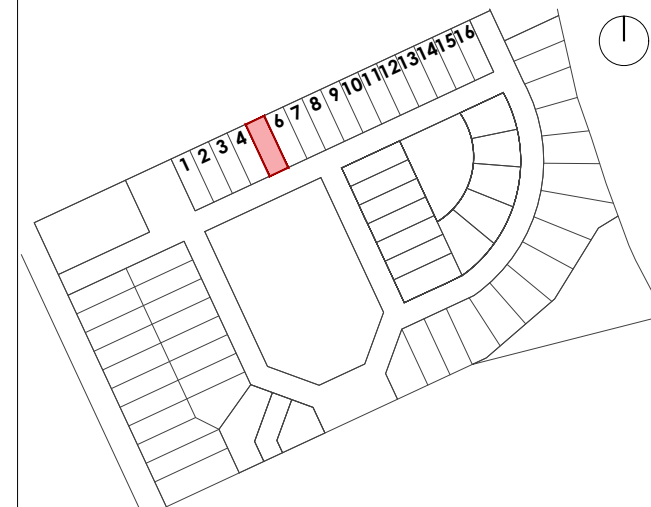
Total superficie útil interior	95.84 m ²
Total superficie útil exterior	159.30 m ²
Total superficie útil Vivienda	255.14 m²

RESUMEN SUPERFICIES CONSTRUIDAS

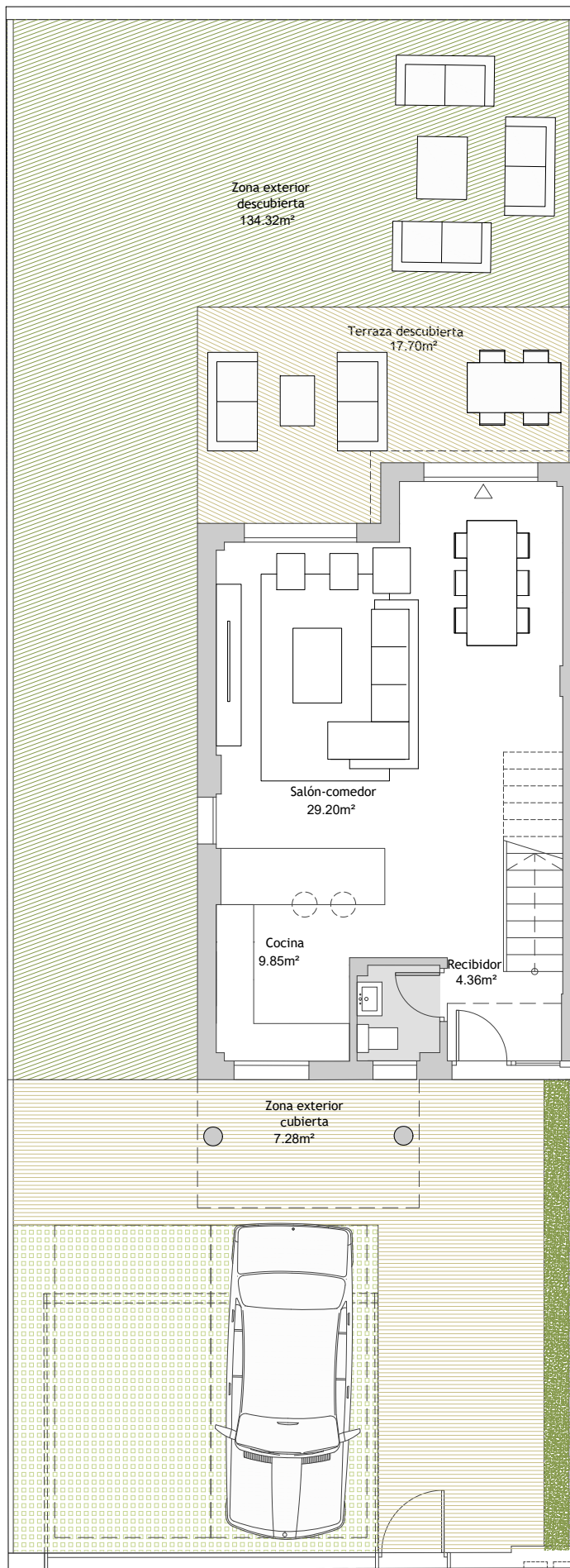
Total superficie construida interior	118.78 m ²
Total superficie construida exterior	168.51 m ²
Total superficie construida Vivienda	287.29 m²

SUPERFICIE TOTAL PARCELA PRIVADA **225.27 m²**

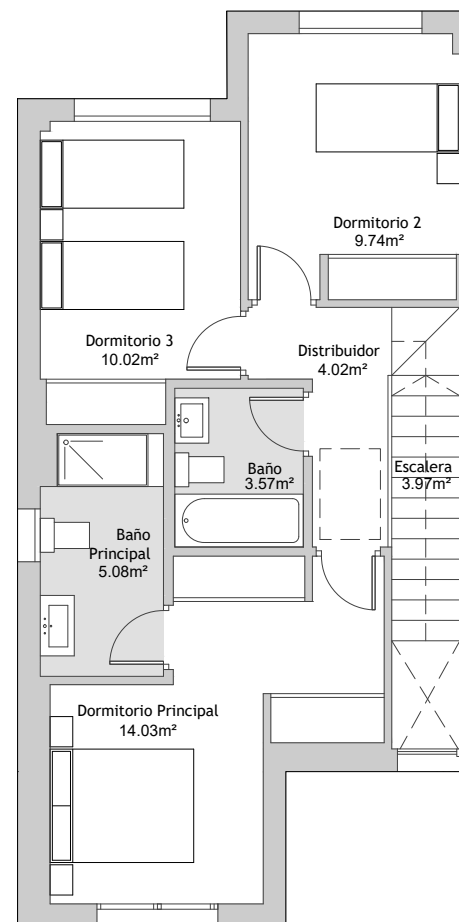
LOCALIZACIÓN



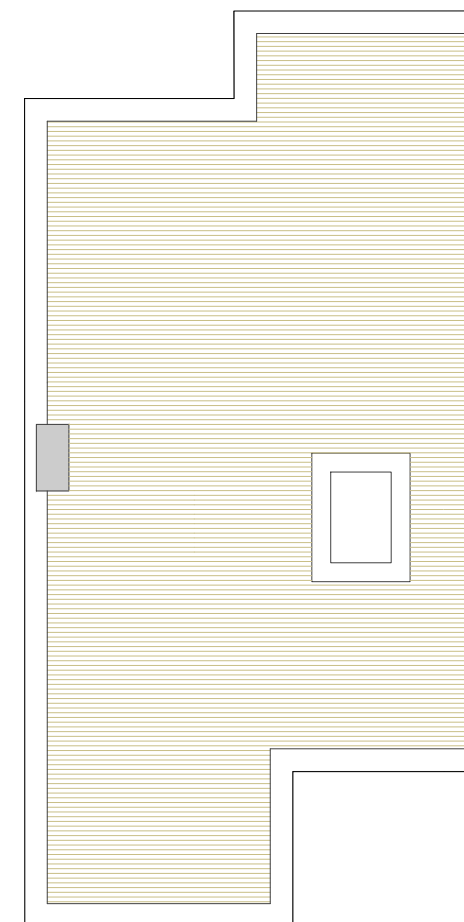
PARCELA 199 SECTOR MÓSTOLES SUR



PLANTA BAJA



PLANTA PRIMERA



PLANTA CUBIERTA

