

RESUMEN SUPERFICIES ÚTILES

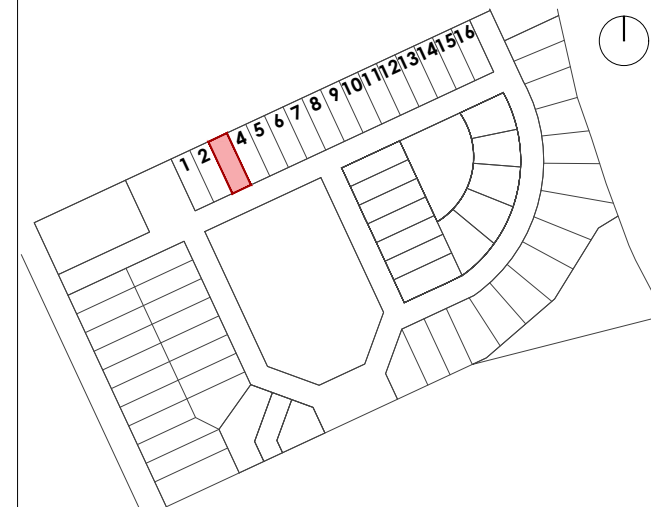
Total superficie útil interior	94.99 m ²
Total superficie útil exterior	159.30 m ²
Total superficie útil Vivienda	254.29 m²

RESUMEN SUPERFICIES CONSTRUIDAS

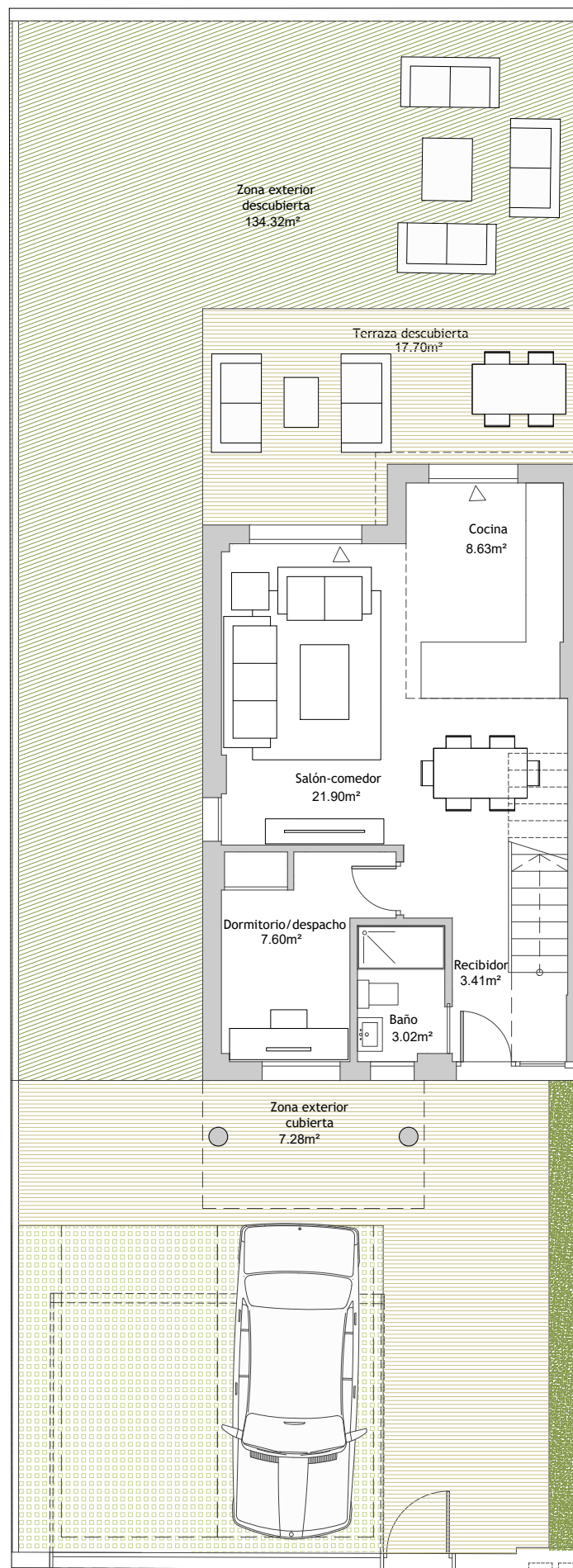
Total superficie construida interior	118.78 m ²
Total superficie construida exterior	168.70 m ²
Total superficie construida Vivienda	287.48 m²

SUPERFICIE TOTAL PARCELA PRIVADA **225.34 m²**

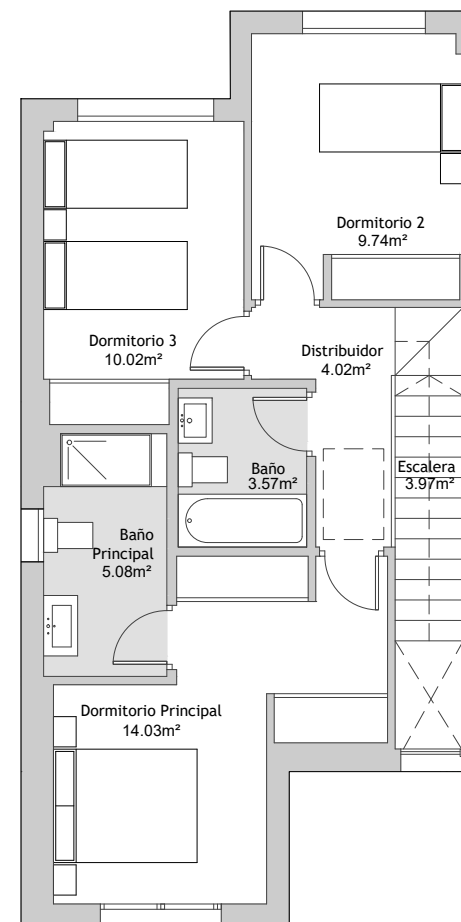
LOCALIZACIÓN



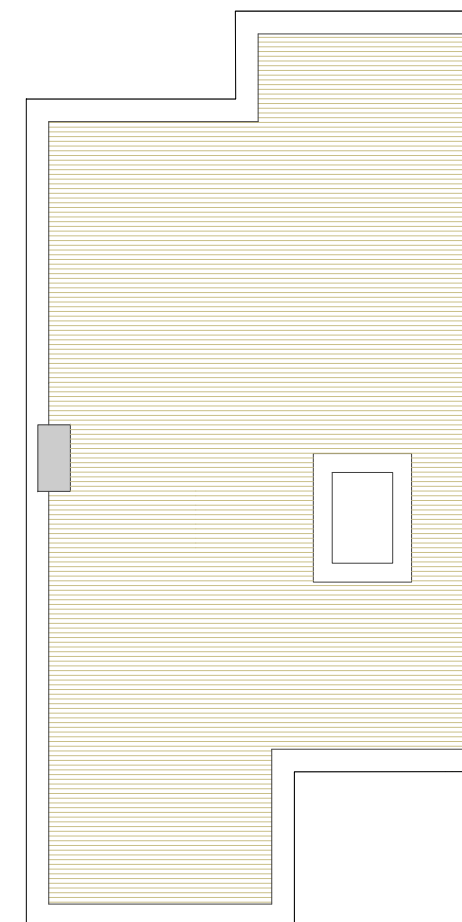
PARCELA 199 SECTOR MÓSTOLES SUR



PLANTA BAJA



PLANTA PRIMERA



PLANTA CUBIERTA

