

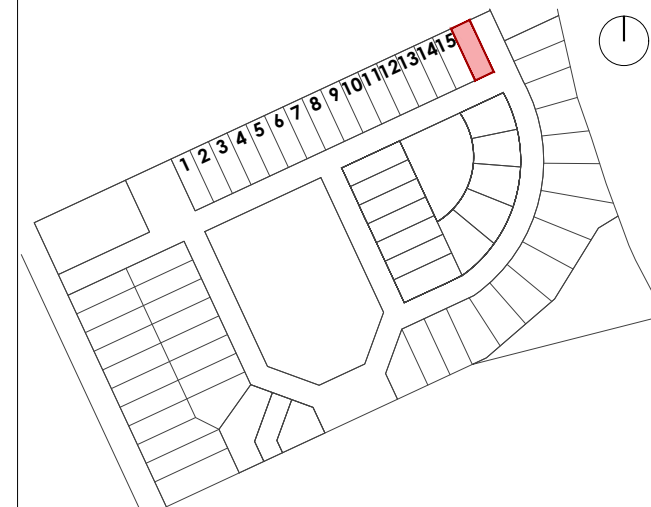
RESUMEN SUPERFICIES ÚTILES

Total superficie útil interior	108.53 m ²
Total superficie útil exterior	159.63 m ²
Total superficie útil Vivienda	268.16 m²

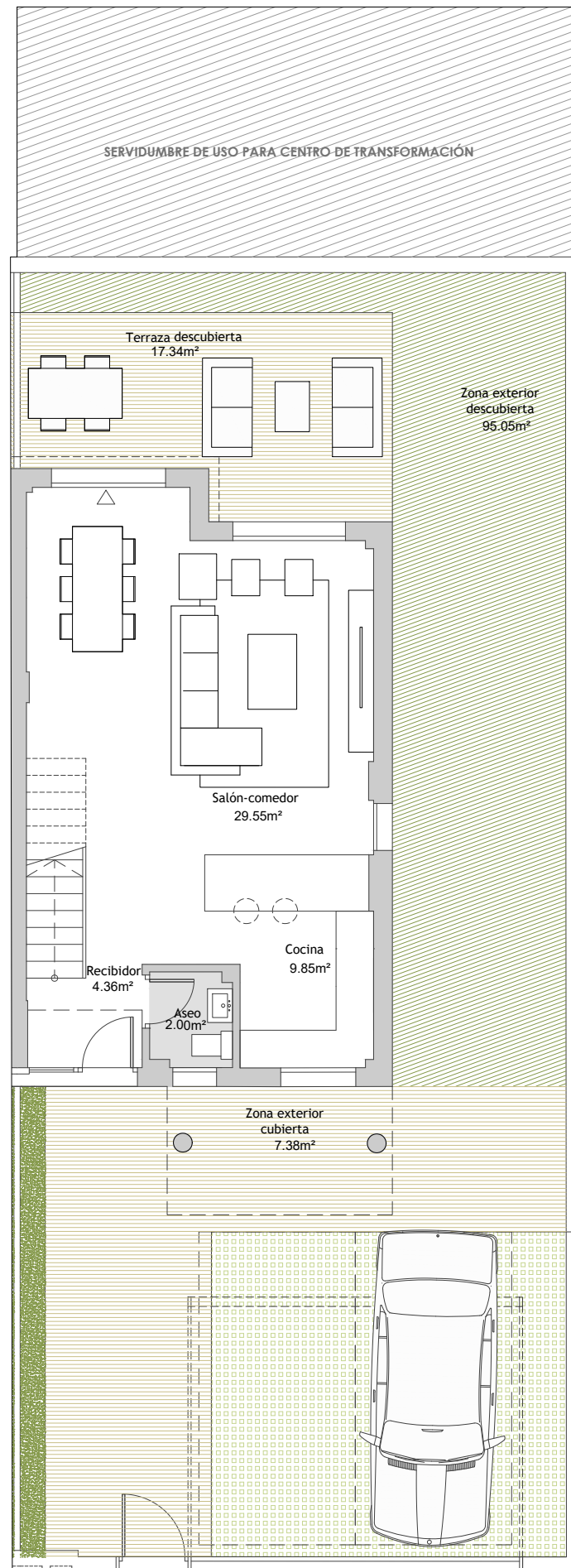
RESUMEN SUPERFICIES CONSTRUIDAS

Total superficie construida interior	131.42 m ²
Total superficie construida exterior	181.29 m ²
Total superficie construida Vivienda	312.71 m²
SUPERFICIE TOTAL ZONA SERVIDUMBRE	36.07 m²
SUPERFICIE TOTAL PARCELA PRIVADA	189.67 m²

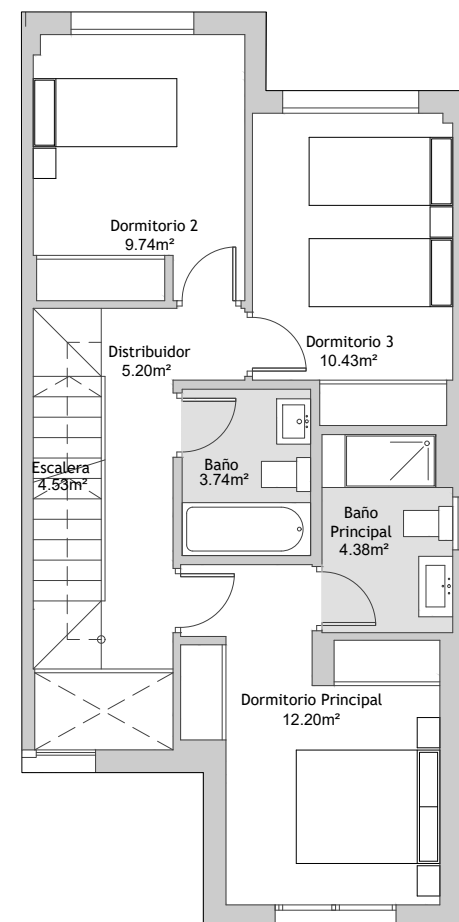
LOCALIZACIÓN



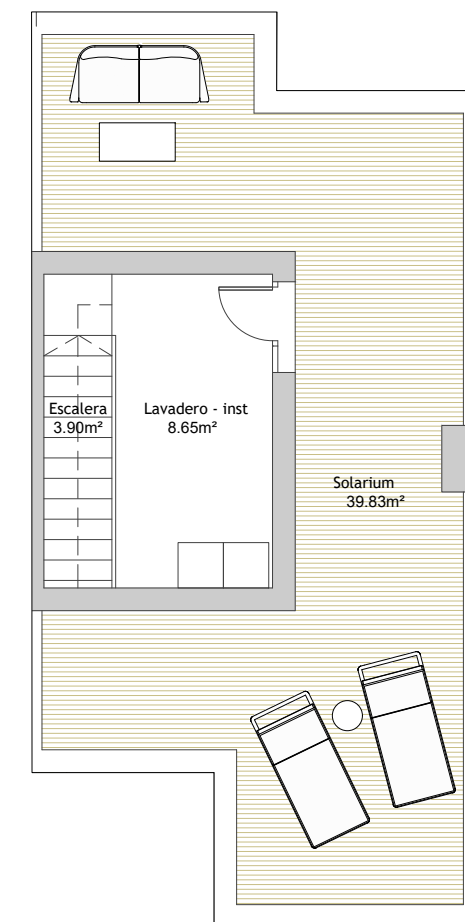
PARCELA 199 SECTOR MÓSTOLES SUR



PLANTA BAJA



PLANTA PRIMERA



PLANTA CUBIERTA

