

RESUMEN SUPERFICIES ÚTILES

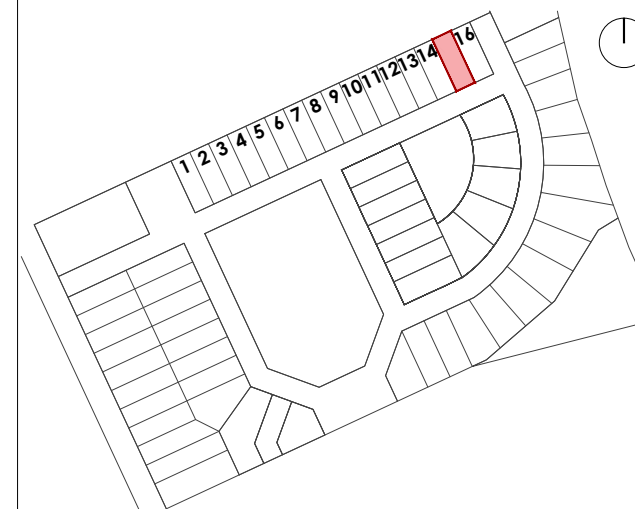
Total superficie útil interior	95.84 m ²
Total superficie útil exterior	158.60 m ²
Total superficie útil Vivienda	254.44 m²

RESUMEN SUPERFICIES CONSTRUIDAS

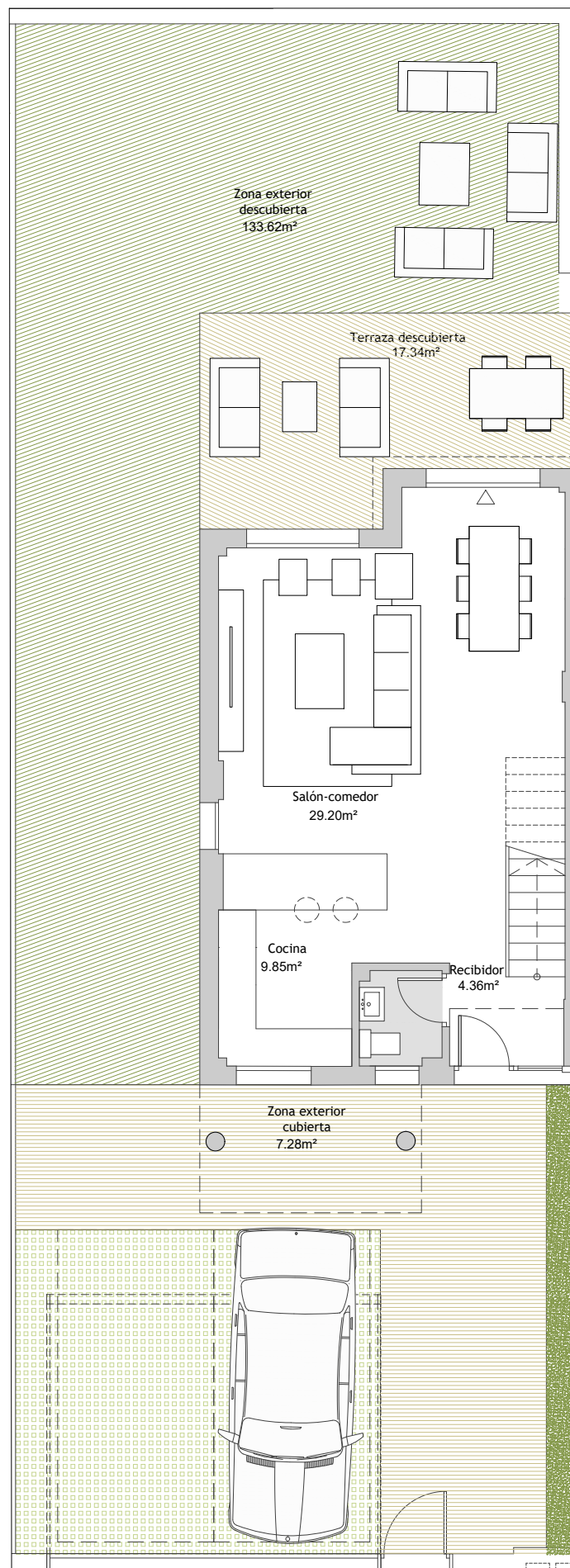
Total superficie construida interior	118.78 m ²
Total superficie construida exterior	168.44 m ²
Total superficie construida Vivienda	287.22 m²

SUPERFICIE TOTAL PARCELA PRIVADA **225.05 m²**

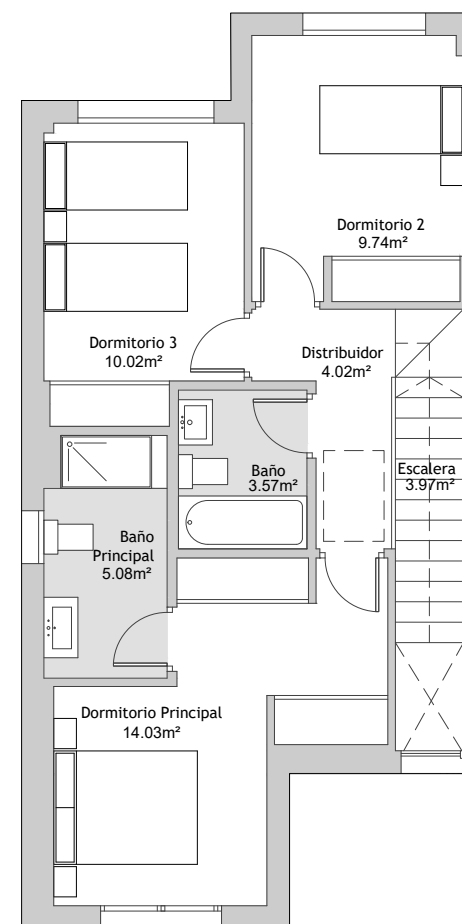
LOCALIZACIÓN



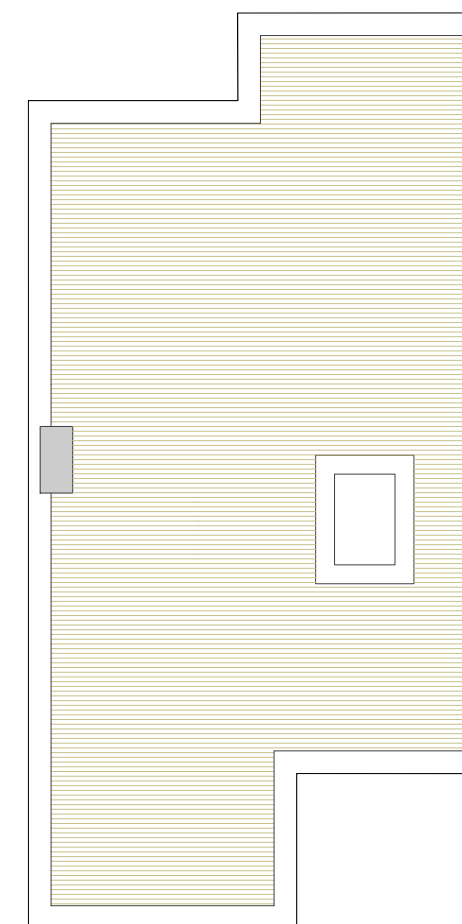
PARCELA 199 SECTOR MÓSTOLES SUR



PLANTA BAJA



PLANTA PRIMERA



PLANTA CUBIERTA

