

**RESUMEN SUPERFICIES ÚTILES**

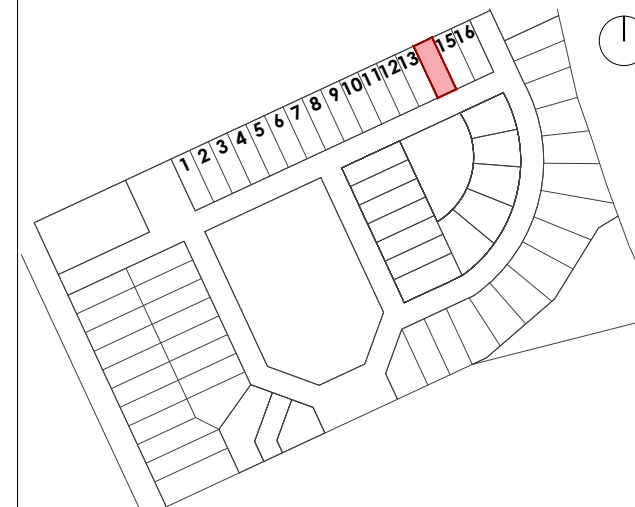
Total superficie útil interior	108.53 m <sup>2</sup>
Total superficie útil exterior	198.79 m <sup>2</sup>
<b>Total superficie útil Vivienda</b>	<b>307.32 m<sup>2</sup></b>

**RESUMEN SUPERFICIES CONSTRUIDAS**

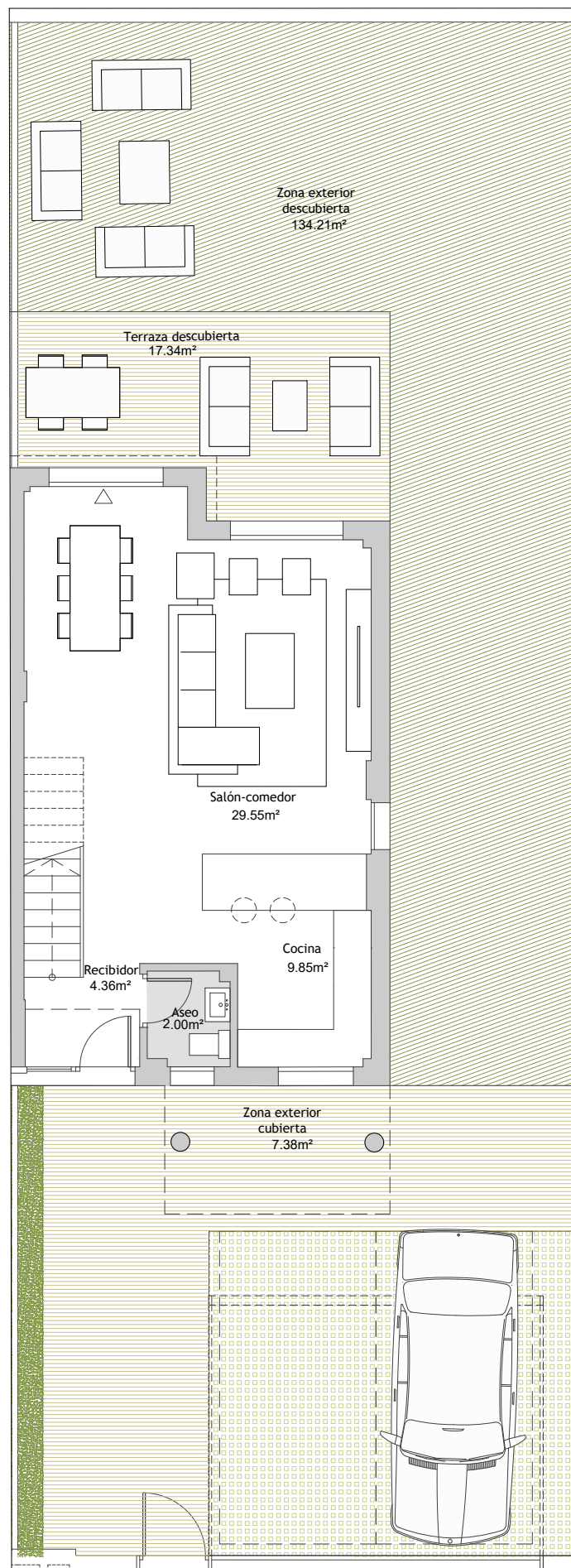
Total superficie construida interior	131.42 m <sup>2</sup>
Total superficie construida exterior	216.49 m <sup>2</sup>
<b>Total superficie construida Vivienda</b>	<b>347.91 m<sup>2</sup></b>

SUPERFICIE TOTAL PARCELA PRIVADA **224.95 m<sup>2</sup>**

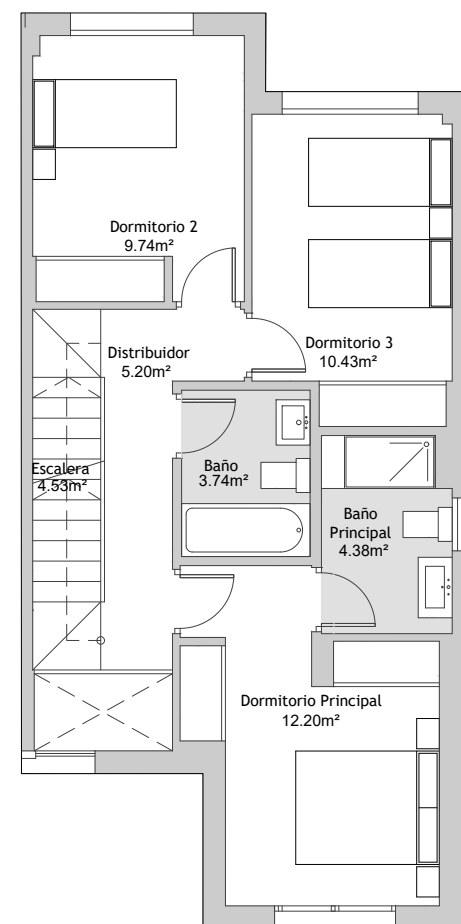
**LOCALIZACIÓN**



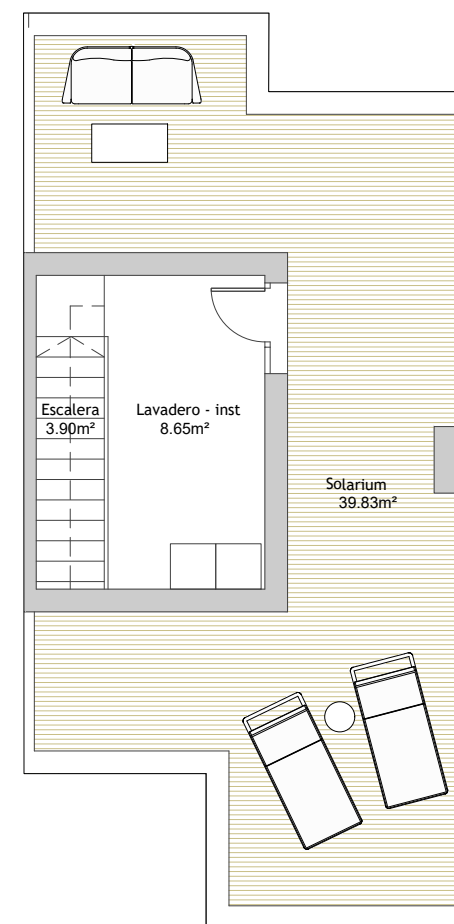
PARCELA 199 SECTOR MÓSTOLES SUR



PLANTA BAJA



PLANTA PRIMERA



PLANTA CUBIERTA

