

RESUMEN SUPERFICIES ÚTILES

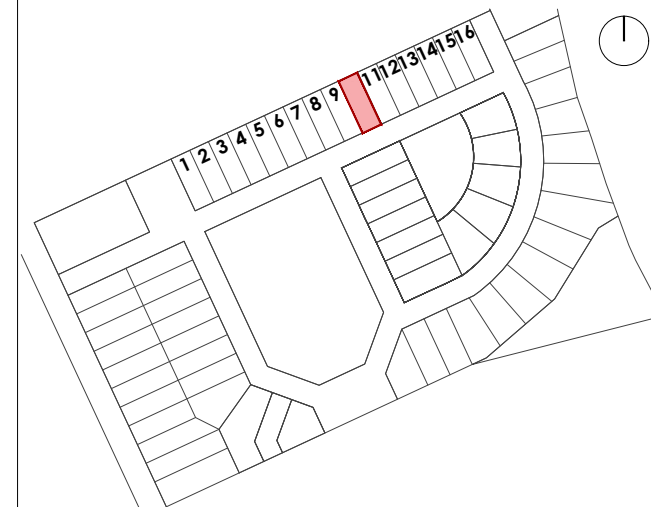
Total superficie útil interior	107.78 m ²
Total superficie útil exterior	198.79 m ²
Total superficie útil Vivienda	306.57 m²

RESUMEN SUPERFICIES CONSTRUIDAS

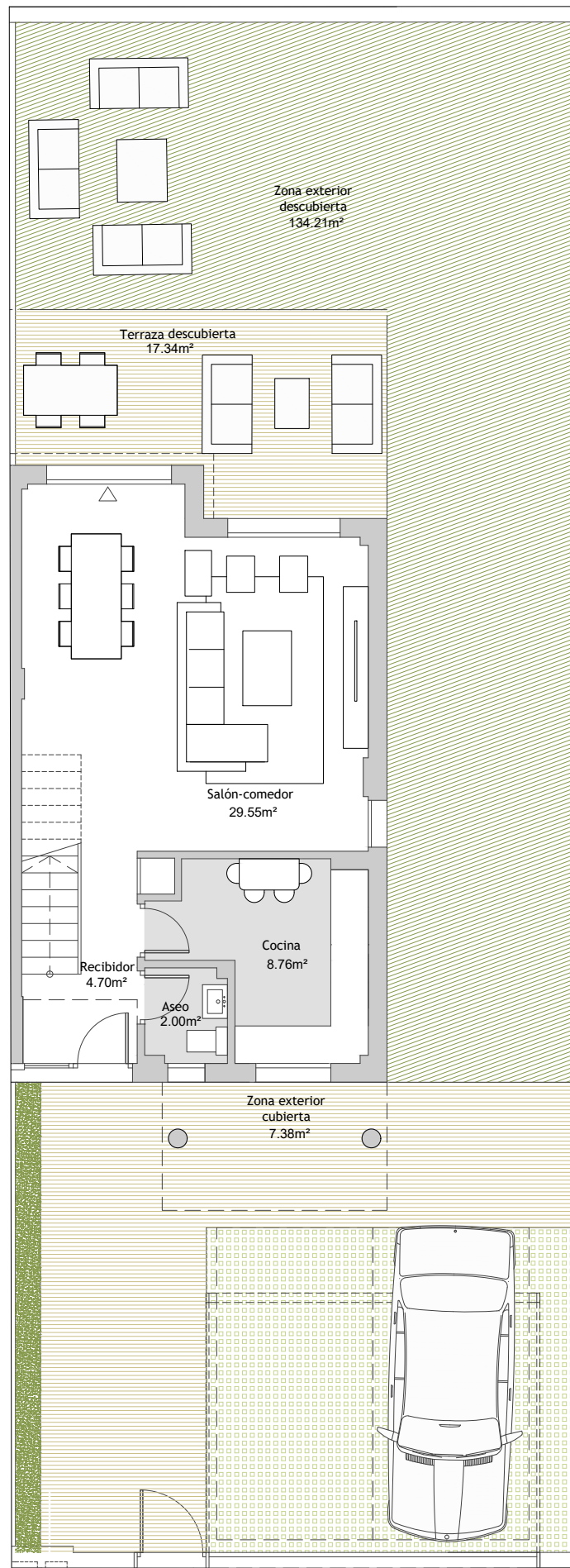
Total superficie construida interior	131.42 m ²
Total superficie construida exterior	216.53 m ²
Total superficie construida Vivienda	347.95 m²

SUPERFICIE TOTAL PARCELA PRIVADA **224.87 m²**

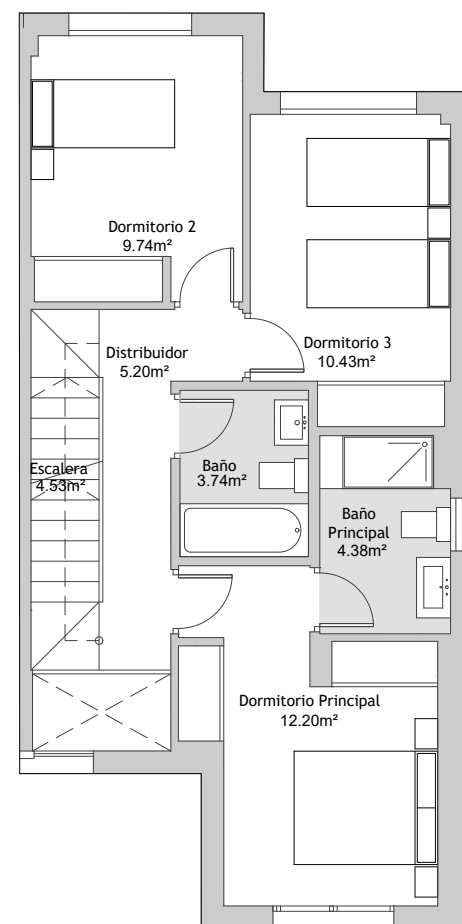
LOCALIZACIÓN



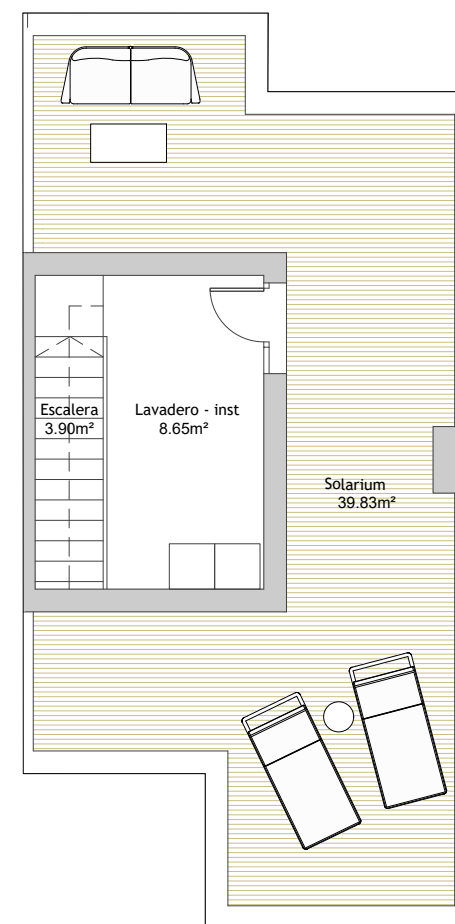
PARCELA 199 SECTOR MÓSTOLES SUR



PLANTA BAJA



PLANTA PRIMERA



PLANTA CUBIERTA

