

RESUMEN DE SUPERFICIES ÚTILES

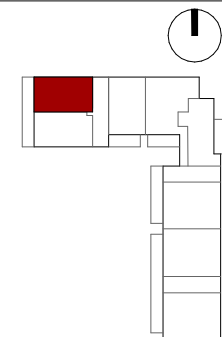
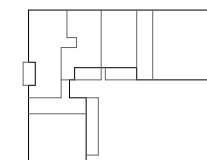
Total superficie útil exterior	9.70 m ²
Total superficie útil interior	48.20 m ²
Total superficie útil vivienda	57.90 m ²

SUPERFICIES CONSTRUIDAS

Total superficie construida exterior	10.15 m ²
Total superficie construida interior	56.10 m ²

TOTAL SUPERFICIE CONSTRUIDA CON COMUNES 72.84 m²

PLANTA 2º



Gesbro

