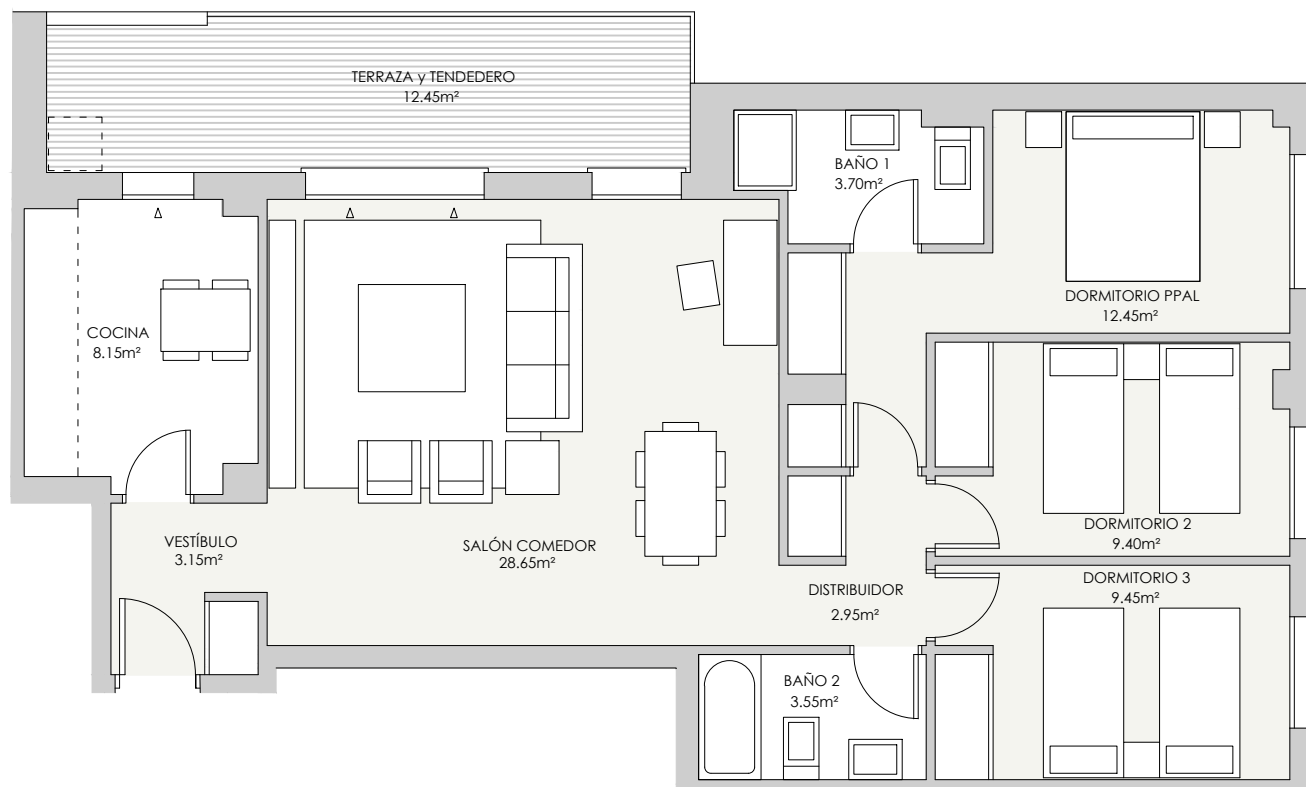


**RESUMEN SUPERFICIES ÚTILES**

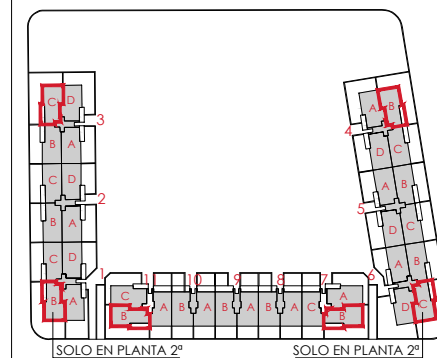
Total superficie útil interior	81.45 m <sup>2</sup>
Total superficies útil exterior	12.45 m <sup>2</sup>
<b>Total superficie útil vivienda</b>	<b>93.90 m<sup>2</sup></b>

**SUPERFICIES CONSTRUIDAS**

Total superficie construida interior	95.65 m <sup>2</sup>
Total superficies construida exterior	13.65 m <sup>2</sup>
<b>TOTAL SUPERFICIE CONSTRUIDA CON COMUNES</b>	<b>116.37 m<sup>2</sup></b>



**LOCALIZACIÓN**  
PLANTAS 1ª y 2ª



# Gesbro

0 [m] 0,5 1,5

