

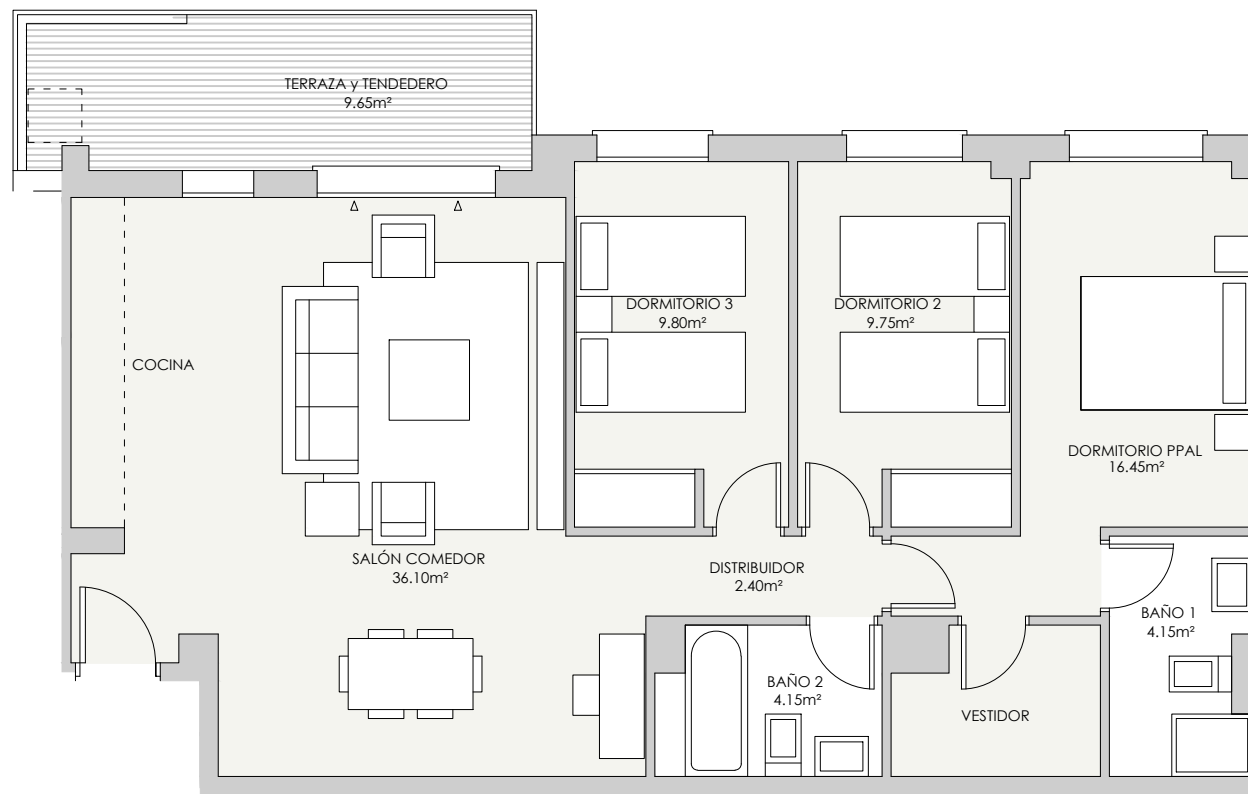
VT 3.7.1 y 3.7.2 8 uds

RESUMEN SUPERFICIES ÚTILES

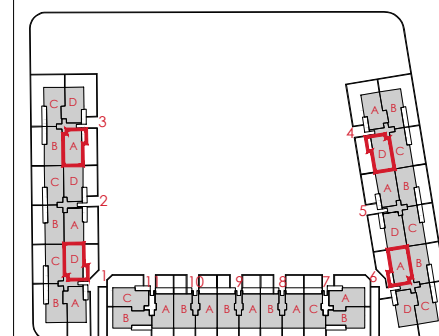
Total superficie útil interior	82.80 m ²
Total superficies útil exterior	9.65 m ²
Total superficie útil vivienda	92.45 m²

SUPERFICIES CONSTRUIDAS

Total superficie construida interior	94.65 m ²
Total superficies construida exterior	10.55 m ²
TOTAL SUPERFICIE CONSTRUIDA CON COMUNES	112.00 m²



LOCALIZACIÓN
PLANTAS 1ª y 2ª



Gesbro

0 [m] 0,5 1,5

