

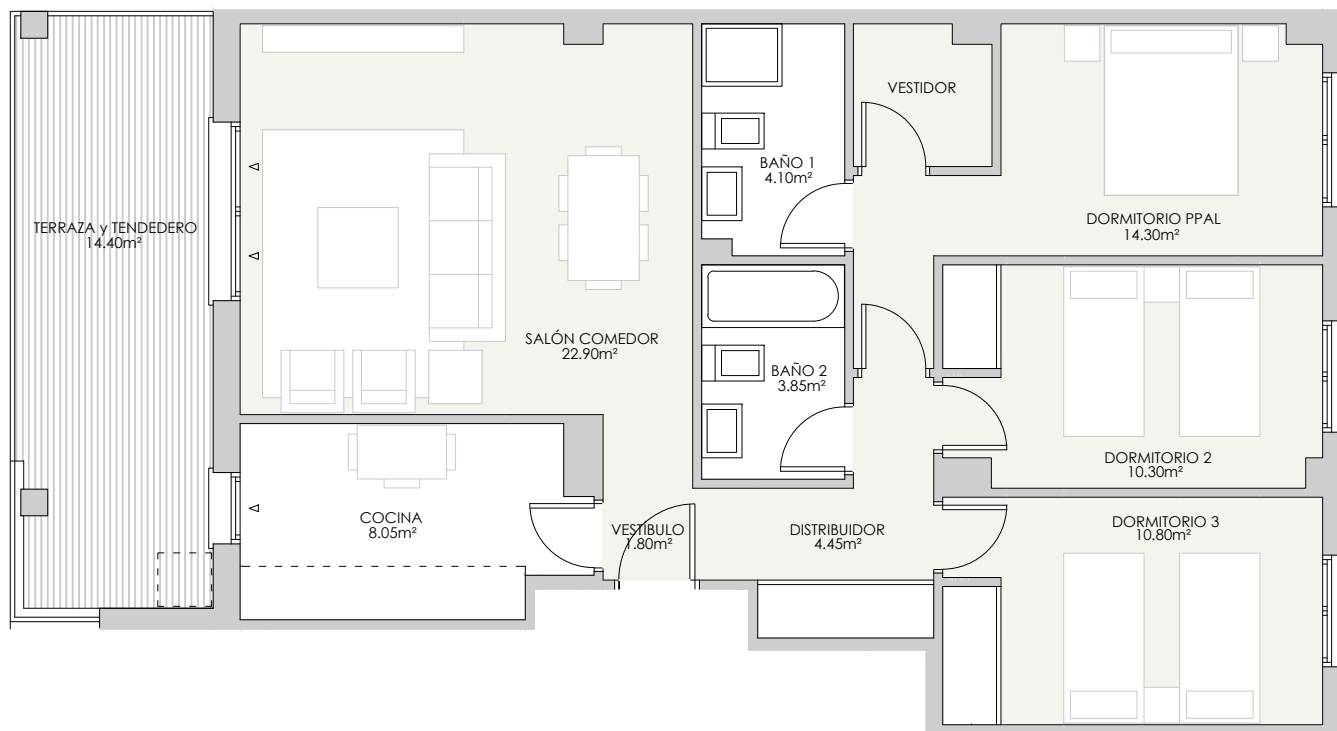
VT 3.24.1 y 3.24.2 8 uds

RESUMEN SUPERFICIES ÚTILES

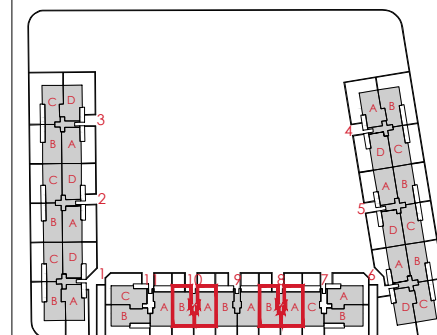
Total superficie útil interior	80.55 m ²
Total superficies útil exterior	14.40 m ²
Total superficie útil vivienda	94.95 m²

SUPERFICIES CONSTRUIDAS

Total superficie construida interior	93.50 m ²
Total superficies construida exterior	15.65 m ²
TOTAL SUPERFICIE CONSTRUIDA CON COMUNES	117.54 m²



LOCALIZACIÓN
PLANTA PRIMERA Y SEGUNDA



Gesbro

0 (m) 0,5 1,5

