

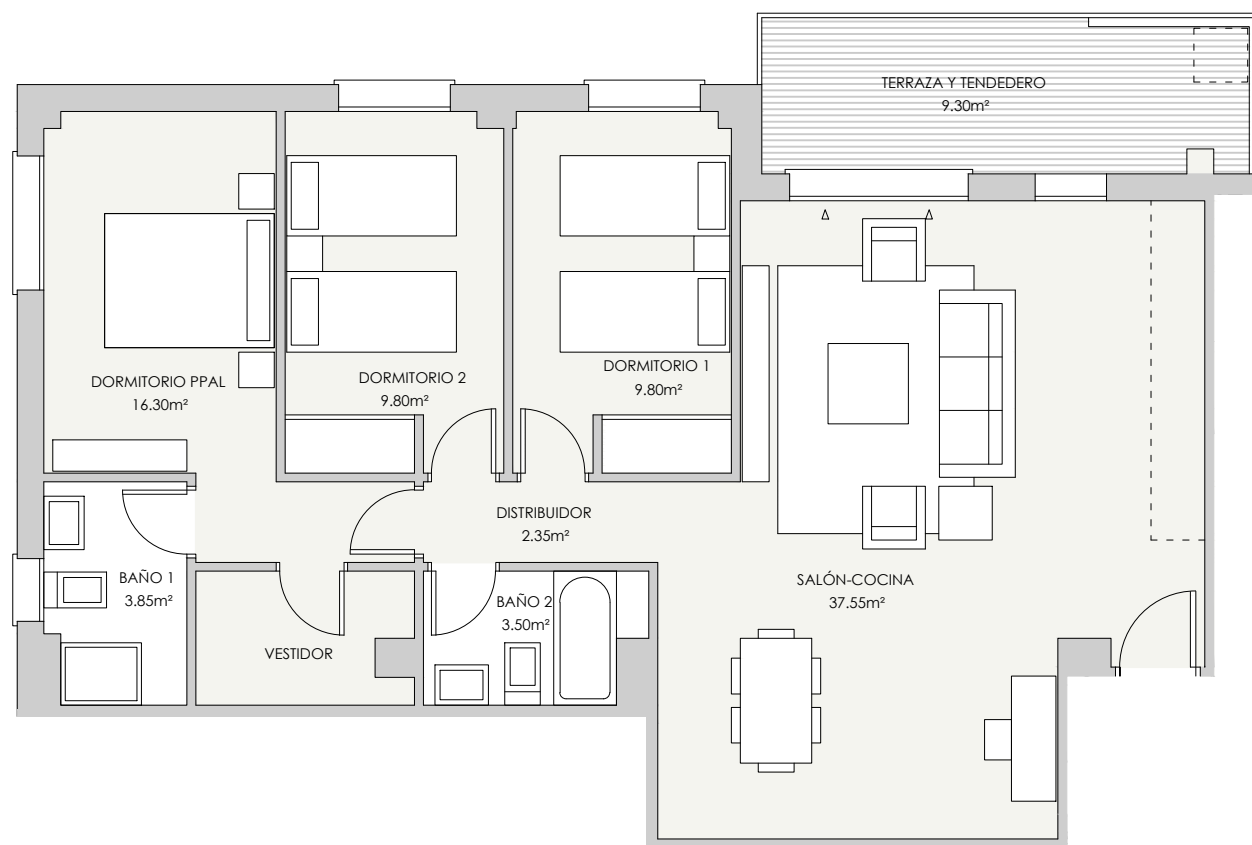
VT 3.14.1 y 3.14.2 4 uds

RESUMEN SUPERFICIES ÚTILES

Total superficie útil interior	83.15 m ²
Total superficies útil exterior	9.30 m ²
Total superficie útil vivienda	92.45 m²

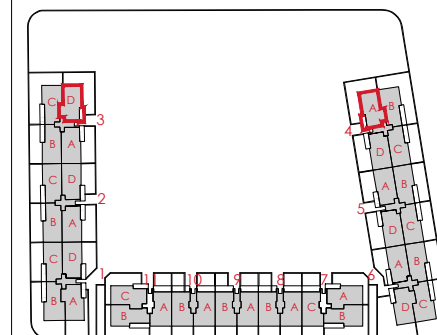
SUPERFICIES CONSTRUIDAS

Total superficie construida interior	96.05 m ²
Total superficies construida exterior	10.15 m ²
TOTAL SUPERFICIE CONSTRUIDA CON COMUNES	113.07 m²



0 [m] 0,5 1,5

LOCALIZACIÓN
PLANTAS 1ª y 2ª



Gesbro