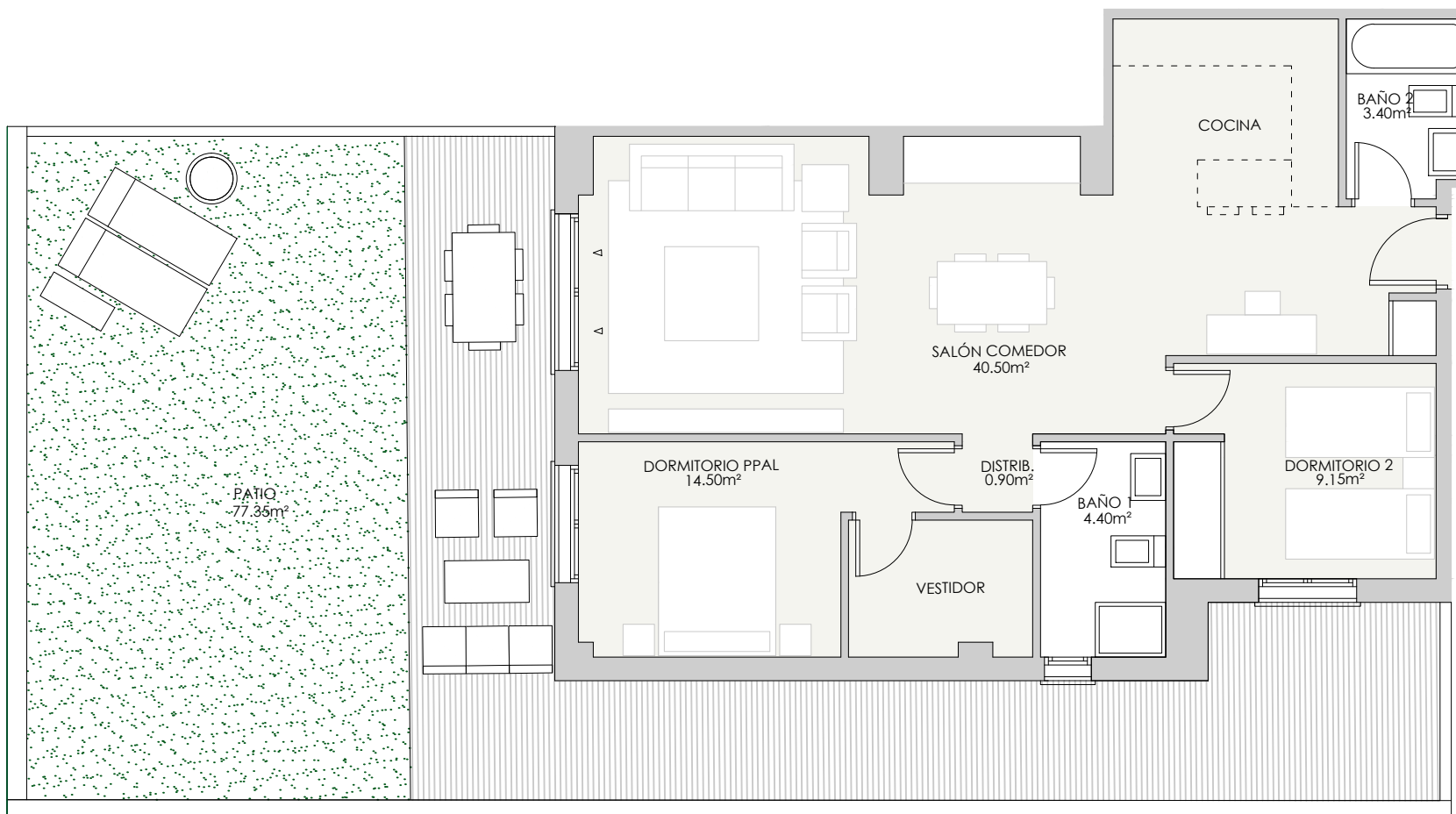


**RESUMEN SUPERFICIES ÚTILES**

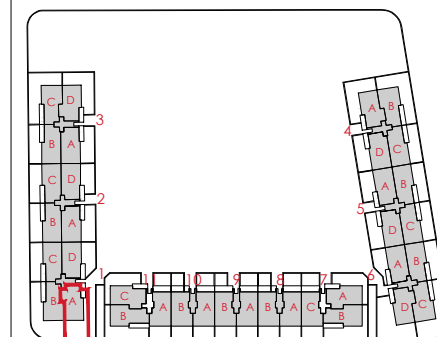
Total superficie útil interior	72,85 m <sup>2</sup>
Total superficies útil exterior	77,35 m <sup>2</sup>
<b>Total superficie útil vivienda</b>	<b>150,20 m<sup>2</sup></b>

**SUPERFICIES CONSTRUIDAS**

Total superficie construida interior	84,95 m <sup>2</sup>
Total superficie exterior	85,75 m <sup>2</sup>
<b>TOTAL SUPERFICIE CONSTRUIDA CON COMUNES</b>	<b>178.32 m<sup>2</sup></b>



LOCALIZACIÓN  
PLANTA BAJA



**Gesbro**

