

VT3.4.2

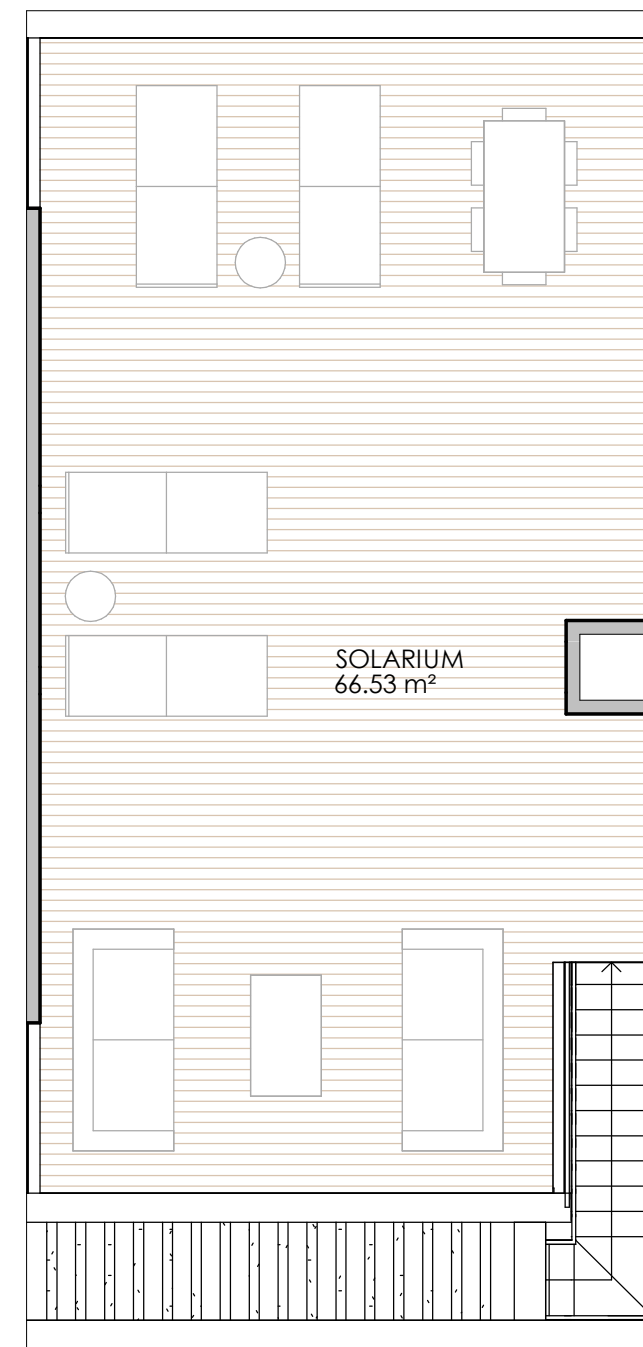
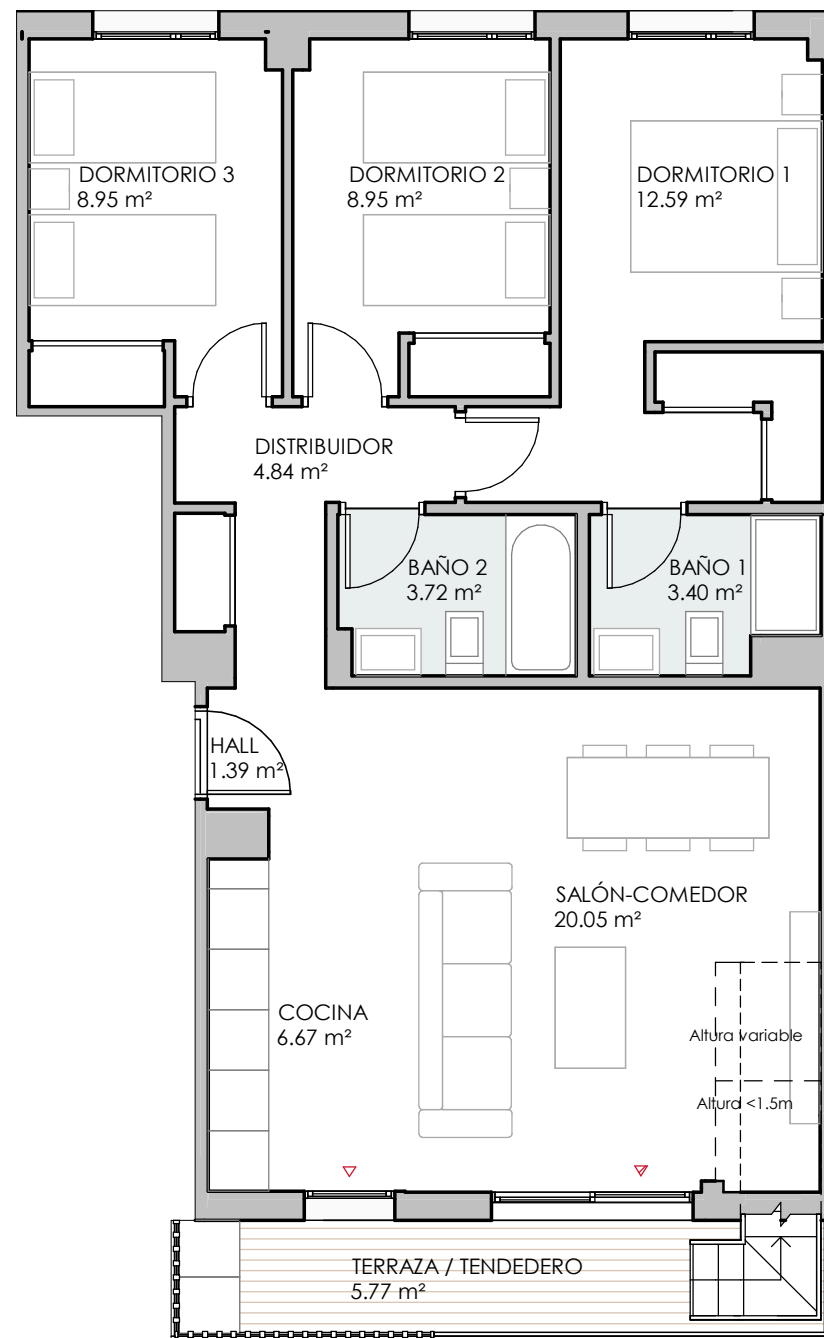
RESUMEN DE SUPERFICIES ÚTILES

Total superficie útil exterior	72.30 m ²
Total superficie útil interior	70.56 m ²
Total superficie útil vivienda	142.86 m ²

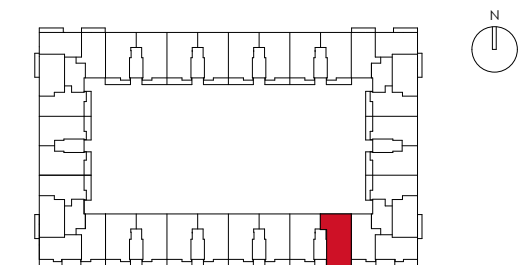
SUPERFICIES CONSTRUIDAS

Total superficie construida exterior	83.42 m ²
Total superficie construida interior	84.15 m ²

TOTAL SUPERFICIE CONSTRUIDA CON COMUNES 180.52 m²



Planta 04



Portal 06



ESCALA: 1 : 75
0 (m) 0.5 1