



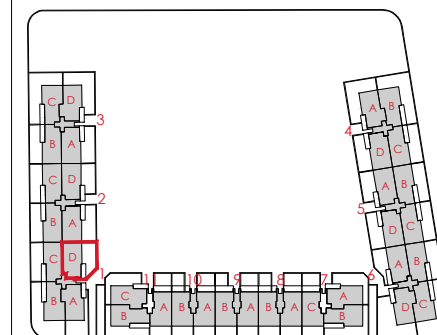
RESUMEN SUPERFICIES ÚTILES

| | |
|---------------------------------------|----------------------------|
| Total superficie útil interior | 80.85 m ² |
| Total superficies útil exterior | 68.15 m ² |
| Total superficie útil vivienda | 149.00m² |

SUPERFICIES CONSTRUIDAS

| | |
|--|-----------------------------|
| Total superficie construida interior | 93.30 m ² |
| Total superficies construida exterior | 73.15 m ² |
| TOTAL SUPERFICIE CONSTRUIDA CON COMUNES | 174.82 m² |

LOCALIZACIÓN
PLANTA BAJA



Gesbro

