

VT 2.6.1

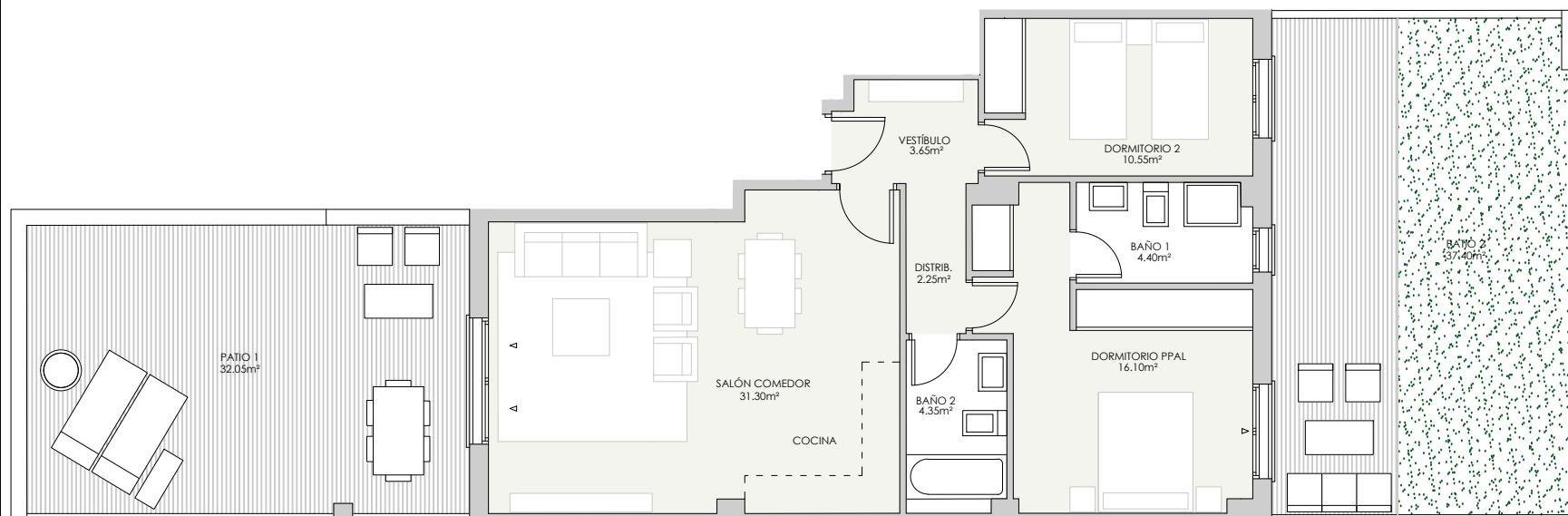
3 uds

**RESUMEN SUPERFICIES ÚTILES**

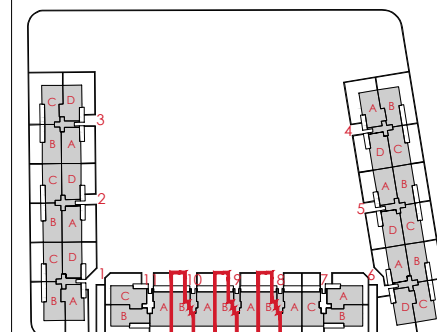
Total superficie útil interior	72.60 m <sup>2</sup>
Total superficies útil exterior	69.45 m <sup>2</sup>
<b>Total superficie útil vivienda</b>	<b>142.05 m<sup>2</sup></b>

**SUPERFICIES CONSTRUIDAS**

Total superficie construida interior	83.40 m <sup>2</sup>
Total superficies construida exterior	76.40 m <sup>2</sup>
<b>TOTAL SUPERFICIE CONSTRUIDA CON COMUNES</b>	<b>167.28 m<sup>2</sup></b>



LOCALIZACIÓN  
PLANTA BAJA



# Gesbro

0 [m] 0,5 1,5

