

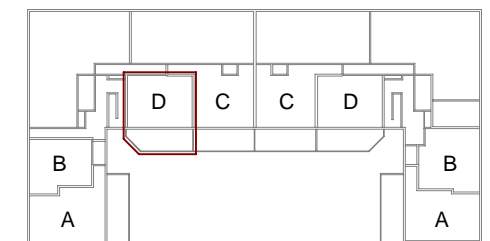
RESUM SUPERFÍCIES ÚTILS

| | |
|--|----------------------------|
| Total superfície útil interior | 53,74 m ² |
| Total superfície útil exterior | 23,69 m ² |
| Total superfície útil habitatge | 77,43 m² |

RESUM SUPERFÍCIES CONSTRUÏDES

| | |
|---|----------------------------|
| Total superfície construïda interior | 62,61 m ² |
| Total superfície construïda exterior | 24,91 m ² |
| TOTAL SUPERFÍCIE CONSTRUÏDA AMB ESPAI COMÚ | 71,43 m² |

PLANTA BAIXA



Gesbro

0 (m) 0.5 1

