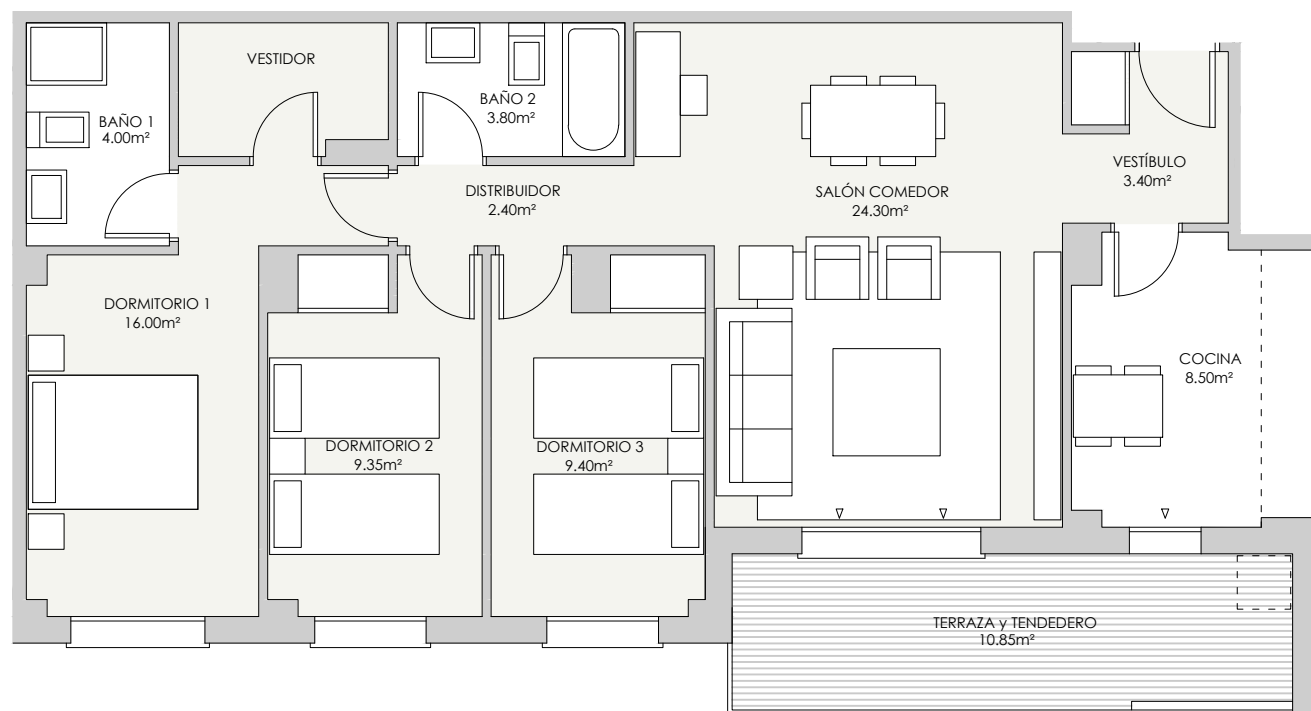


RESUMEN SUPERFICIES ÚTILES

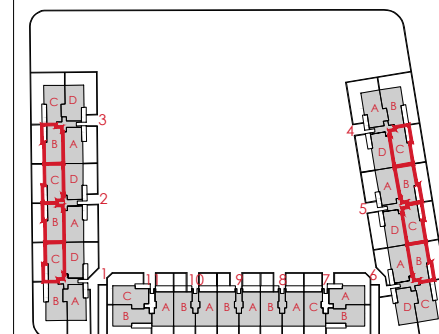
Total superficie útil interior	81.15 m ²
Total superficies útil exterior	10.85 m ²
Total superficie útil vivienda	92.00 m²

SUPERFICIES CONSTRUIDAS

Total superficie construida interior	94.35 m ²
Total superficies construida exterior	12.00 m ²
TOTAL SUPERFICIE CONSTRUIDA CON COMUNES	113.23 m²



LOCALIZACIÓN PLANTAS 1º a 3º



Gesbro

0 [m] 0,5 1,5