

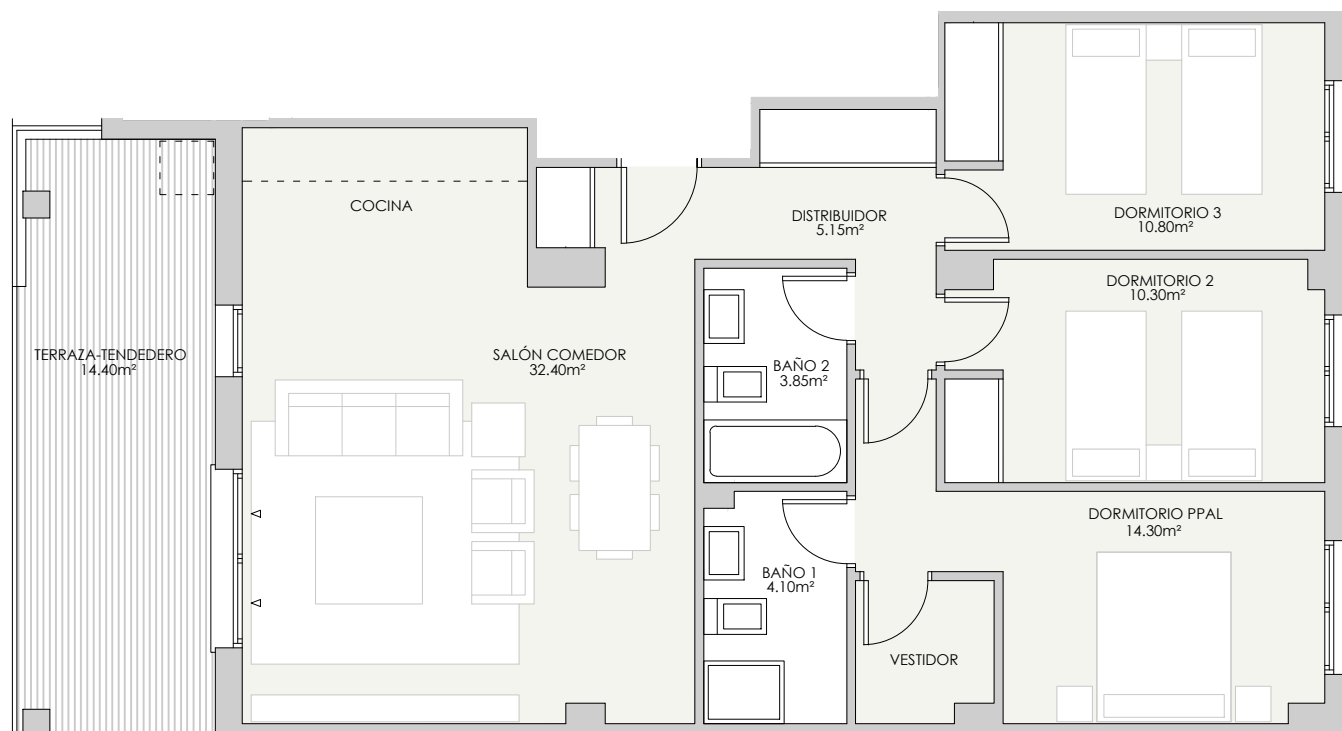
VT 3.19.1 y 3.19.2 8 uds

RESUMEN SUPERFICIES ÚTILES

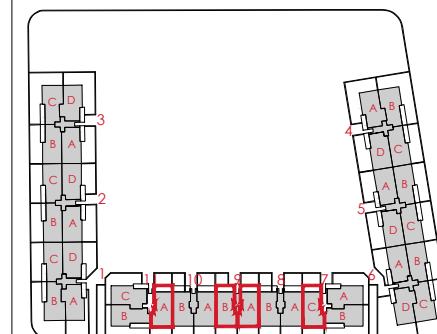
Total superficie útil interior	80.90 m ²
Total superficies útil exterior	14.40 m ²
Total superficie útil vivienda	95.30 m²

SUPERFICIES CONSTRUIDAS

Total superficie construida interior	93.50 m ²
Total superficies construida exterior	15.65 m ²
TOTAL SUPERFICIE CONSTRUIDA CON COMUNES	117.54 m²



LOCALIZACIÓN
PLANTAS PRIMERA Y SEGUNDA



Gesbro

0 (m) 0,5 1,5