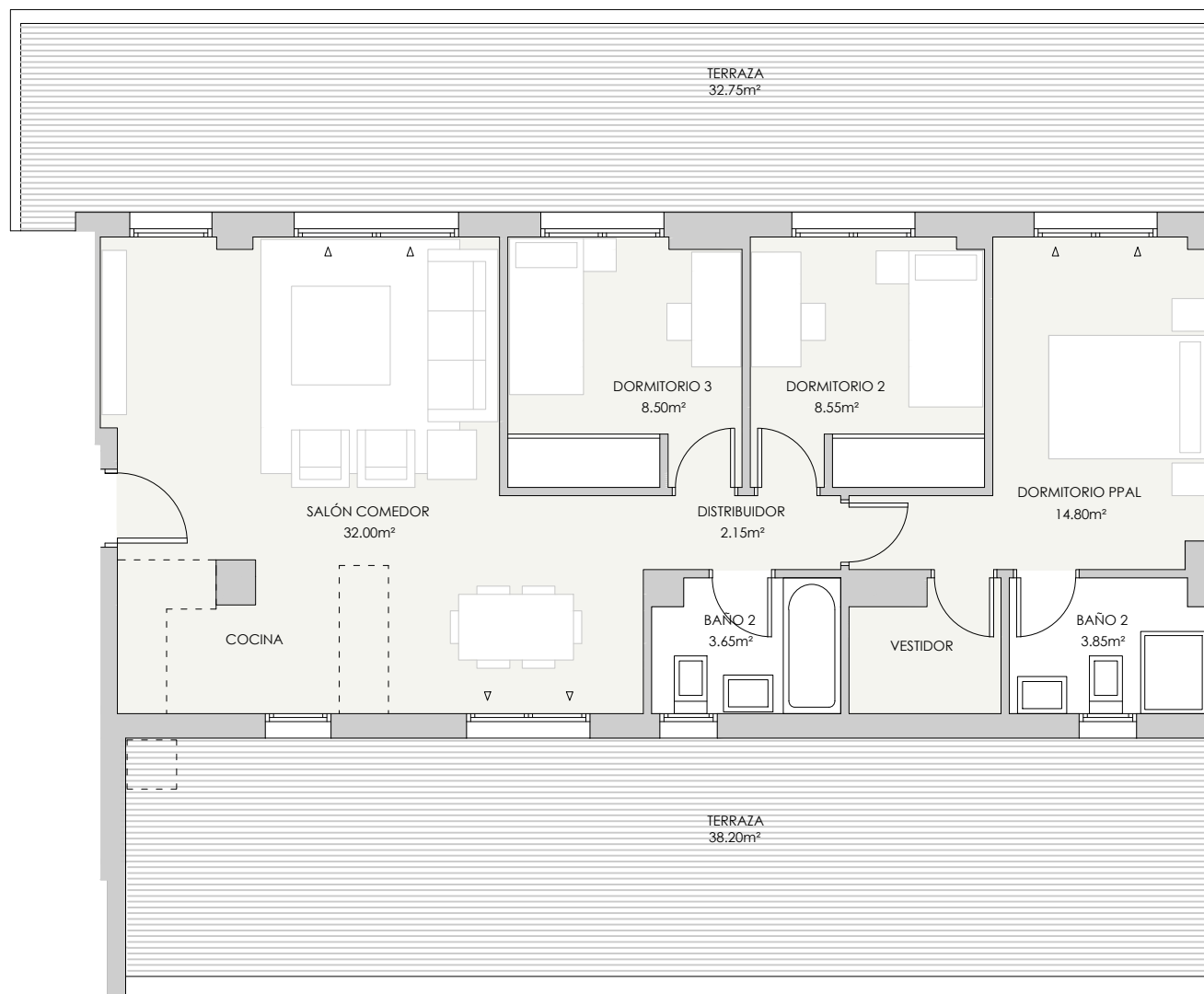


VT 3.11.1 y 3.11.2 8 uds



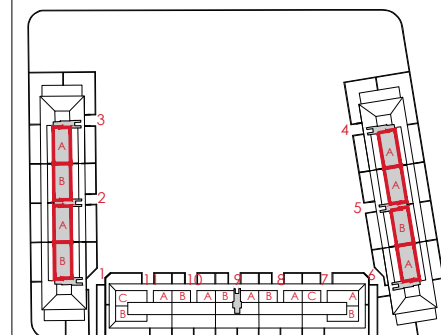
RESUMEN SUPERFICIES ÚTILES

Total superficie útil interior	73,50 m ²
Total superficies útil exterior	70,95 m ²
Total superficie útil vivienda	144,45 m²

SUPERFICIES CONSTRUIDAS

Total superficie construida interior	87,05 m ²
Total superficies construida exterior	78,45 m ²
TOTAL SUPERFICIE CONSTRUIDA CON COMUNES	173,31 m²

LOCALIZACIÓN
PLANTA ÁTICO



Gesbro

0 (m) 0,5 1,5