

RESUMEN DE SUPERFICIES ÚTILES

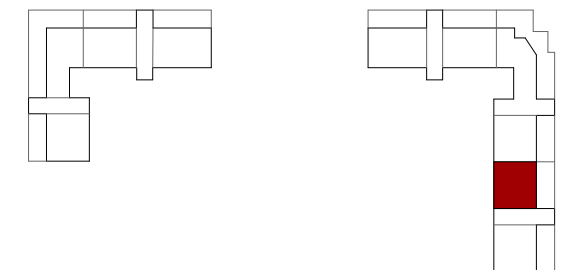
Total superficie útil exterior	20.80 m ²
Total superficie útil interior	47.15 m ²
Total superficie útil vivienda	67.95 m ²

SUPERFICIES CONSTRUIDAS

Total superficie construida exterior	23.09 m ²
Total superficie construida interior	55.24 m ²

TOTAL SUPERFICIE CONSTRUIDA CON COMUNES 84.82 m²

PLANTA ÁTICO



Gesbro

