

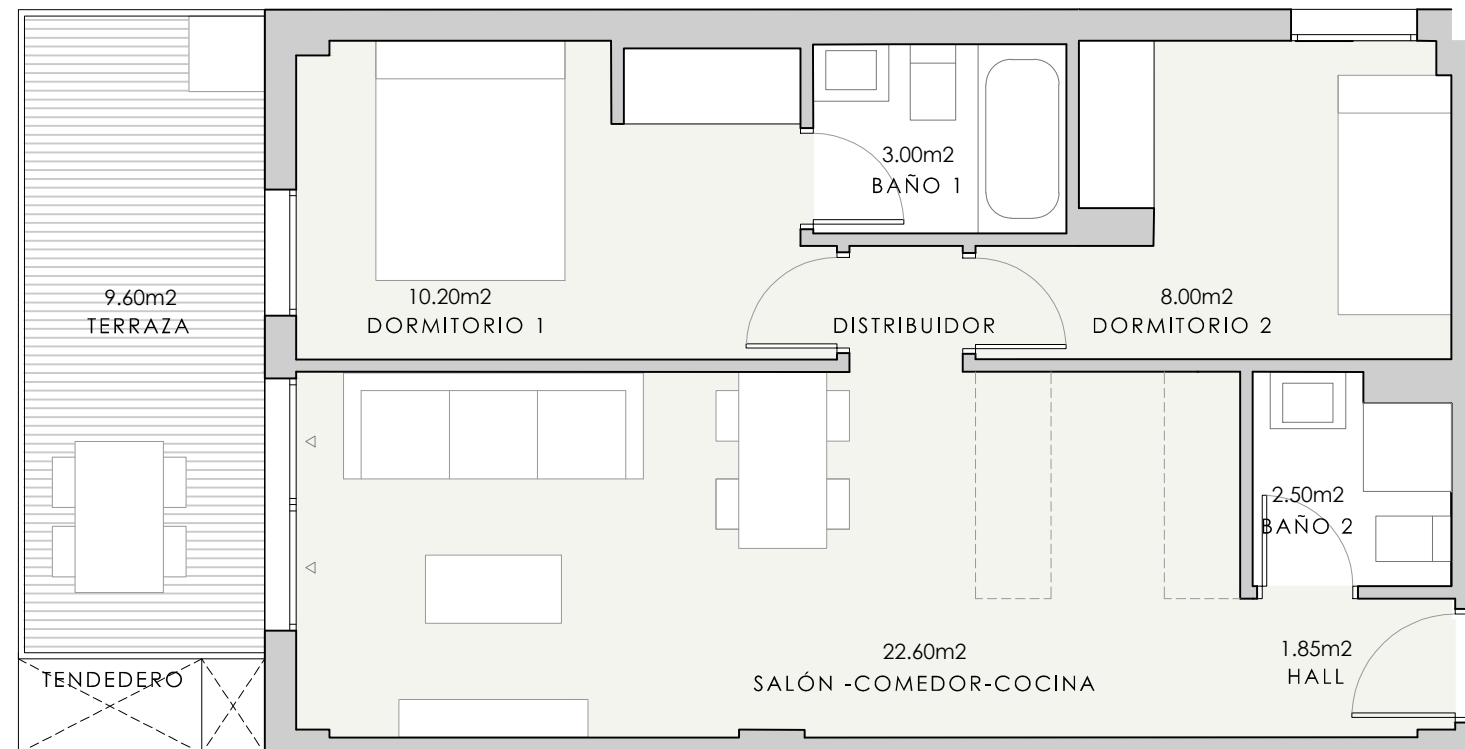
P3 4°C

RESUMEN DE SUPERFICIES ÚTILES

Total superficie útil exterior	9.60 m ²
Total superficie útil interior	48.15 m ²
Total superficie útil vivienda	57.75 m ²

SUPERFICIES CONSTRUIDAS

Total superficie construida exterior	10.05 m ²
Total superficie construida interior	56.41 m ²



Planta Primera a Cuarta

