

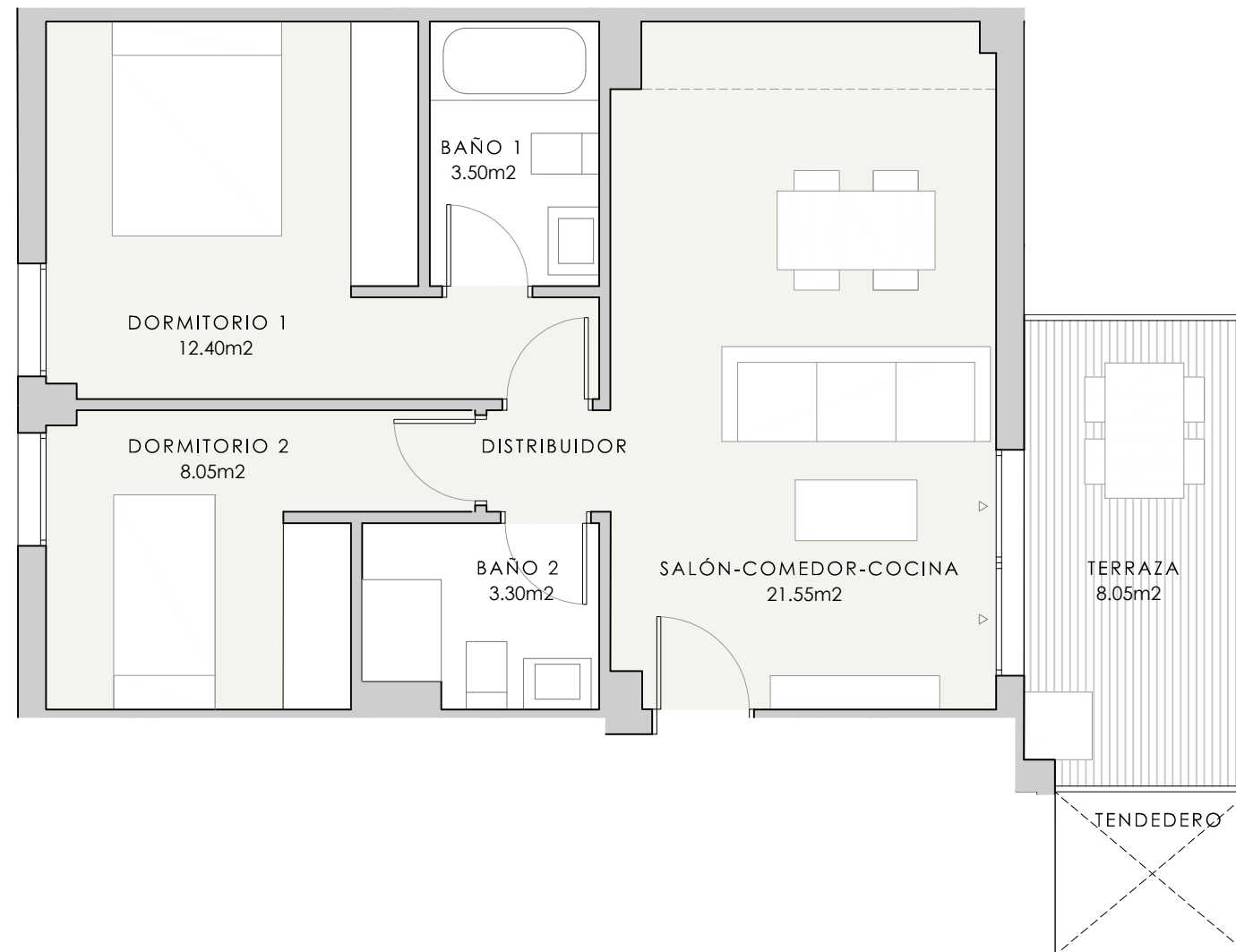
P2 4°C

RESUMEN DE SUPERFICIES ÚTILES

Total superficie útil exterior	8.05 m ²
Total superficie útil interior	48.80 m ²
Total superficie útil vivienda	56.85 m ²

SUPERFICIES CONSTRUIDAS

Total superficie construida exterior	8.45 m ²
Total superficie construida interior	56.54 m ²



Planta Primera a Cuarta

