

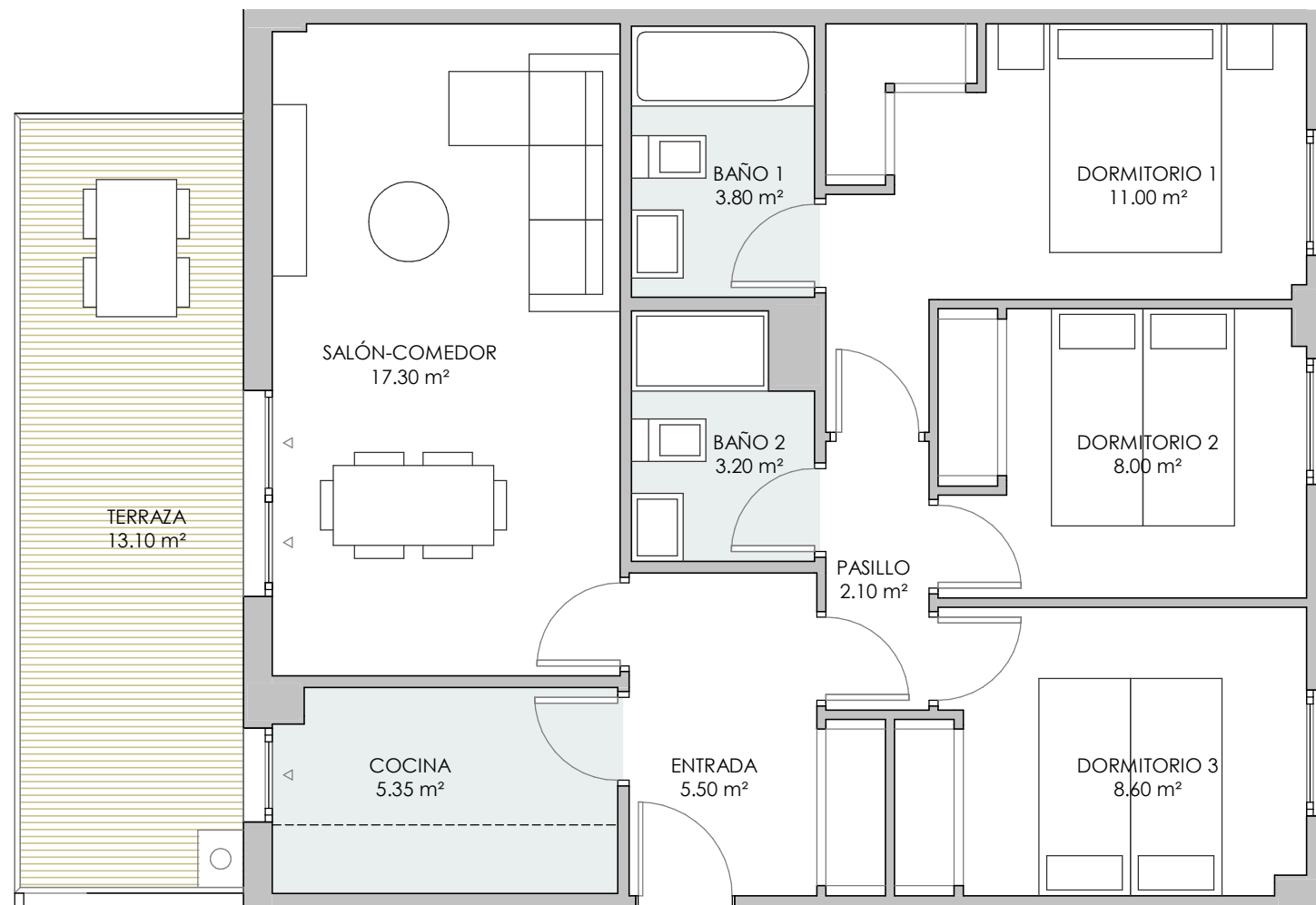
RESUMEN DE SUPERFICIES ÚTILES

Total superficie útil exterior	13.10 m ²
Total superficie útil interior	64.85 m ²
Total superficie útil vivienda	77.95 m ²

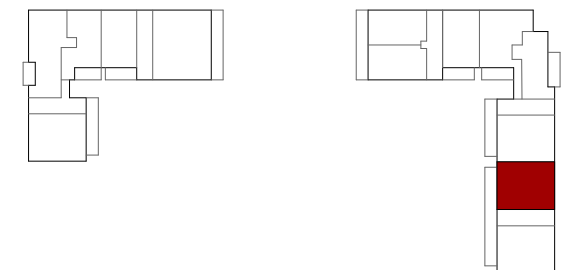
SUPERFICIES CONSTRUIDAS

Total superficie construida exterior	13.63 m ²
Total superficie construida interior	74.76 m ²

TOTAL SUPERFICIE CONSTRUIDA CON COMUNES 97.17 m²



PLANTA 1º



Gesbro

