

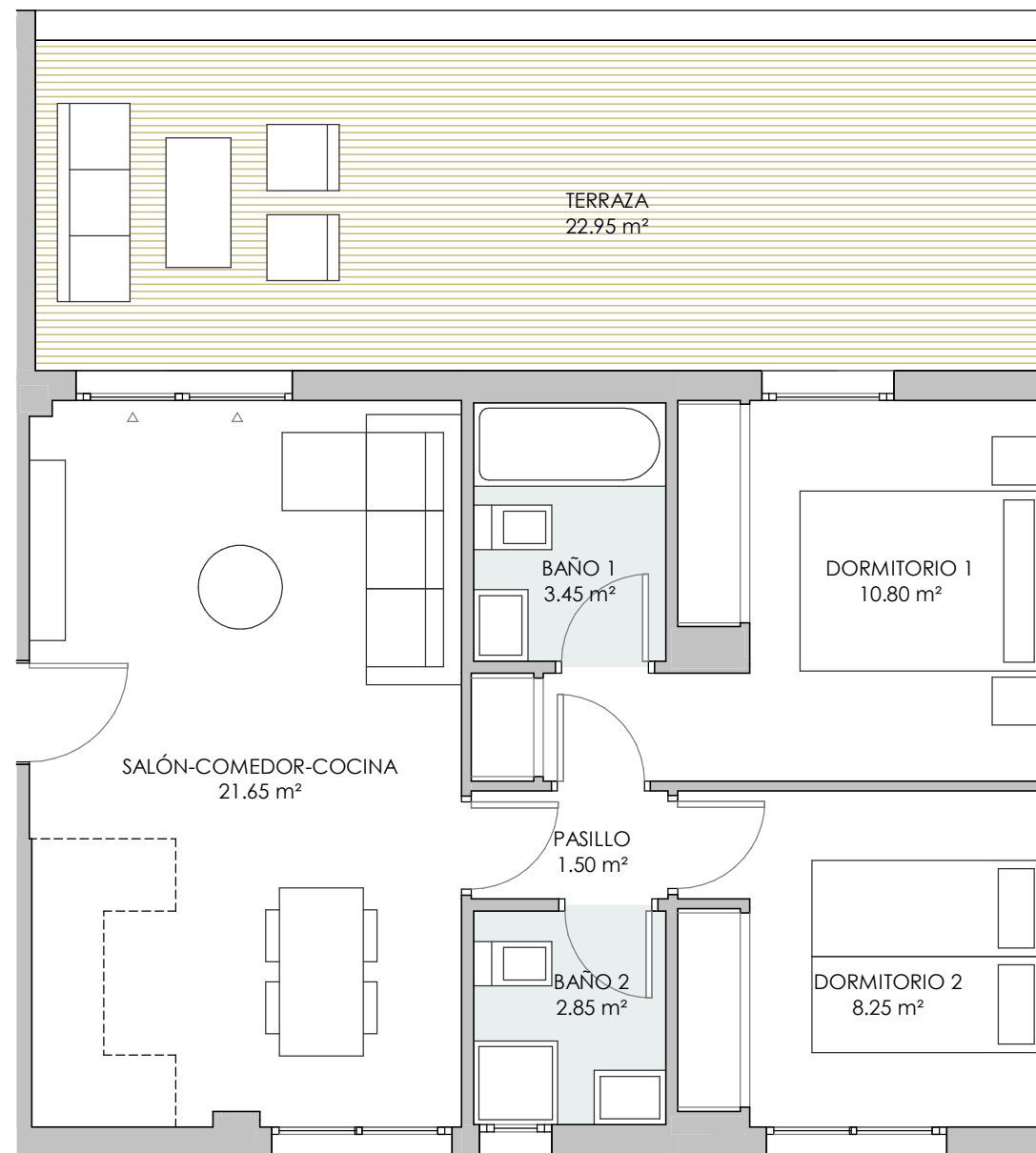
**RESUMEN DE SUPERFICIES ÚTILES**

Total superficie útil exterior	22.95 m <sup>2</sup>
Total superficie útil interior	48.50 m <sup>2</sup>
Total superficie útil vivienda	71.45 m <sup>2</sup>

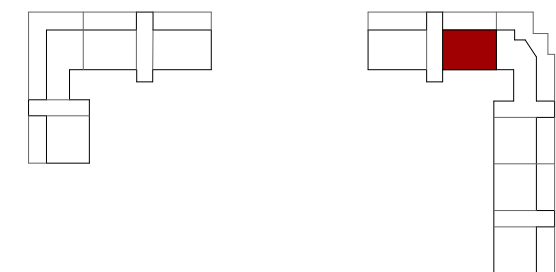
**SUPERFICIES CONSTRUIDAS**

Total superficie construida exterior	25.44 m <sup>2</sup>
Total superficie construida interior	56.52 m <sup>2</sup>

**TOTAL SUPERFICIE CONSTRUIDA CON COMUNES 88.60 m<sup>2</sup>**



PLANTA ÁTICO



# Gesbro

