

VT 3.5 / 21 UDS

3 dormitorios

**RESUMEN SUPERFICIES ÚTILES**

Total superficie útil exterior	10.31 m <sup>2</sup>
Total superficie útil interior	82.02 m <sup>2</sup>
Total superficie útil vivienda	92.33 m <sup>2</sup>

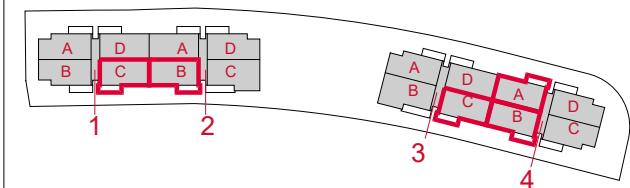
**SUPERFICIES CONSTRUIDAS**

Total superficie construida exterior	12.84 m <sup>2</sup>
Total superficie construida interior	94.57 m <sup>2</sup>

**TOTAL SUPERFICIE CONSTRUIDA CON COMUNES 121.10 m<sup>2</sup>**

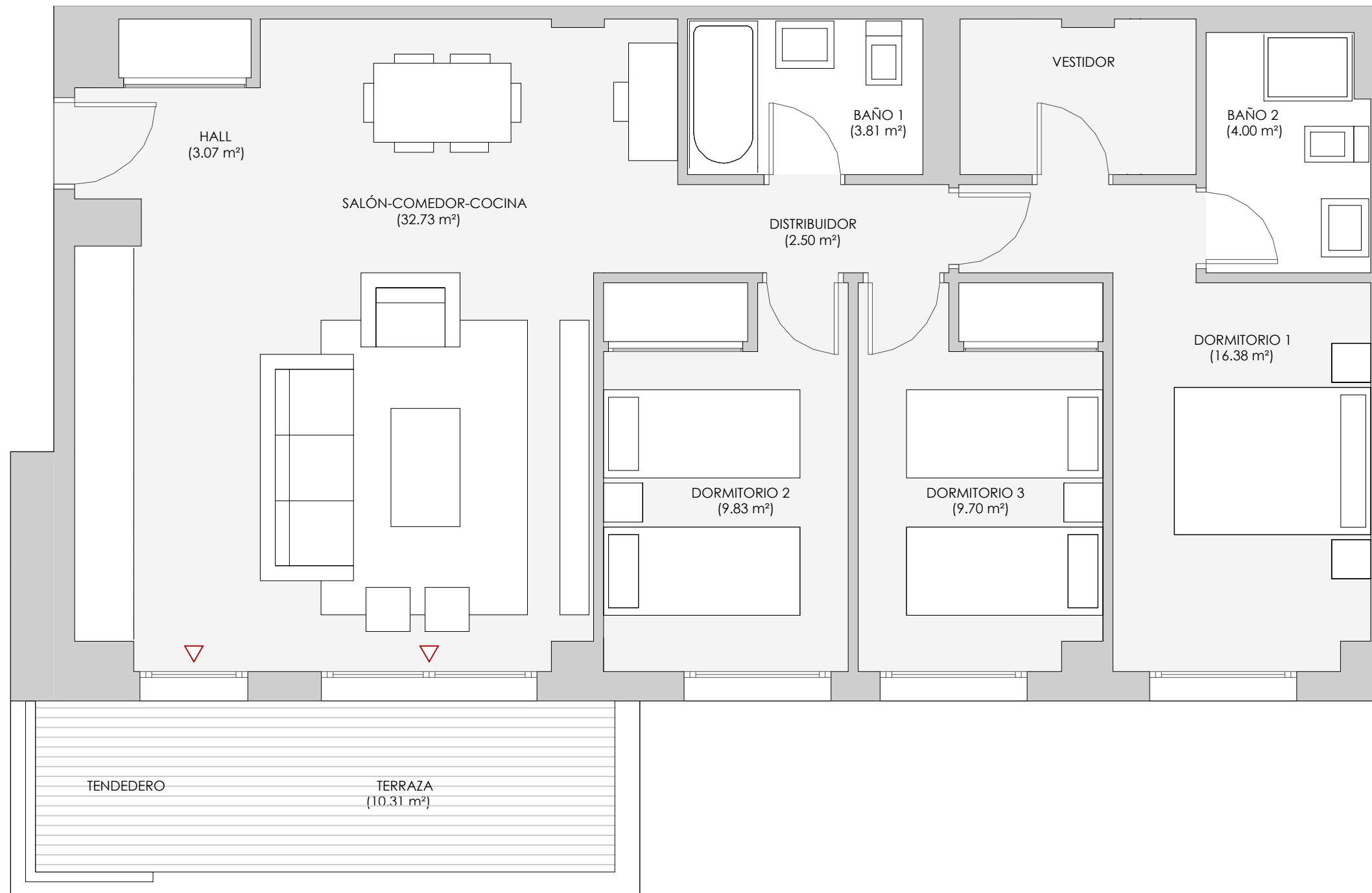
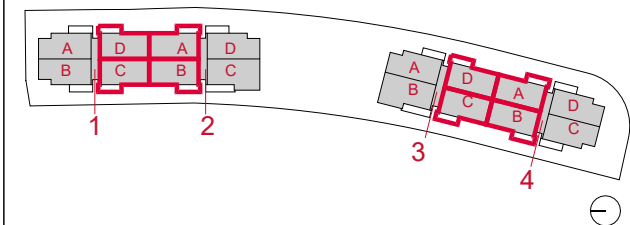
**LOCALIZACIÓN**

Planta Primera



**LOCALIZACIÓN**

Planta Segunda y Tercera



0 (m) 1 2



# Gesbro