

VT 3.3.2 / 1 UD

3 dormitorios

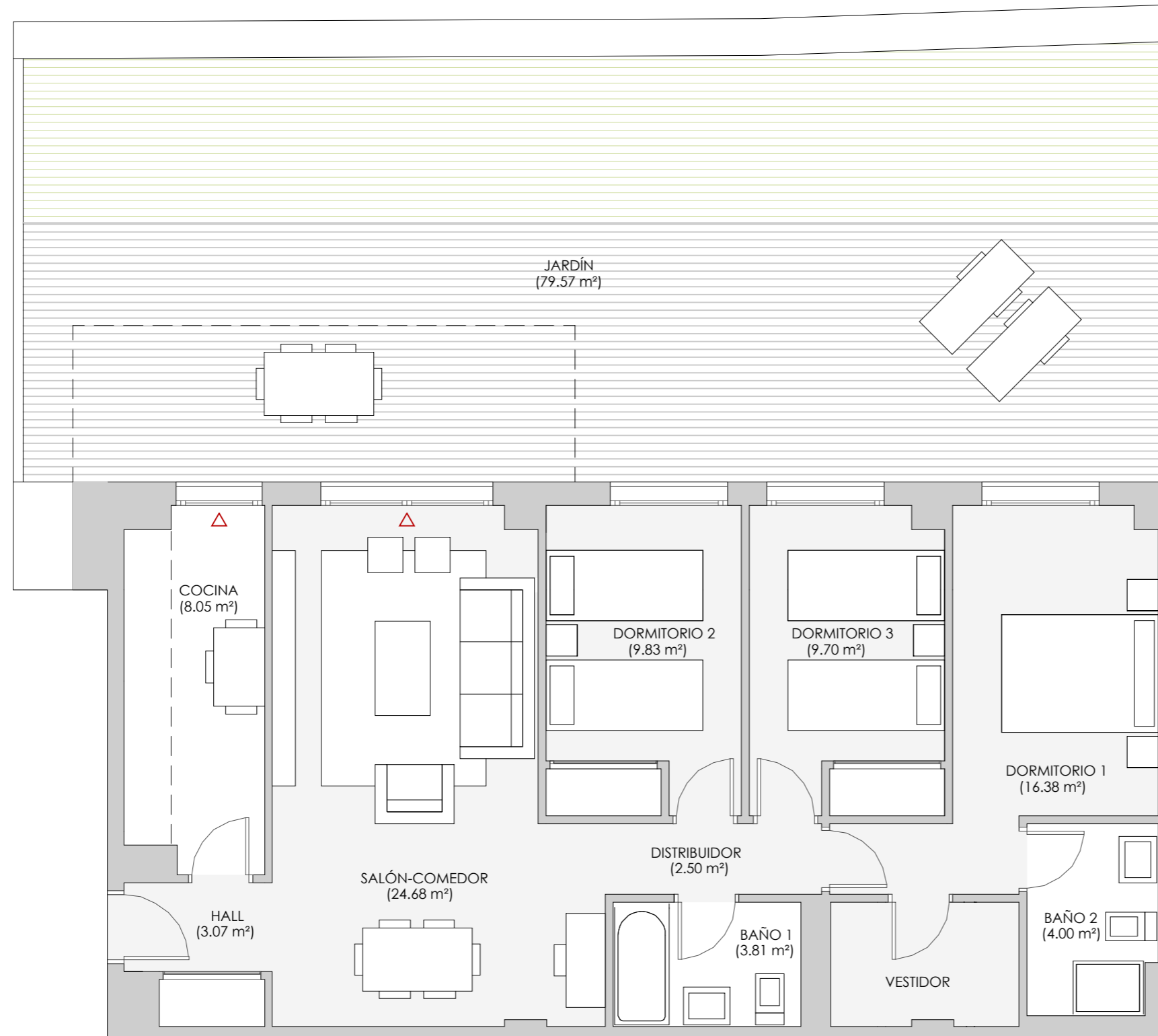
RESUMEN SUPERFICIES ÚTILES

Total superficie útil exterior	79.57 m ²
Total superficie útil interior	82.02 m ²
Total superficie útil vivienda	161.59 m ²

SUPERFICIES CONSTRUIDAS

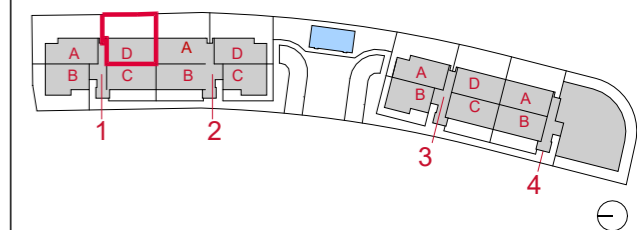
Total superficie construida exterior	87.93 m ²
Total superficie construida interior	94.57 m ²

TOTAL SUPERFICIE CONSTRUIDA CON COMUNES 194.55 m²



LOCALIZACIÓN

Planta Baja



0 (m) 1 2

Gesbro