



VT 3.2.1 / 1 UD

3 dormitorios

RESUMEN SUPERFICIES ÚTILES

Total superficie útil exterior	94.39 m ²
Total superficie útil interior	81.10 m ²
Total superficie útil vivienda	175.49 m ²

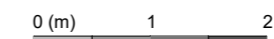
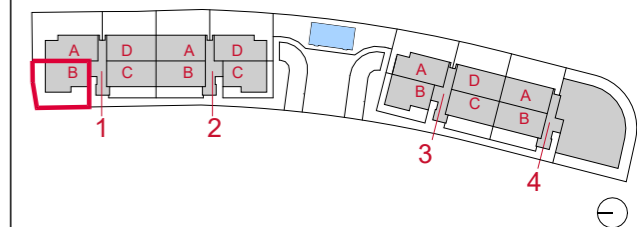
SUPERFICIES CONSTRUIDAS

Total superficie construida exterior	109.20 m ²
Total superficie construida interior	95.25 m ²

TOTAL SUPERFICIE CONSTRUIDA CON COMUNES 216.59 m²

LOCALIZACIÓN

Planta Baja



Gesbro