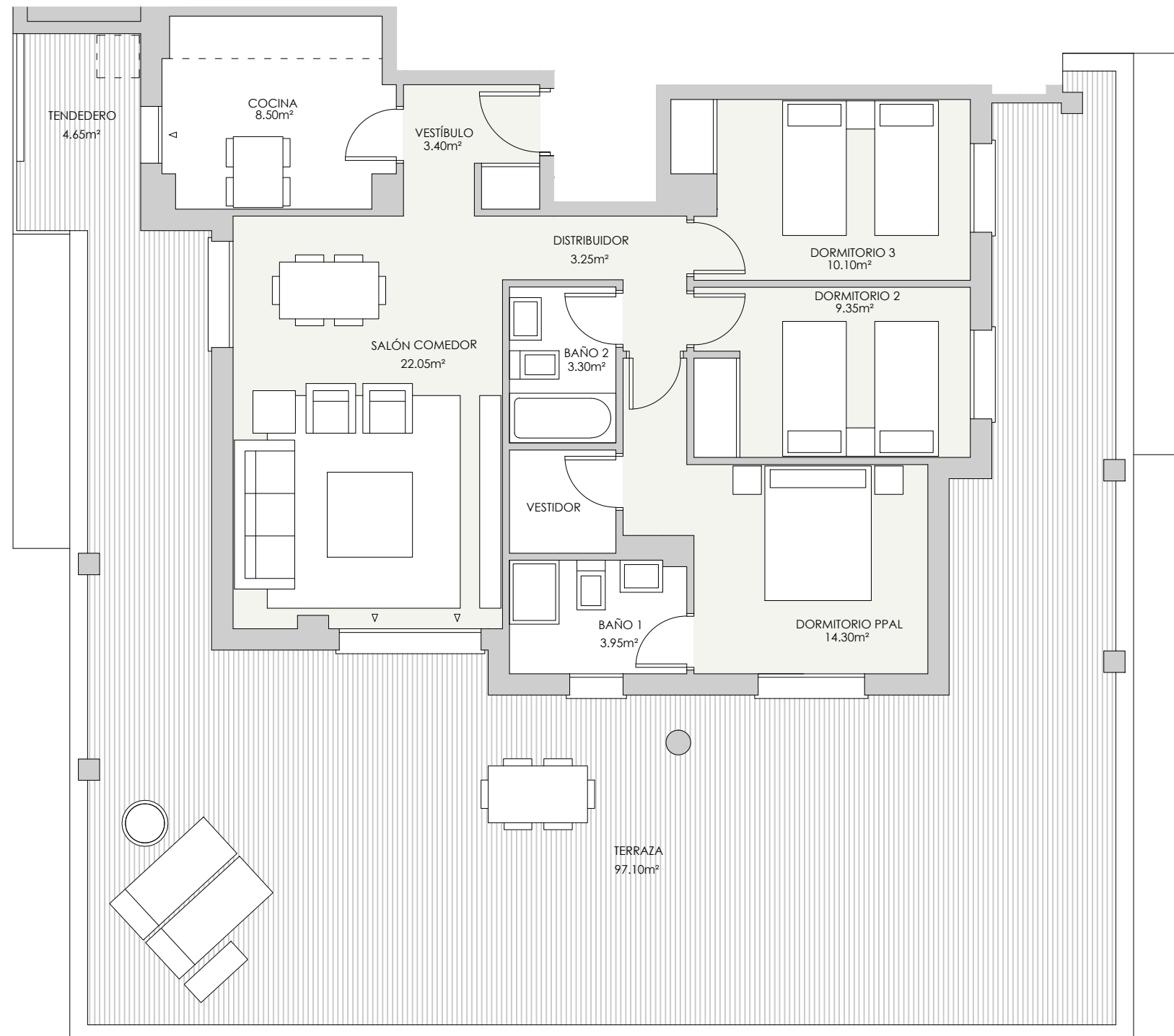


VT 3.9.1 y 3.9.2

6 uds



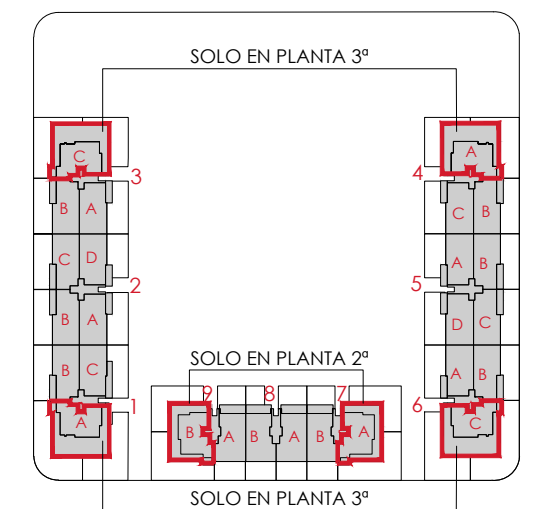
RESUMEN SUPERFICIES ÚTILES

Total superficie útil interior	78.20 m ²
Total superficies útil exterior	101.75 m ²
Total superficie útil vivienda	179.95 m²

SUPERFICIES CONSTRUIDAS

Total superficie construida interior	93.95 m ²
Total superficies construida exterior	112.15 m ²
TOTAL SUPERFICIE CONSTRUIDA CON COMUNES	216.40 m²

LOCALIZACIÓN
PLANTA SEGUNDA Y PLANTA TERCERA



Gesbro

0 (m) 0,5 1,5



128 VIVIENDAS VPPB, GARAJES, TRASTEROS - PARCELA RC 3 DEL SECTOR I-2 "BARRIO DE SAN ISIDRO" NAVALCARNERO (MADRID)

EL PRESENTE DOCUMENTO ES DE CARACTER INFORMATIVO Y PODRÁ PRESENTAR VARIACIONES POR EXIGENCIAS TÉCNICAS DEL PROYECTO. TODO EL MOBILIARIO ES MERAMENTE DECORATIVO. LAS SUPERFICES EXPRESADAS SON APROXIMADAS, PUDIENDO EXPERIMENTAR MODIFICACIONES POR RAZONES DE ÍNDOLE TÉCNICA EN EL DESARROLLO DE EJECUCIÓN DE LAS OBRAS.

Mayo 2022