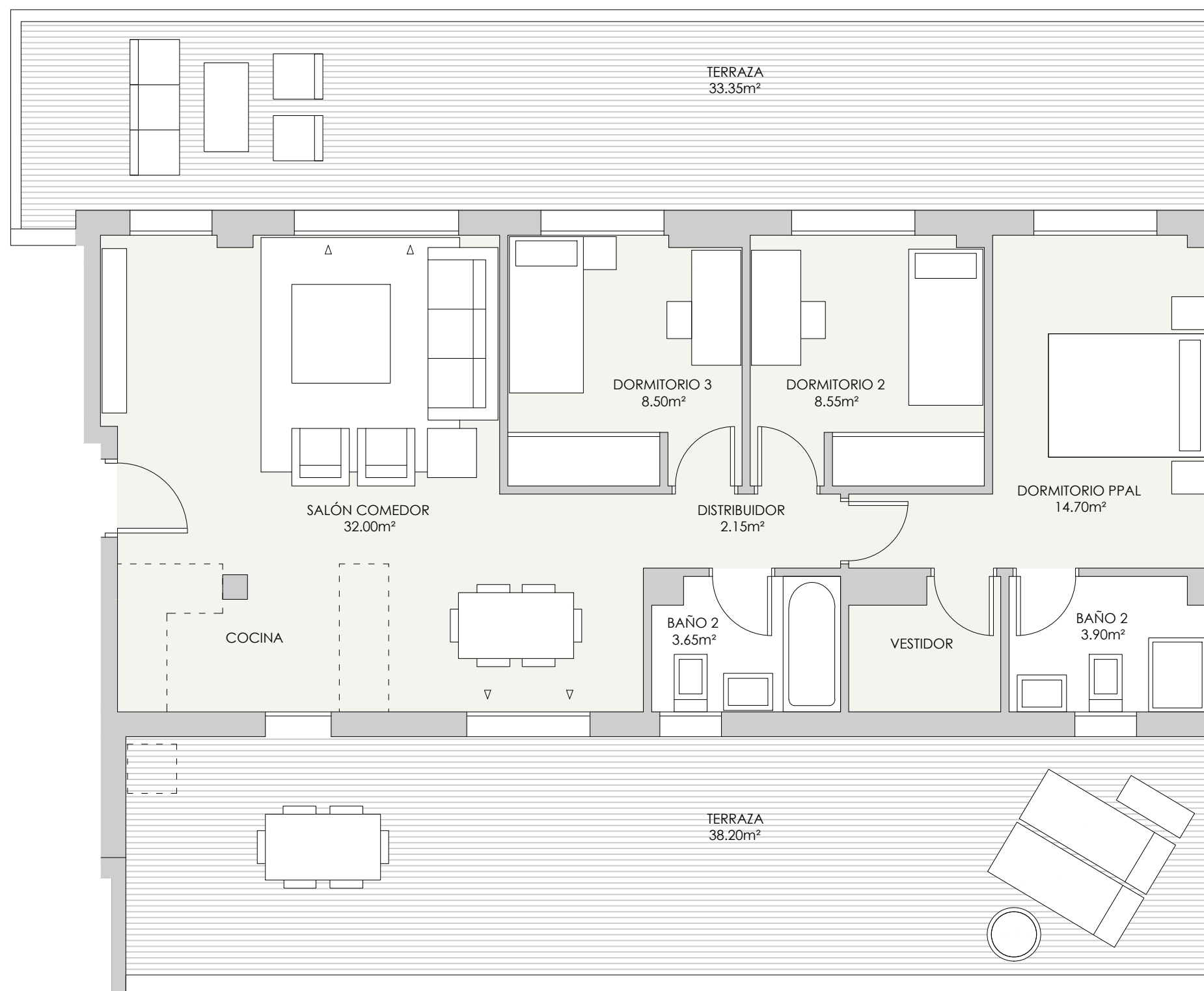


VT 3.10.1 y 3.10.2 8 uds



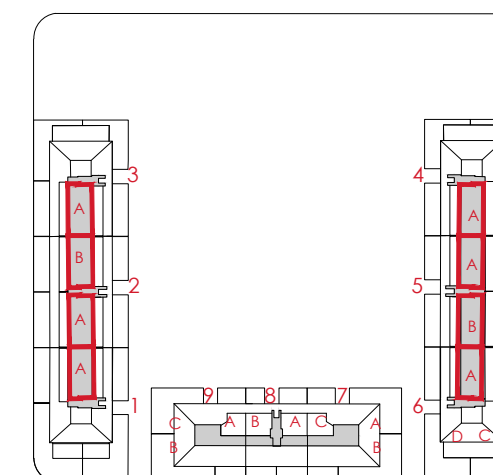
RESUMEN SUPERFICIES ÚTILES

Total superficie útil interior	73.45 m ²
Total superficies útil exterior	71.55 m ²
Total superficie útil vivienda	145.00 m²

SUPERFICIES CONSTRUIDAS

Total superficie construida interior	87.05 m ²
Total superficies construida exterior	78.40 m ²
TOTAL SUPERFICIE CONSTRUIDA CON COMUNES	171.34 m²

LOCALIZACIÓN
PLANTA ÁTICO



Gesbro

0 (m) 0,5 1,5

