

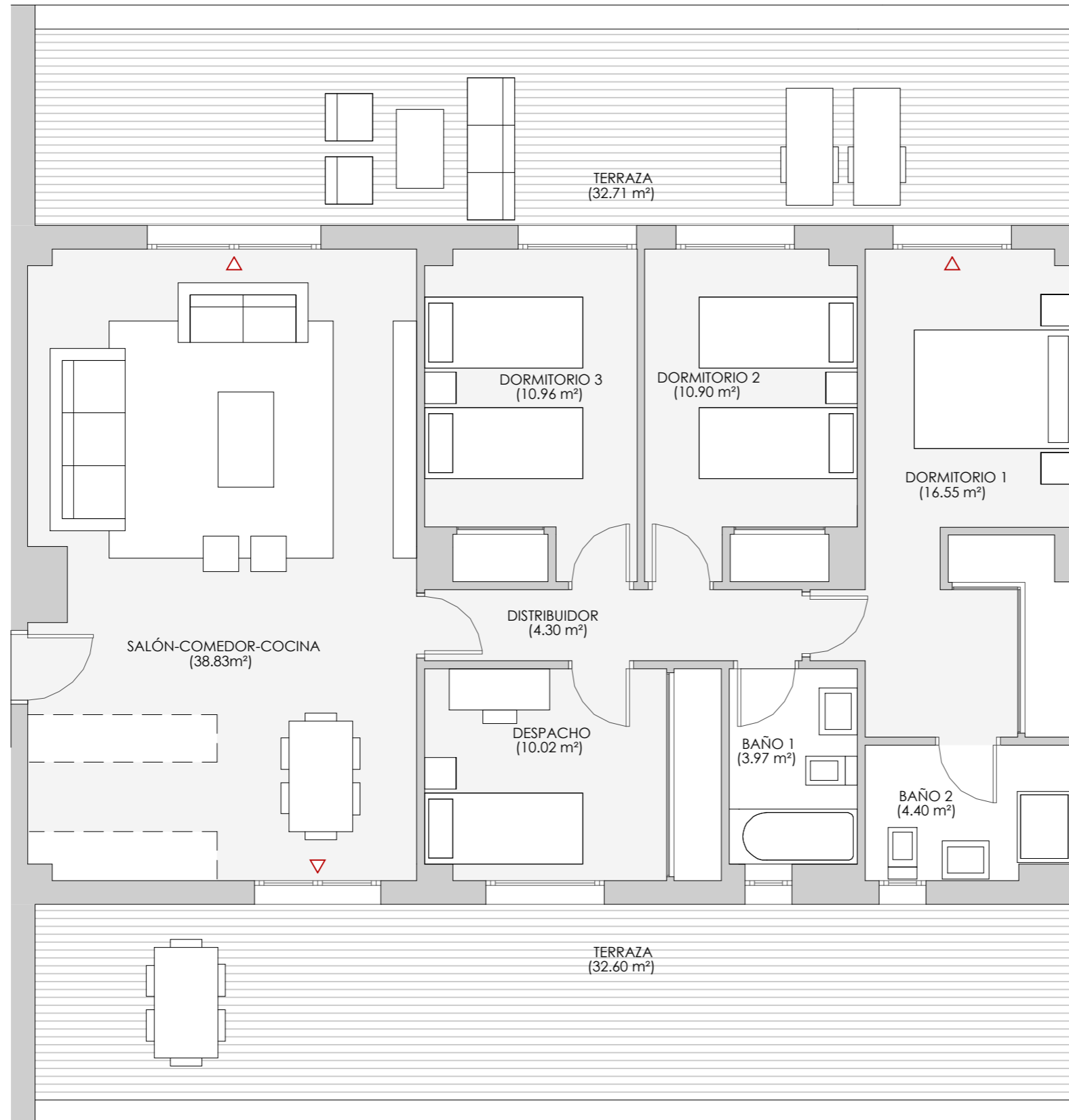
RESUMEN SUPERFICIES ÚTILES

Total superficie útil exterior	65.31 m ²
Total superficie útil interior	99.93 m ²
Total superficie útil vivienda	165.24 m ²

SUPERFICIES CONSTRUIDAS

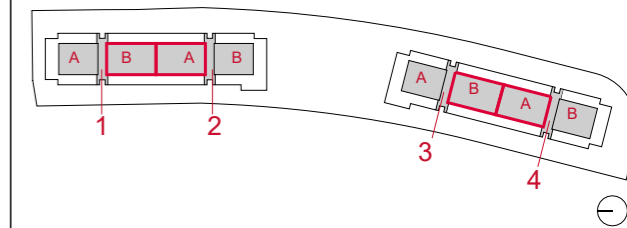
Total superficie construida exterior	74.17 m ²
Total superficie construida interior	114.71 m ²

TOTAL SUPERFICIE CONSTRUIDA CON COMUNES 203.50 m²



LOCALIZACIÓN

Planta Ático



Gesbro

