

VT 4.1 / 6 UDS

4 dormitorios

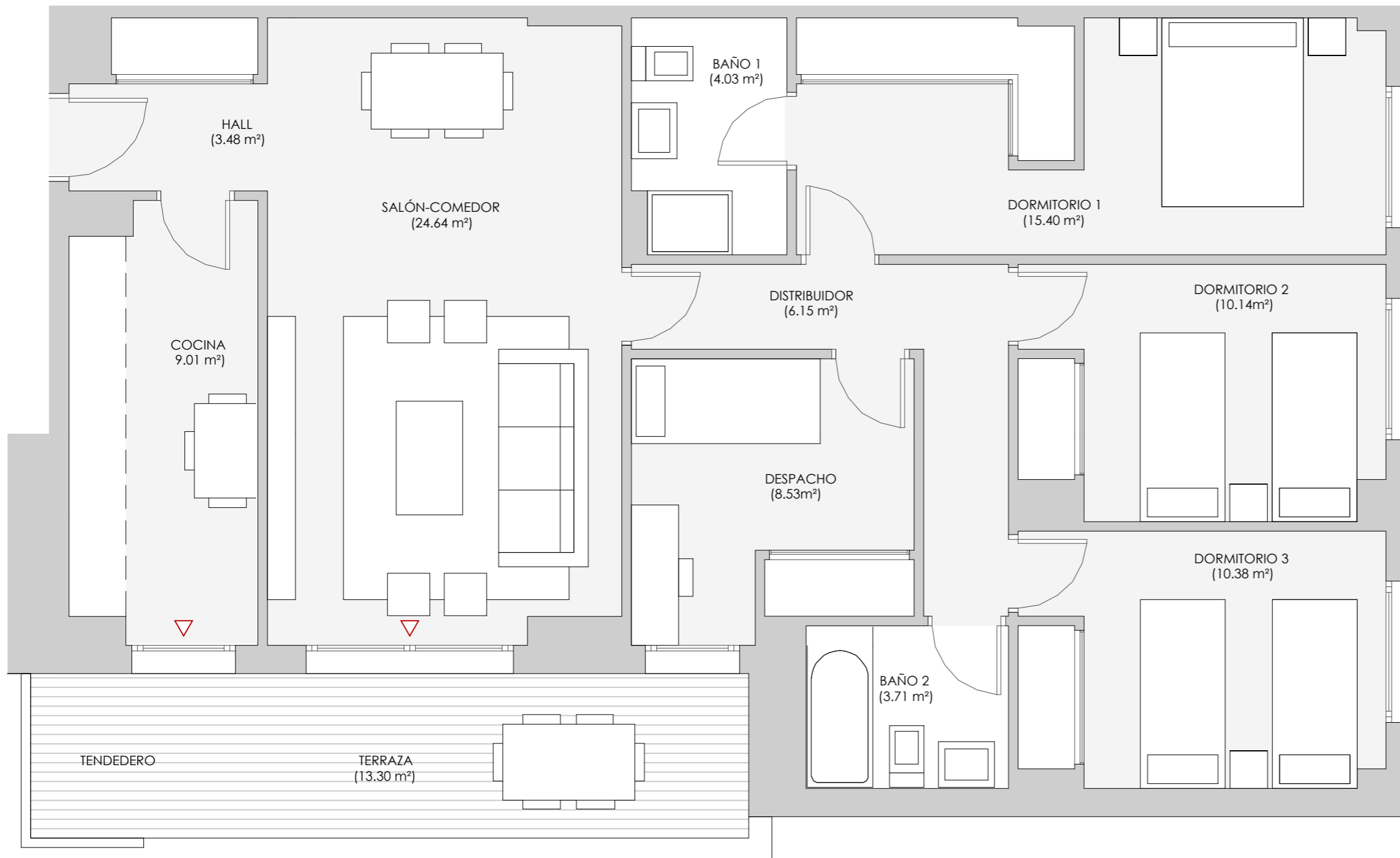
RESUMEN SUPERFICIES ÚTILES

Total superficie útil exterior	13.30 m ²
Total superficie útil interior	95.47 m ²
Total superficie útil vivienda	108.77 m ²

SUPERFICIES CONSTRUIDAS

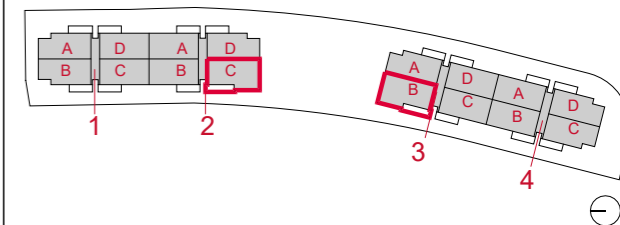
Total superficie construida exterior	15.86 m ²
Total superficie construida interior	111.57 m ²

TOTAL SUPERFICIE CONSTRUIDA CON COMUNES 143.66 m²



LOCALIZACIÓN

Planta Primera a Tercera



Gesbro

0 (m) 1 2