

VT 3.7 / 1 UD

3 dormitorios

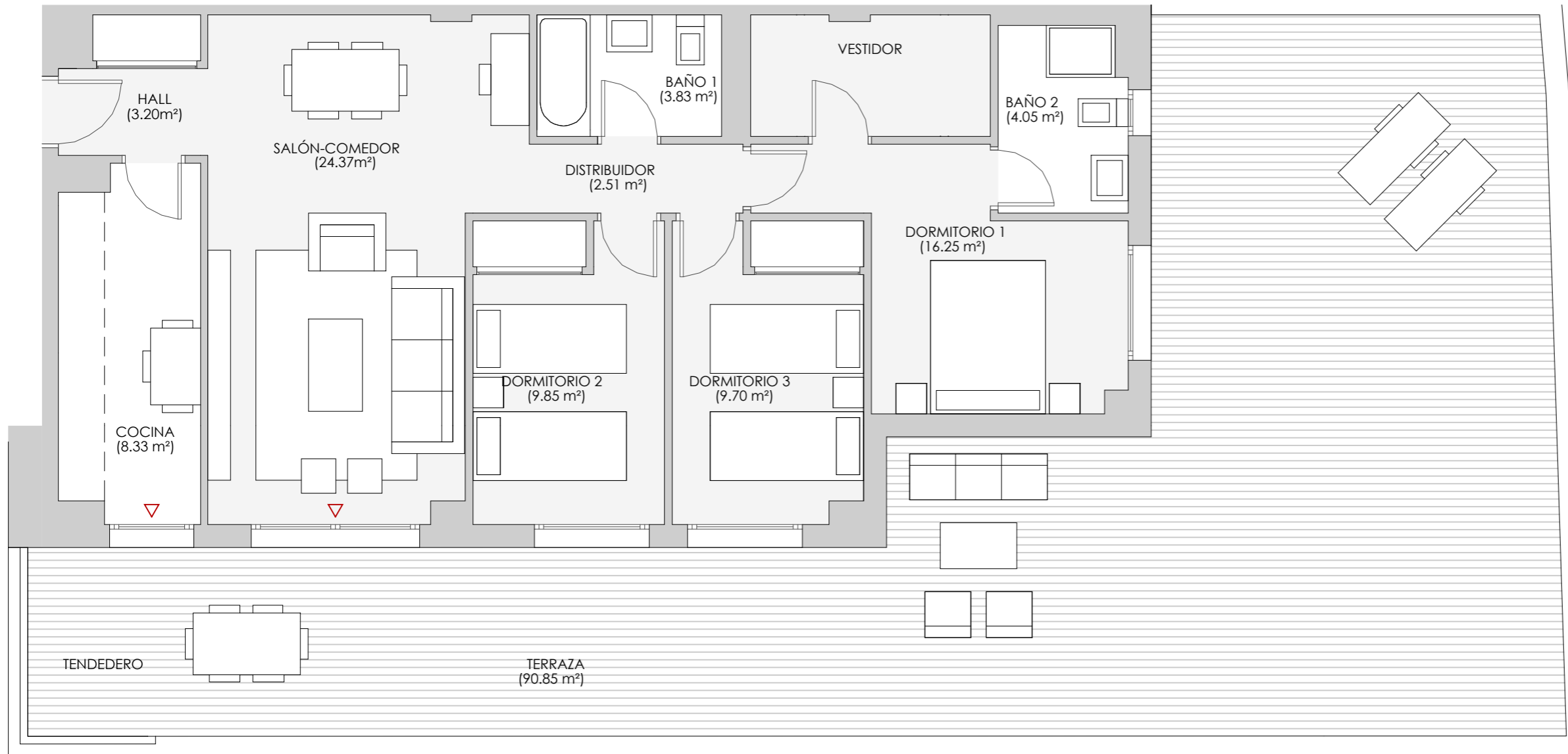
RESUMEN SUPERFICIES ÚTILES

Total superficie útil exterior	90.85 m ²
Total superficie útil interior	82.09 m ²
Total superficie útil vivienda	172.94 m ²

SUPERFICIES CONSTRUIDAS

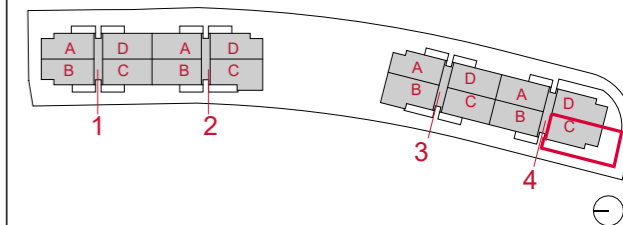
Total superficie construida exterior	100.29 m ²
Total superficie construida interior	95.83 m ²

TOTAL SUPERFICIE CONSTRUIDA CON COMUNES 221.12 m²



LOCALIZACIÓN

Planta Primera



Gesbro

0 (m) 1 2