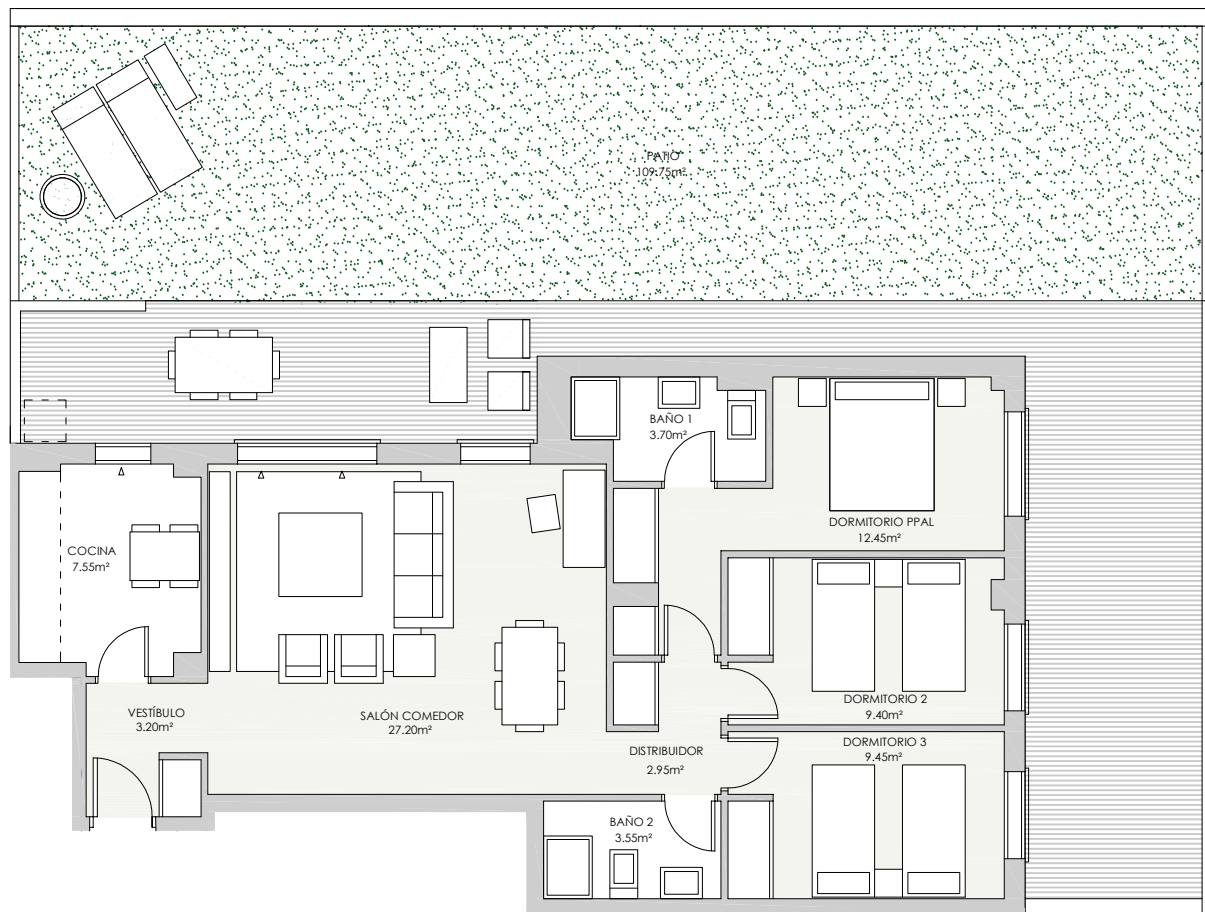


RESUMEN SUPERFICIES ÚTILES

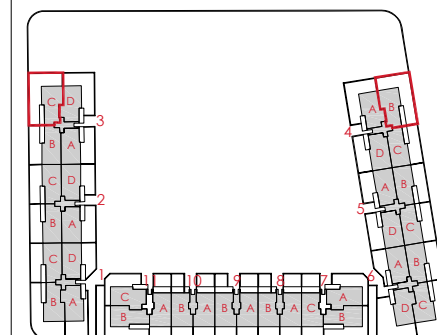
Total superficie útil interior	79.45 m ²
Total superficies útil exterior	109.75 m ²
Total superficie útil vivienda	189.20 m²

SUPERFICIES CONSTRUIDAS

Total superficie construida interior	93.60 m ²
Total superficies construida exterior	117.05 m ²
TOTAL SUPERFICIE CONSTRUIDA CON COMUNES	217.59 m²



LOCALIZACIÓN PLANTA BAJA



Gesbro

0 [m] 0,5 1,5